



南伊勢町

DATA
【令和2年11月末時点】



菰野町

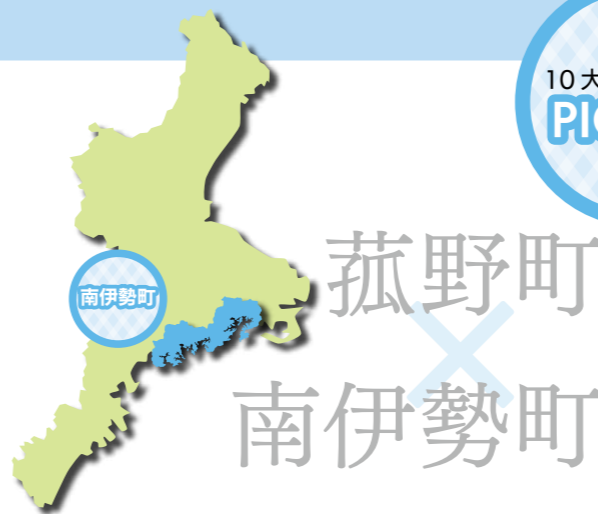
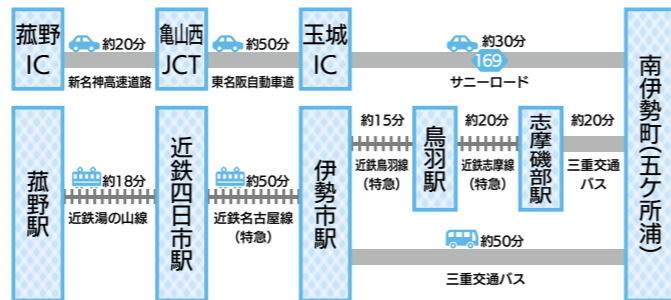
12,019人 | 人口 | 41,657人

5,835世帯 | 世帯数 | 16,792世帯

241.89km² | 面積 | 107.28km²



南伊勢町へのアクセス



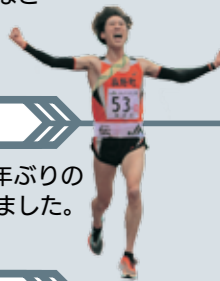
10大NEWSから
PICKUP

2020年菰野町 10大NEWS

2020年の1年間にあった町の10大ニュースを紹介します。

1月 おでかけこものスタート

複数の公共交通機関の経路検索や乗り換え案内などが利用できる菰野町 MaaS システム「おでかけこもの」の本格運用がスタートしました。



2月 美し国駅伝 町の部優勝

美し国三重市町対抗駅伝で菰野町チームが6年ぶりの町の部優勝を果たし、総合順位でも4位となりました。

2月 新型消防車両を配備

水利が乏しい場所での消火活動のため、水槽車を配備し、機動性の高い小型動力ポンプ付積載車も更新を行いました。



3月 新型コロナウイルス感染症に対応

新型コロナウイルス感染症による影響を踏まえ、新型コロナウイルス感染症対策本部を設置し、町内事業者への支援やさまざまな感染症対策が始まりました。

4月 子育て世代包括支援センター開設

子育て支援センターで土曜日の母子健康手帳の交付を開始し、妊娠から出産、育児に関する切れ目ない支援のため子育て世代包括支援センター「ママサボ」を子ども家庭課に設置しました。

5月 水道料金の基本水量制の導入

令和2年5月請求分から1か月当たりの基本料金に5m³分までの使用水量分を含める基本水量制を導入しました。



7月 菰野IC 周辺地区の市街化区域編入

菰野インターチェンジ周辺地区土地区画整理組合設立に伴い、インターチェンジ西側を工業系、東側を商業、住居系として土地利用を図るため、市街化調整区域から市街化区域に編入し、用途地域を定めました。

8月 菰野町ディスクゴルフコース設置

役場本庁対岸の三滝川河川敷に全長約450m、全9ホール「菰野町ディスクゴルフコース」を設置しました。



10月 南伊勢町と観光連携協力協定締結

観光分野の活性化や交流人口の増加を図るため、南伊勢町と観光振興に向けた連携協力協定を締結しました。

10月 公共交通の充実

のりあいタクシーが町内全域で利用可能になり、朝晩の通勤や通学にも利用していただきやすいようにコミュニティバスが増便となりました。

特集 北と南の交流

PICKUP 南伊勢町

MINAMIISE TOWN TRIP

スカイダイビング

南伊勢町で体験できる注目のアクティビティ。海を眼下に上空3,000mから飛び込んでいくスタイルは爽快感抜群。

南伊勢町HPで読むことができます!

「広報みなみいせ」でも菰野町特集

協定締結後の最初の連携として広報紙でそれぞれの町の特集を組みました。「広報みなみいせ令和3年1月号」では、菰野町の特集が掲載されています。



南伊勢町
まちづくり推進課 広報情報係
濱亮介さん

PICKUP 111 マイクロツーリズムって何?

自宅から短時間でいける地元や近隣への短距離観光のことで、感染症の流行を背景に「三密」を避けながら観光を楽しむための手段として注目されています。

令和2年10月に身近な観光地を訪れるマイクロツーリズムを促進するため、三重県南伊勢町と菰野町は観光振興に向けた連携協力協定を締結しました。新名神高速道路を利用すれば菰野町から約1時間半で到着できる南伊勢町。今月号では南伊勢町の魅力の数々をご紹介します。

入 江がいくつも入り組んだりアス海岸。青く透き通った海には鯛やまぐろを養殖するための筏が浮かび、あおさ海苔を収穫するための網が並びます。各所で漁師町の風情が感じられ、山にはみかんなどの柑橘類の畑が広がっています。これは三重県南東部に位置する南伊勢町の風景。そのどれもが菰野町では見ることができない景色ばかりです。

身近な絶景リゾートをご紹介します