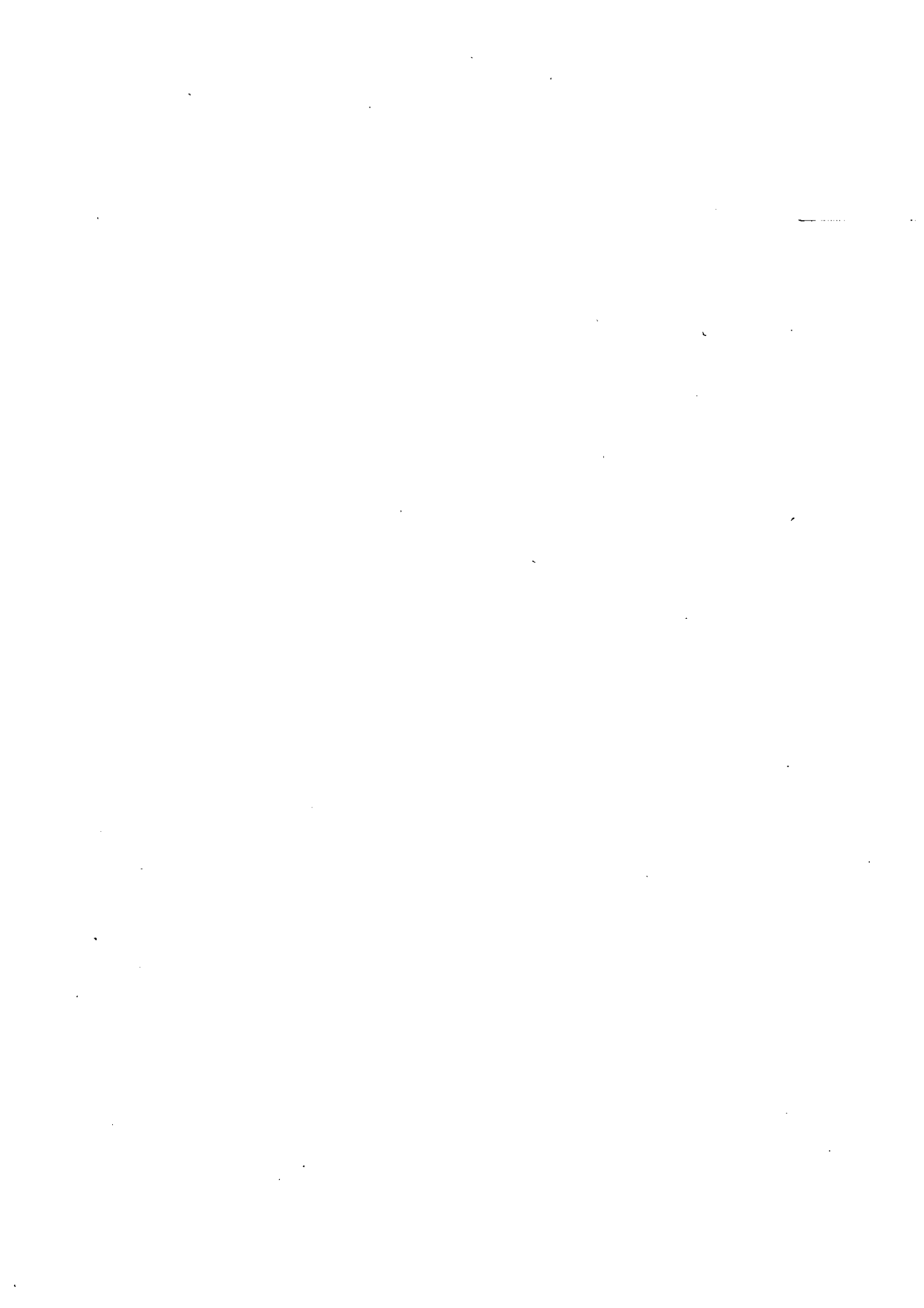


令和2年度
菰野町介護保険特別会計補正予算
(第2号)



令和2年度菰野町介護保険特別会計補正予算（第2号）

令和2年度菰野町の介護保険特別会計補正予算（第2号）は、次に定めるところによる。

（歳入歳出予算の補正）

第1条 歳入歳出予算の総額に歳入歳出それぞれ42,354千円を追加し、歳入歳出予算の総額を歳入歳出それぞれ3,677,354千円とする。

2 歳入歳出予算の補正の款項の区分及び当該区分ごとの金額並びに補正後の歳入歳出予算の金額は、「第1表 歳入歳出予算補正」による。

令和2年9月1日提出

菰野町長 柴田 孝之



第1表 歳入歳出予算補正

歳入

単位：千円

款	項	補正前の額	補正額	計
4. 国庫支出金		753,873	△89,744	664,129
	1. 国庫負担金	600,000	△77,900	522,100
	2. 国庫補助金	153,873	△11,844	142,029
5. 支払基金交付金		912,600	△76,130	836,470
	1. 支払基金交付金	912,600	△76,130	836,470
6. 県支出金		499,697	△60,687	439,010
	1. 県負担金	478,000	△60,687	417,313
9. 繰越金		37,000	262,906	299,906
	1. 繰越金	37,000	262,906	299,906
10. 諸収入		171	6,009	6,180
	3. 雑入	140	6,009	6,149
歳入合計		3,635,000	42,354	3,677,354

歳 出

単位：千円

款	項	補正前の額	補 正 額	計
1. 総務費		97,471	515	97,986
	3. 事業費	29,512	515	30,027
2. 保険給付費		3,330,563	△132,230	3,198,333
	1. 介護サービス等諸費	3,110,815	△133,230	2,977,585
	6. 高額医療合算介護サービス等費	4,755	1,000	5,755
6. 諸支出金		9,030	174,069	183,099
	1. 償還金及び還付加算金	4,030	68,450	72,480
	2. 繰出金	5,000	105,619	110,619
歳 出 合 計		3,635,000	42,354	3,677,354

歳入歳出補正予算事項別明細書

1 総括 (歳入)

単位：千円

款	補正前の額	補正額	計
4. 国庫支出金	753,873	△89,744	664,129
5. 支払基金交付金	912,600	△76,130	836,470
6. 県支出金	499,697	△60,687	439,010
9. 繰越金	37,000	262,906	299,906
10. 諸収入	171	6,009	6,180
歳入合計	3,635,000	42,354	3,677,354

(歳 出)

款	補正前の額	補 正 額	計
1. 総務費	97,471	515	97,986
2. 保険給付費	3,330,563	△132,230	3,198,333
6. 諸支出金	9,030	174,069	183,099
歳 出 合 計	3,635,000	42,354	3,677,354

単位：千円

補 正 額 の 財 源			内 訳
特 定 財 源			一 般 財 源
国 県 支 出 金	地 方 債	そ の 他	
			515
△150,431		△77,436	95,637
			174,069
△150,431		△76,130	268,915

2 歳 入

4 款 国庫支出金

1 項 国庫負担金

目	補正前の額	補 正 額	計
1. 介護給付費負担金	600,000	△77,900	522,100
計	600,000	△77,900	522,100

4 款 国庫支出金

2 項 国庫補助金

1. 財政調整交付金	106,578	△11,844	94,734
計	153,873	△11,844	142,029

5 款 支払基金交付金

1 項 支払基金交付金

1. 介護給付費交付金	899,100	△77,436	821,664
2. 地域支援事業支援交付金	13,500	1,306	14,806
計	912,600	△76,130	836,470

6 款 県支出金

1 項 県負担金

1. 介護給付費負担金	478,000	△60,687	417,313
計	478,000	△60,687	417,313

9 款 繰越金

1 項 繰越金

1. 繰越金	37,000	262,906	299,906
計	37,000	262,906	299,906

10 款 諸収入

3 項 雑入

2. 雑入	40	6,009	6,049
-------	----	-------	-------

4款 国庫支出金
5款 支払基金交付金
6款 県支出金

9款 繰越金
10款 繰越収入

単位：千円

節		金額	説明	
区分				
1.現年度分		△77,900	介護給付費現年負担金	△77,900

1.財政調整交付金		△11,844	財政調整交付金	△11,844

1.現年度分		△77,436	介護給付費現年度交付金	△77,436
1.現年度分		1,306	地域支援事業支援費現年交付金	1,306

1.現年度分		△60,687	介護給付費現年負担金	△60,687

1.繰越金		262,906	繰越金	262,906

1.雑入		6,009	認定審査会過年度精算金 雑入	△15 6,024
------	--	-------	-------------------	--------------

目	補正前の額	補 正 額	計
計	140	6,009	6,149

10款 諸収入

単位：千円

節		説明
区分	金額	

3 歳 出

1 款 総務費

3 項 事業費

目	補正前の額	補正額	計	補正額の財源内訳			
				特定財源			一般財源
				国県支出金	地方債	その他	
1. 介護認定審査会費	15,160	515	15,675				515
計	29,512	515	30,027				515

2 款 保険給付費

1 項 介護サービス等諸費

1. 居宅介護サービス給付費	1,332,793	△90,000	1,242,793	国 △67,914 県 △41,211 △26,703		他 △34,150 △34,150	12,064
2. 地域密着型介護サービス給付費	487,417	△43,230	444,187	国 △9,985 県 △6,465 △3,520		他 △4,027 △4,027	△29,218
計	3,110,815	△133,230	2,977,585	△143,220		△73,565	83,555

2 款 保険給付費

6 項 高額医療合算介護サービス等費

1. 高額医療合算介護サービス費	4,655	1,000	5,655				1,000
計	4,755	1,000	5,755				1,000

6 款 諸支出金

1 項 償還金及び還付加算金

2. 償還金	3,000	68,450	71,450				68,450
計	4,030	68,450	72,480				68,450

1款 総務費
2款 保険給付費
6款 諸支出金

単位：千円

節		説 明	
区 分	金 額	細 節	
18.負補交	515	負担金 515	介護認定審査会費 515 三泗介護認定審査会運営負担金（過年度分） 515

18.負補交	△90,000	負担金 △90,000	居宅介護サービス給付負担金 △90,000 居宅介護サービス給付負担額 △90,000
18.負補交	△43,230	負担金 △43,230	地域密着型介護サービス給付負担金 △43,230 地域密着型介護サービス給付負担額 △43,230

18.負補交	1,000	負担金 1,000	高額医療合算介護サービス費 1,000 高額医療合算介護サービス費 1,000

22.償還金 利子及び割引料	68,450	償還金利子及び割引料 68,450	償還金 68,450 国庫支出金返還金 38,392 支払基金交付金返還金 18,453 県支出金返還金 11,605

6 款 諸支出金

2 項 繰出金

目	補正前の額	補正額	計	補正額の財源内訳			
				特定財源			一般財源
				国県支出金	地方債	その他	
1. 繰出金	5,000	105,619	110,619				105,619
計	5,000	105,619	110,619				105,619

6款 諸支出金

単位：千円

節					
区 分	金 額	細 節	説	明	
27.繰出金	105,619	繰出金	105,619	繰出金 一般会計繰出金	105,619 105,619