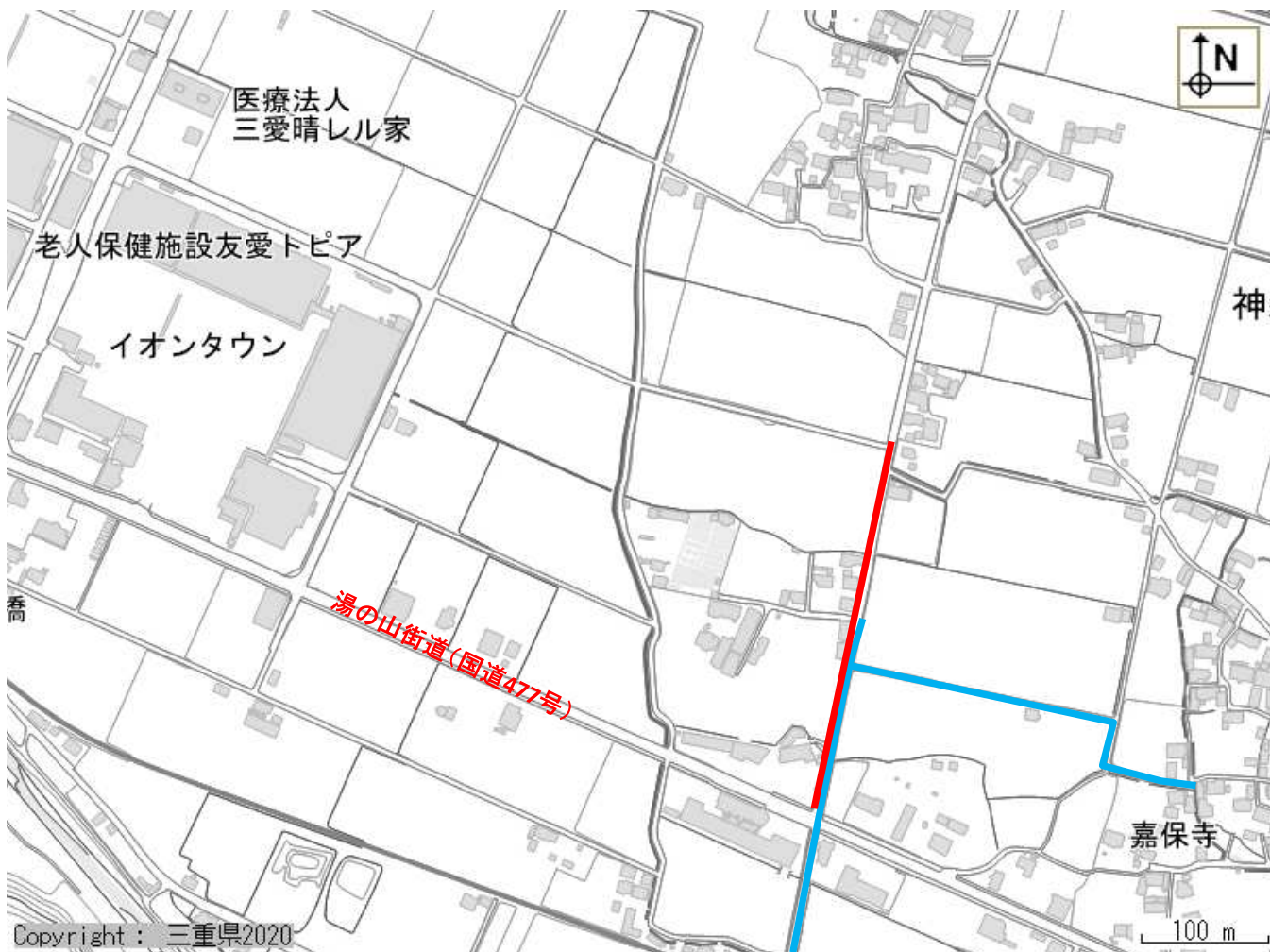


【菟野小学校】

番号	路線名	箇所名・住所	通学路の状況 危険の内容	対策要望内容
KE-1	町道神田桜線	たいりん保育園東側道路	抜け道でもあるため、車両の交通量が多く、速度を出して通過するため注意が必要	グリーンベルト等設置 速度制限表示の設置

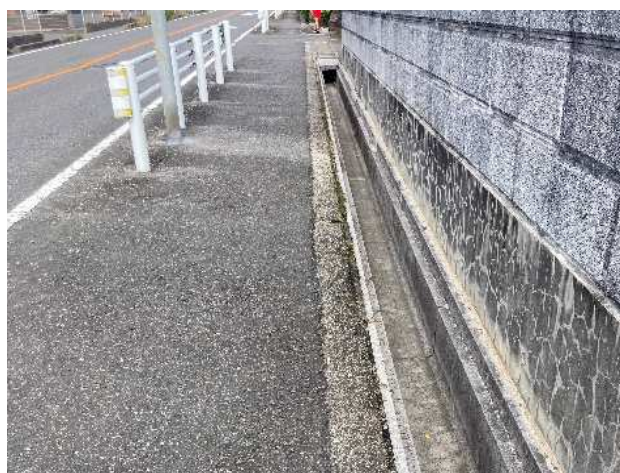
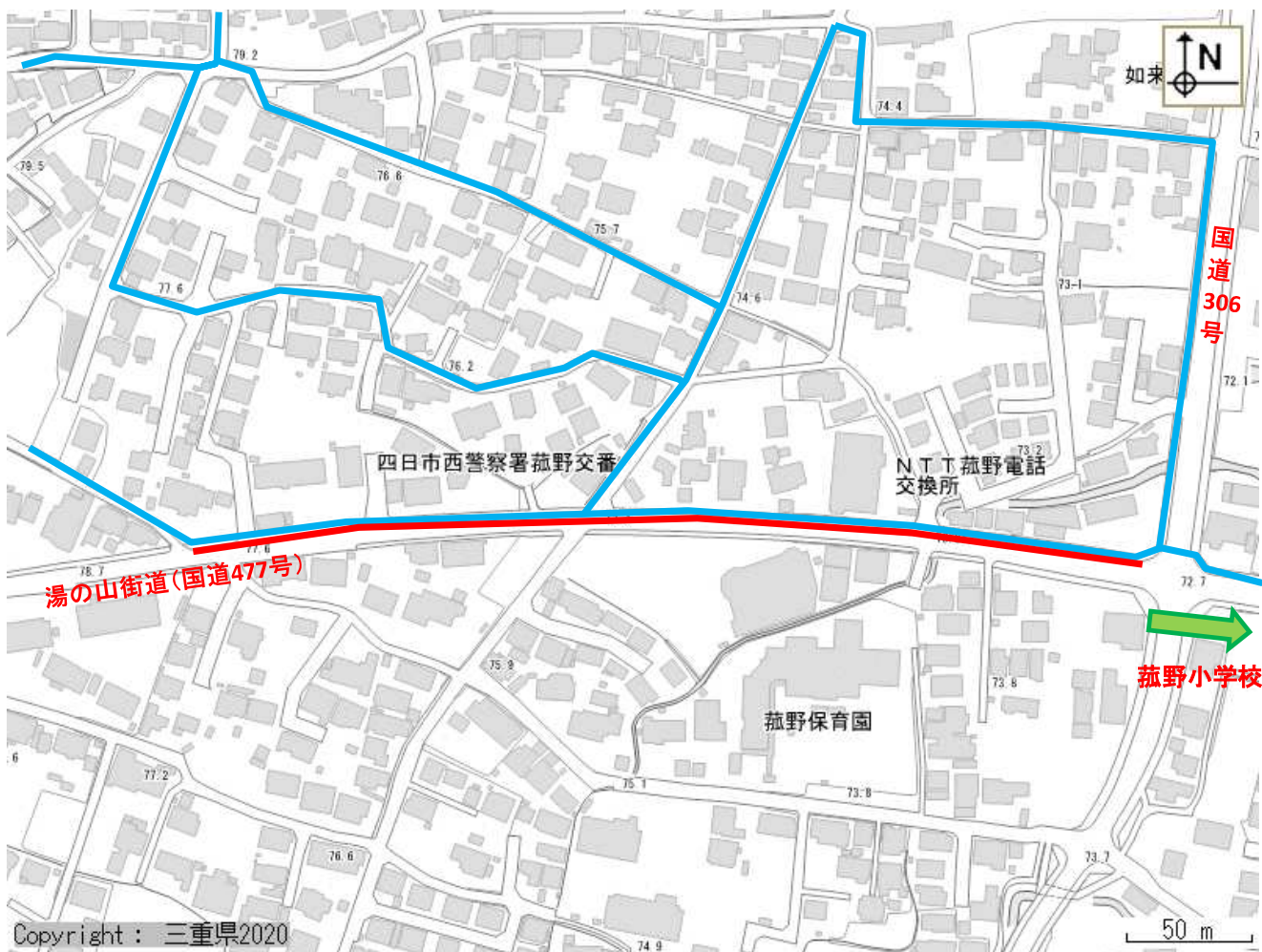


【検討結果】

- ・地元要望を受けて、今年度に路側帯を設置しました。
来年度以降で通学路指定区間のグリーンベルト設置を進めます。《町・都市整備課》
- ・部分的に幅員が狭まる部分があり車両速度が一定せず、速度規制を実施した場合に交通取締が困難であるため、現状での速度規制は難しいです。歩道の設置や、ハンプ、ラバーボールの設置等、物理的に車両速度を抑制することが効果的と考えます。《警察》

【菺野小学校】

番号	路線名	箇所名・住所	通学路の状況 危険の内容	対策要望内容
KE-2	国道477号	306号交差点～菺野交番付近までの歩道	車両の交通量が多く、車道と歩道の分離が必要（一部ガードレール設置箇所あり）	歩道のカラー舗装化 ガードレールの設置 側溝への蓋設置

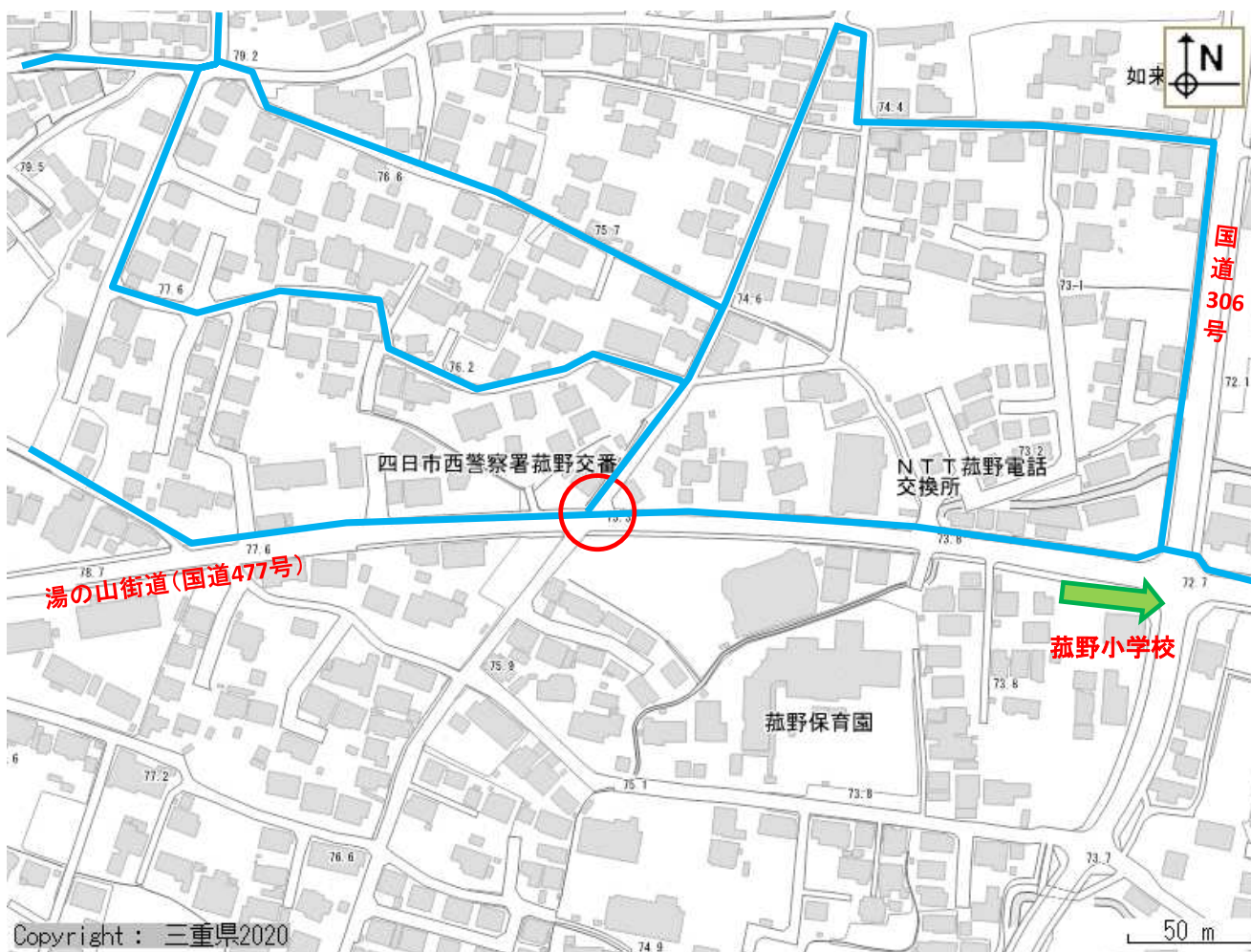


【検討結果】

・カラー舗装及び側溝蓋については、付近にガードレール又はガードパイプが設置されているのに加え、歩道幅も広いことから、必要性が低いと考えます。
現在、ガードレール等が設置されていない箇所については、住宅等の乗り入れ箇所であるため、追加で設置することは難しいです。《県》

【菺野小学校】

番号	路線名	箇所名・住所	通学路の状況 危険の内容	対策要望内容
KE-3	国道477号	中菺野交差点	東西側に歩行者用信号機が設置されていないため、特に低学年の下校時には横断時に注意が必要	歩行者用信号機の設置

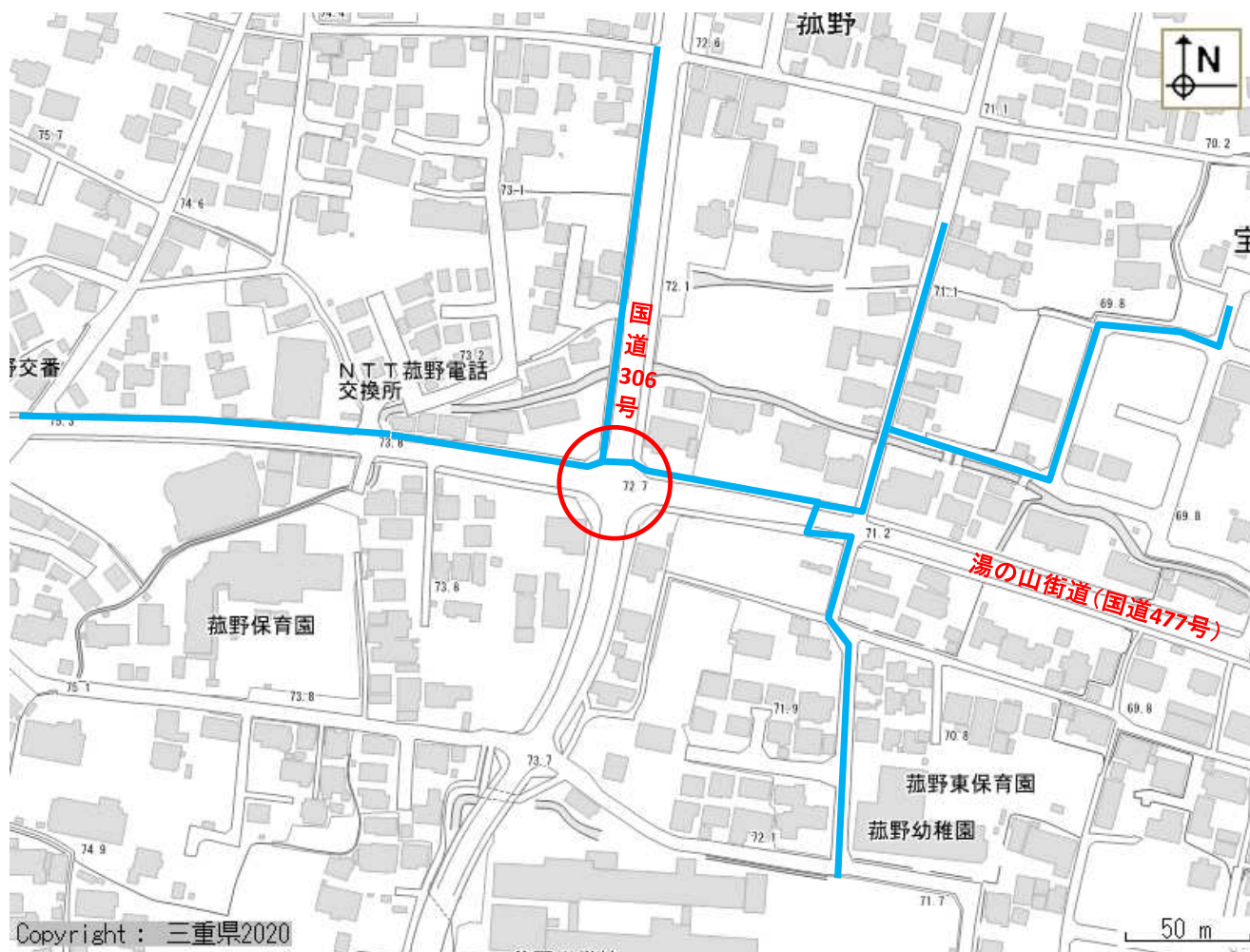


【検討結果】

・歩行者用信号機の設置は、道路幅や交通量、横断者数等により判断をしており、現状、判断基準を満たさないため設置は難しいです。
 車両用信号機に従って左右を確認してから横断するように指導をお願いします。《警察》

【菰野小学校】

番号	路線名	箇所名・住所	通学路の状況 危険の内容	対策要望内容
KE-4	国道477号	菰野交差点	横断する児童数が多い交差点であり、車両の交通量も多く北進側へ無理やり右左折する車両もあり、横断時に注意が必要	歩道橋の設置



【検討結果】

- ・ 過年度に歩道橋整備に向けた調査、設計を行いました但し地権者の合意が得られず事業を中止した経緯があるため、歩道橋の設置は難しいです。《県》
- ・ 交通量の多い交差点であり、歩車分離式信号機の設置については渋滞悪化が懸念されるため、好ましくないと考えます。《警察》
- ・ 通学路の変更可否も含め、対策案について今後も検討が必要。《教育委員会》