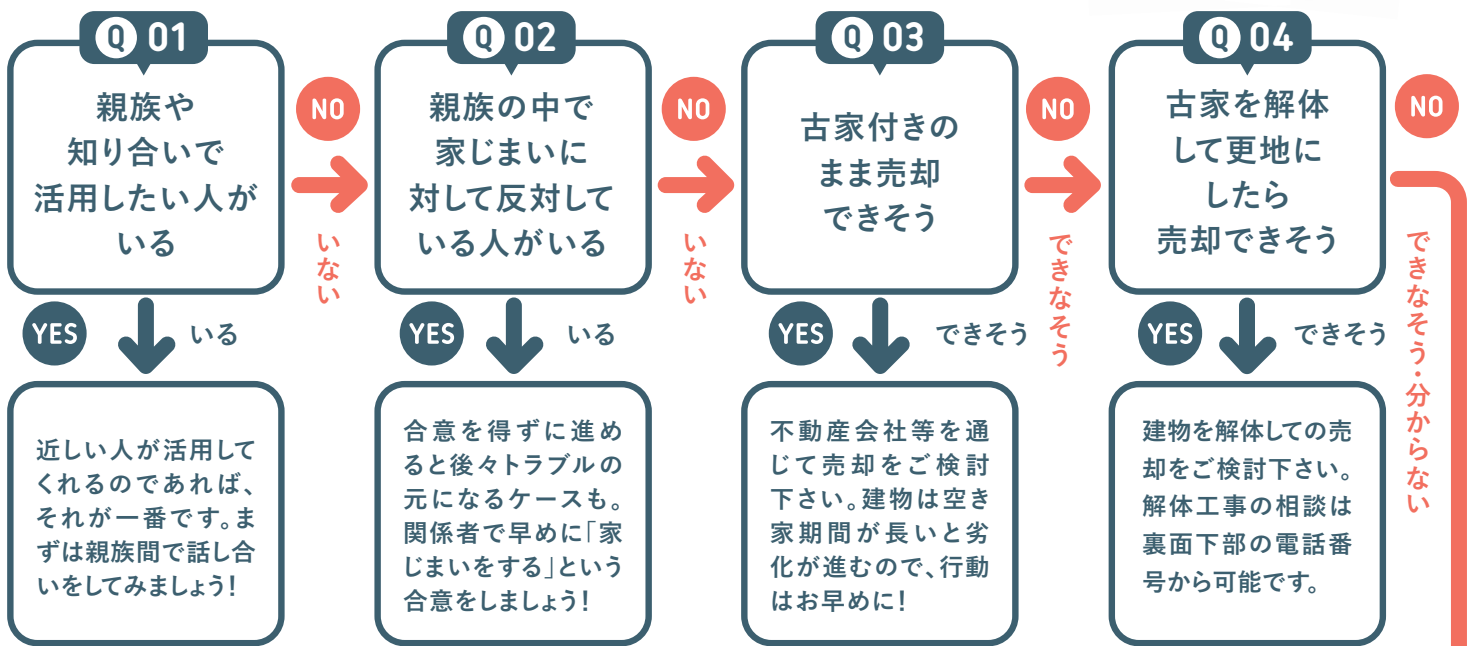


# 空き家解決 マニュアル



あなたの空き家はどのようなのが最善？  
下のYES/NOチャートで確認してみましょう！



## まずは空き家の資産価値を調べることから始めませんか？

「自分の土地が売れるか分からない」そんな時は、すまいの終活ナビをご活用下さい。土地面積などいくつかの質問に答えれば、その場で売却額の目安が分かります。無料でお使いいただけます。

サイトはこちら



↓ 土地の資産価値が高い場合も低い場合もまずはご相談下さい！

## クラッソーネ「空き家の相談窓口」にご相談ください

クラッソーネでは、不動産売却先のご紹介、売却が困難な土地建物の引受け先のご紹介など、空き家の整理に関するご相談をワンストップでお受けする「空き家の相談窓口」を開設しています。すべて無料です。まずは一度ご相談下さい。

通話無料 **0120-304-395**

受付時間 9:00~18:00 (定休日:土・日・祝)

サイトはこちら



# 菰野町 からのお知らせ

クラッソーネは菰野町と  
空家等対策に関する連携協定を結んでいます。

※解体工事の一括見積りや不動産仲介等のご紹介はクラッソーネが提供するサービスです。

## 菰野町の空き家に関する支援制度

### 空き家除却補助制度

倒壊等のおそれがある空き家や耐震性が低いと判断された木造住宅について、解体費用の一部を補助します。

※制度を利用するには諸条件があるため、解体工事の契約前に右記までご相談ください。



### 菰野町空き家個別相談会

不動産事業者が主催する空き家相談会を行っています。(令和7年度は2回開催)

空き家の売却や賃貸、解体やリフォーム等、様々な相談に専門家がお答えします。



### 空き家の譲渡所得の 3,000万円特別控除

相続した空き家または取り壊し後の土地を譲渡した場合、税務署への申告により、譲渡所得から最大3,000万円の特別控除を受けられる可能性があります。



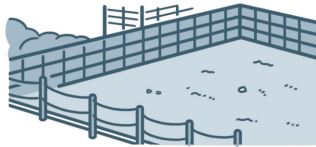
お問い合わせ先

菰野町役場 都市整備課 まちづくり推進室

TEL:059-391-1141

## 知っていますか？ 空き家に関する2つの法改正

### 土地国庫 帰属制度



#### どんな制度？

一定の要件を満たした場合に、相続した土地を手放して国の所有に出来る制度です。2023年に開始されました。

#### 対象となる 土地の要件とは？

「建物が建っていない=更地である」ことが前提条件です。その上で、土壤汚染されていない等いくつかの条件があります。

### 管理不全 空家等の新設



#### 管理不全 空家等とは？

適切な管理ができておらず、放置すると特定空家等になる恐れのある建物のことです。空き家問題の増加に伴い2023年に新設されました。

#### 管理不全空家等に 指定されると？

住宅用の土地に適用される固定資産税等の減額措置が解除されます。つまり土地の固定資産税等が最大で6倍になる可能性があります。

### 解体費用 シミュレーター



本制度の適用は更地が前提条件です。まずは概算の解体費用を把握しましょう。

サイトはこちら



### 空き家の 迷惑度診断

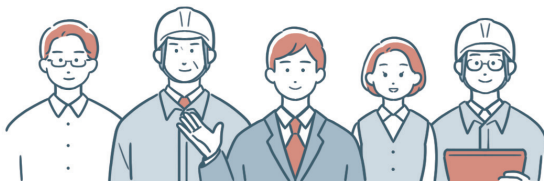


所有されている空き家の管理状態が適切かどうか、簡単な質問に答えるだけで診断できます。

サイトはこちら



## クラッソーネは空き家や家じまいでのお困りごとをサポートしています



クラッソーネは、全国2,300社超の解体工事会社ネットワークで、安くて安心な解体工事を実現する解体工事のプラットフォームです。不動産売却や家財整理など、空き家の整理や家じまいに関する様々なサポートも行っております。菰野町をはじめとした全国168の自治体※と「空家等の除却促進に係る連携協定」を締結し、空き家問題の解決に取り組んでいます。※2025年12月1日現在 行政運営の団体含む

