

気象、通信、その他



昨今の新型コロナウイルス感染症の影響によって訓練や行事の中止を余儀なくされました。消防団員として基本的な技能を身に付けるため、感染対策を施し消防団新規入団員の訓練を実施しました。

消防団新規入団員研修

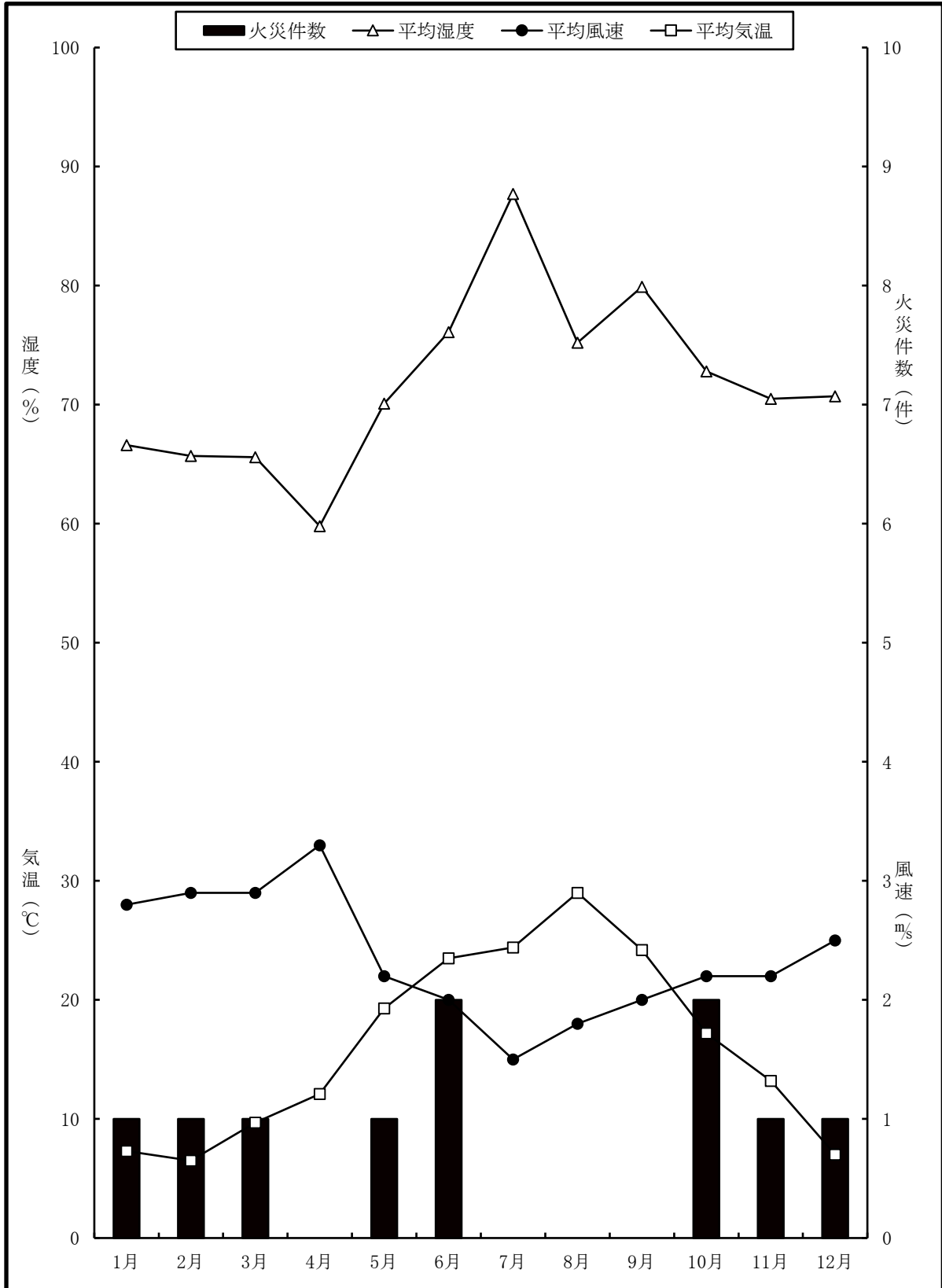
令和2年6月28日

於：菰野町消防本部

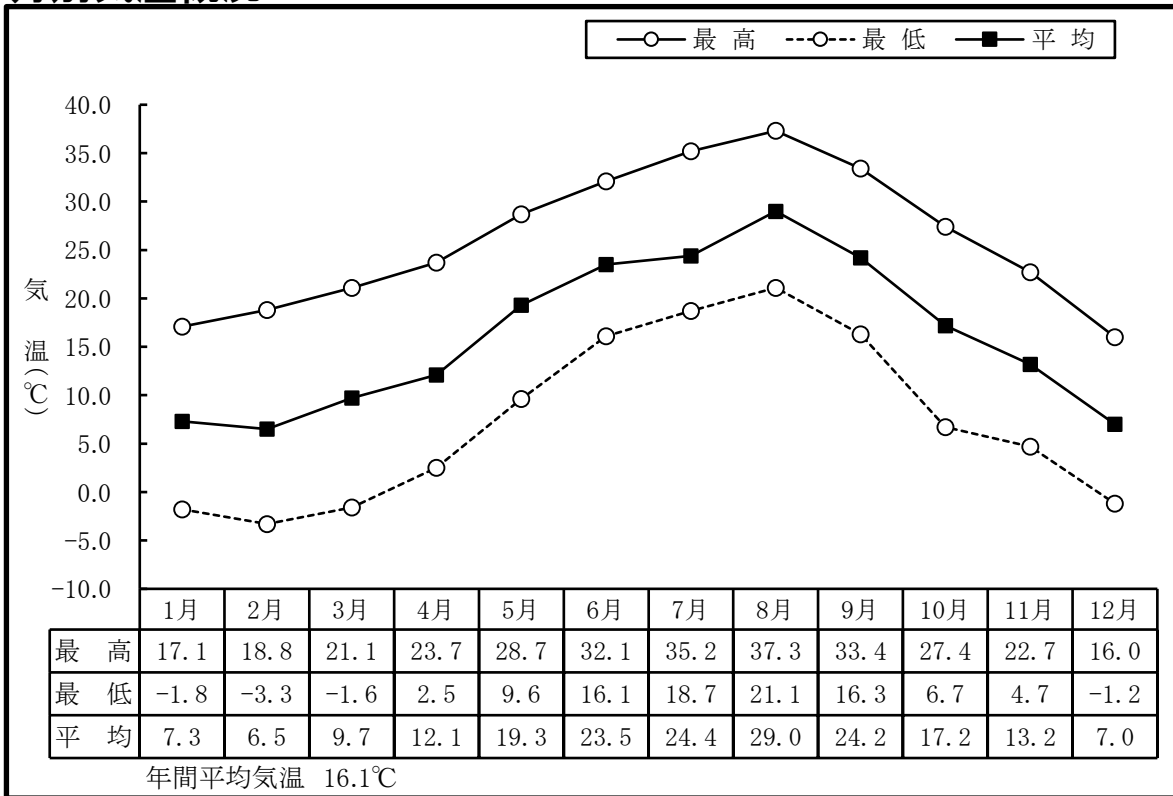
気象

気象観測システムによる自動定時観測（風速、気温、湿度、降水量等）を行っています。また台風、豪雨や警報発表時には定時以外においても必要に応じた観測体制をとっています。

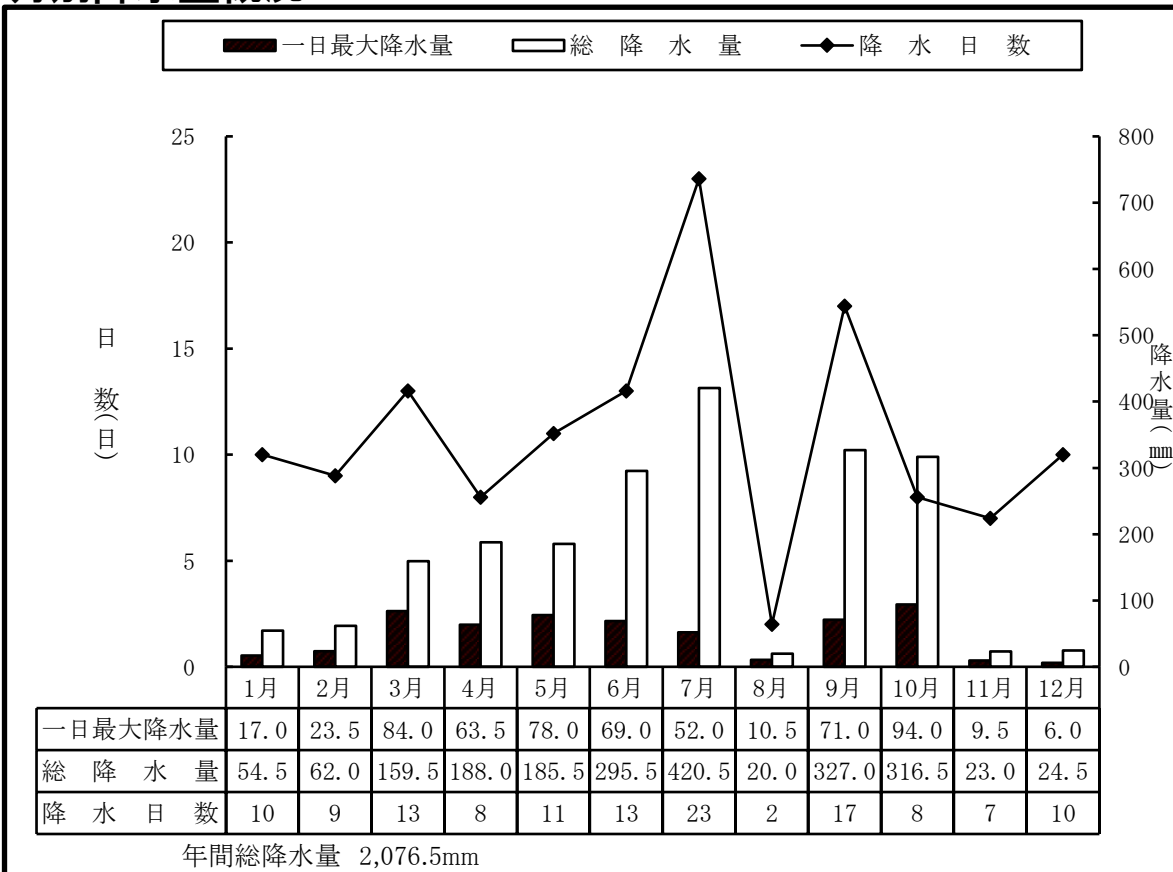
月別気象状況と火災件数



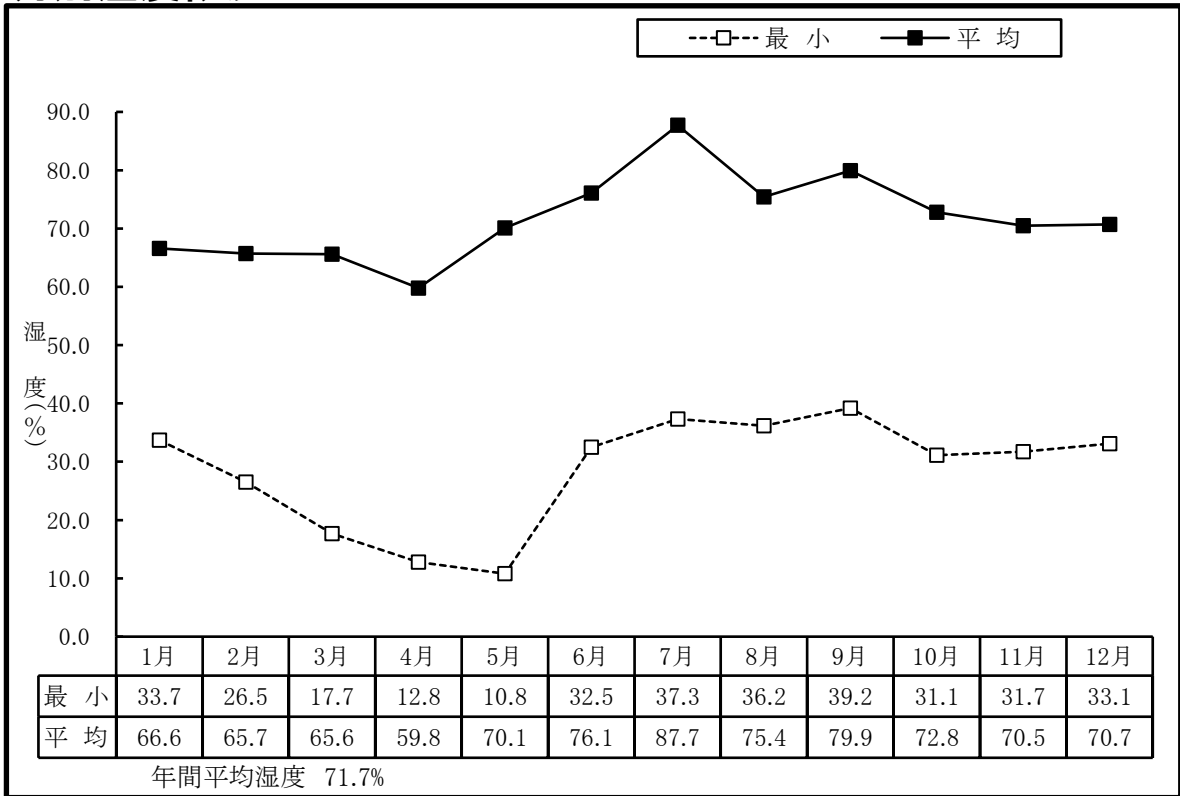
月別気温概況



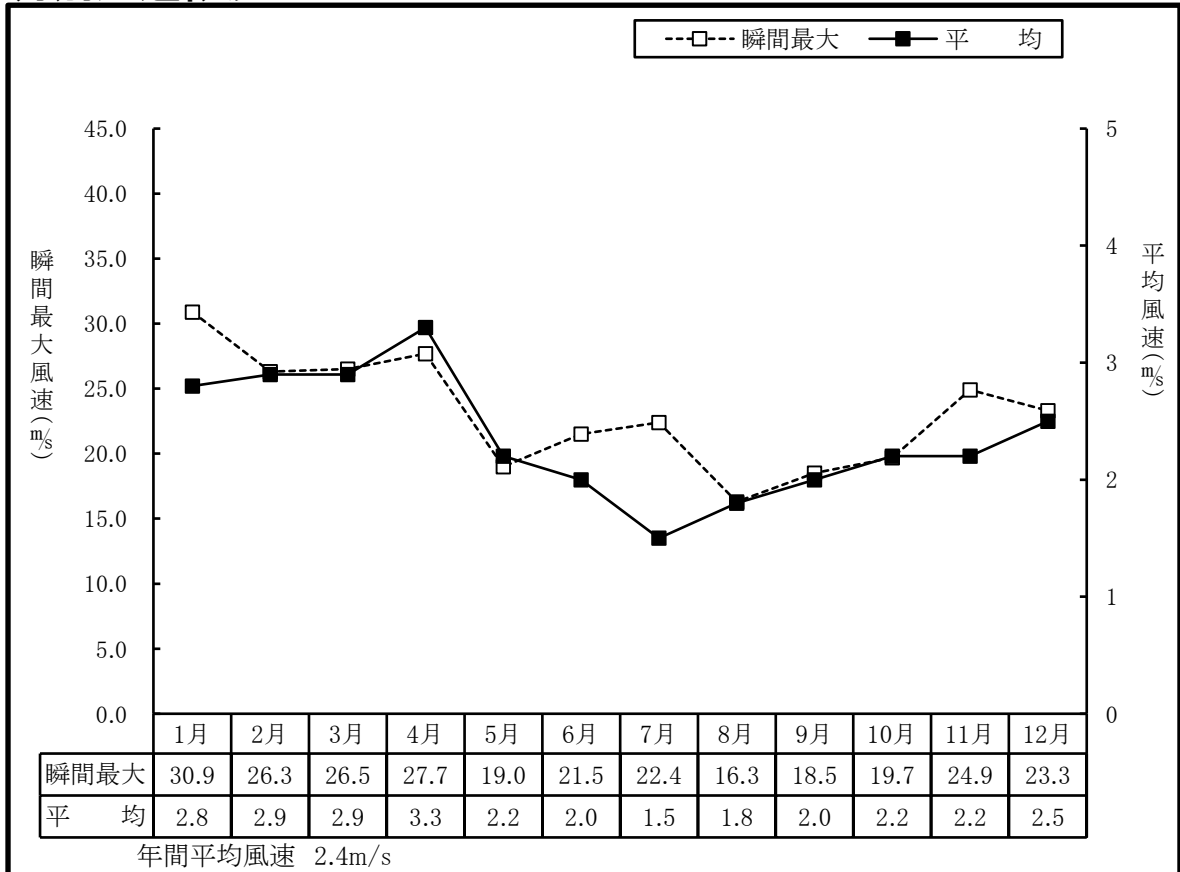
月別降水量概況



月別湿度概況



月別風速概況



気象通報受信状況

気象通報		月 別												合計	
		1月	2月	3月	4月	5月	6月	7月	8月	9月	10月	11月	12月		
特別警報	暴風特別警報														
	暴風雪特別警報														
	大雨特別警報														
	大雪特別警報														
警報	暴風警報														
	暴風雪警報														
	大雨警報							1		3	1				5
	大雪警報														
	洪水警報														
注意報	風雪注意報													1	1
	強風注意報	2		2	2									2	8
	大雨注意報			1	1	1	3	6		9	3				24
	大雪注意報												3		3
	洪水注意報									1					1
	着雪注意報														
	乾燥注意報		1	3	1										5
	濃霧注意報	2	2	2		6	1	2	1		1	1			18
	霜注意報			13	10										23
	なだれ注意報														
	融雪注意報														
	低温注意報		2												2
	着氷注意報														
	雷注意報	2	1	3	7	4	7	10	17	6	2	2			61
竜巻注意情報				1			2	1	2					6	
高温注意情報						1	1	26	1					29	
火災気象通報				10	16	1					1		4	32	
三重県気象情報	雷と突風に関する情報	1				5	3	3		3		6		21	
	雷と突風及び降ひょうに関する情報			4	1		2		6					13	
	雷に関する情報		1										1	2	
	大雪に関する情報		1										16	17	
	高波と強風に関する情報	1												1	
	高波と強風及び雷に関する情報	1												1	
	高波と大雨及び強風に関する情報	1												1	
	高波と大雨及び雷に関する情報	1												1	
	大雨と雷及び突風に関する情報				5	1	2	34	1	24				67	
	大雨と高波及び強風に関する情報				4									4	
	大雨と暴風及び高波に関する情報				1									1	
	大雨に関する情報				3		4	4	6		2			19	
	台風第10号に関する情報									11				11	
台風第12号に関する情報									4				4		
台風第14号に関する情報										9			9		
記録的短時間大雨情報															
土砂災害警戒情報															

注1) 同一種類の警報・注意報を継続する場合に発表された警報・注意報は回数に含めない。
 注2) 竜巻注意情報は、三重県北中部を対象に発表された一連の情報を1回と数えた回数を示す。
 注3) 火災気象通報は、三重県北部を対象に発表された回数を示す。
 注4) 土砂災害警戒情報は、菟野町に発表された一連の情報を1回と数えた回数を示す。

通信指令

菰野町と四日市市、桑名市の3消防本部は、平成28年4月1日から 四日市市、桑名市及び三重郡菰野町消防通信指令事務協議会を設置して、四日市市消防本部中消防署中央分署内に三重北消防指令センターを整備し、消防通信指令事務の共同運用を行っています。

三重北消防指令センター119番通報受付取扱状況

種別 消防本部	火災	救急	救助	警戒	悪戯	間違い	訓練 試験	問合せ	転送	合計
菰野町	26	1,320 (1)	25	13	0	189	159	159	10	1,901 (1)
四日市市	161	13,160 【1】	81	229	38	2,062 【1】	1,375	1,348	124	18,578 【2】
桑名市	205	8,204 (1)	55	144	19	1,252	789	809	77	11,554 (1)
合計	392	22,684 【1】(2)	161	386	57	3,503 【1】	2,323	2,316	211	32,033 【2】(2)

※【 】はFAX119、()はNet119 それぞれ内数。

通報は重複通報含む。

菰野町消防本部管内月別119番通報受付取扱状況

種別 月	火災	救急	救助	警戒	悪戯	間違い	訓練 試験	問合せ	転送	合計
1	2	128		2		10	3	15	1	161
2	3	111		1		14	30	6	1	166
3	4	89	1			19	20	15		148
4		94	1	2		15	7	15		134
5	1	89	3	1		15	12	14	1	136
6	4	108		1		21	13	9		156
7		106	1	1		18	11	11	3	151
8	2	146	4	1		19	7	23	2	204
9		102 (1)	1	2		11	15	14	2	148 (1)
10	5	123	5	1		14	17	15		180
11	4	114	8			22	18	10		176
12	1	109	1	1		11	6	12		141
合計	26	1,320 (1)	25	13	0	189	159	159	10	1,901 (1)

※【 】はFAX119、()はNet119 それぞれ内数。

通報は重複通報含む。

菰野町消防本部管内回線別119番通報受付取扱状況

種別 回線	火災	救急	救助	警戒	悪戯	間違い	訓練 試験	問合せ	転送	合計
119	固定	1	222	2	2	27	124	18	2	398
	I P	4	434	1	1	23	22	32		517
	携帯	21	663	22	10	139	13	109	8	985
	FAX									0
Net119		1								1
合計	26	1,320	25	13	0	189	159	159	10	1,901

通報は重複通報含む。

災害件数の推移

年	区分	火災（件）	救急（件）	救助（件）	人口（人）
昭和 60 年		11	308	3	31,099
昭和 61 年		23	442	3	31,546
昭和 62 年		15	434	7	31,949
昭和 63 年		15	497	9	32,218
平成 元年		13	569	12	32,443
平成 2 年		9	595	6	32,942
平成 3 年		17	573	6	33,504
平成 4 年		13	558	8	33,902
平成 5 年		6	641	10	34,362
平成 6 年		15	684	10	35,137
平成 7 年		23	694	17	36,036
平成 8 年		30	779	11	36,801
平成 9 年		36	684	12	37,402
平成 10 年		18	705	19	37,785
平成 11 年		21	746	16	38,229
平成 12 年		18	895	23	38,713
平成 13 年		25	995	19	38,939
平成 14 年		21	1,018	9	39,074
平成 15 年		23	1,096	28	39,155
平成 16 年		12	1,091	29	39,494
平成 17 年		23	1,195	33	39,989
平成 18 年		20	1,187	21	40,274
平成 19 年		21	1,248	21	40,550
平成 20 年		19	1,266	23	40,784
平成 21 年		16	1,208	25	40,977
平成 22 年		15	1,242	32	41,025
平成 23 年		9	1,360	22	41,171
平成 24 年		17	1,396	24	41,311
平成 25 年		22	1,473	17	41,329
平成 26 年		19	1,451	19	41,419
平成 27 年		12	1,433	32	41,540
平成 28 年		14	1,452	36	41,803
平成 29 年		20	1,480	39	41,820
平成 30 年		13	1,607	34	41,738
令和 元年		8	1,598	31	41,610
令和 2 年		10	1,349	36	41,670

※昭和60年の災害件数は消防本部発足（4月1日）からの数値

※人口は年度末の数値