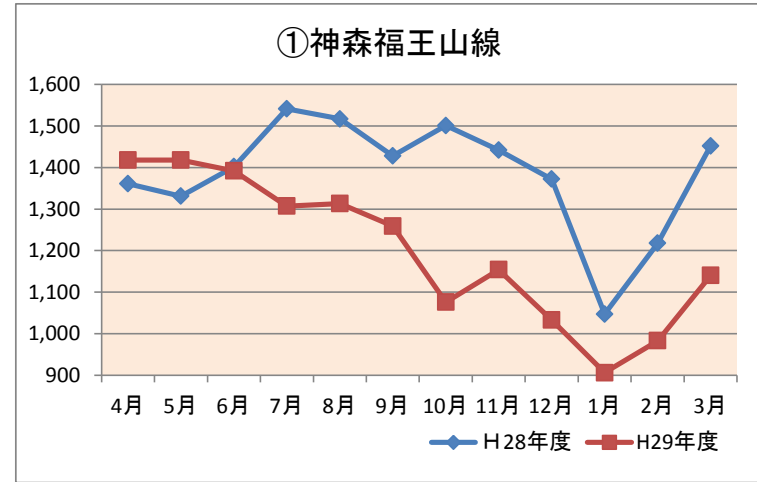


コミュニティバス輸送実績比較【H28.4～H29.3⇒H29.4～H30.3】

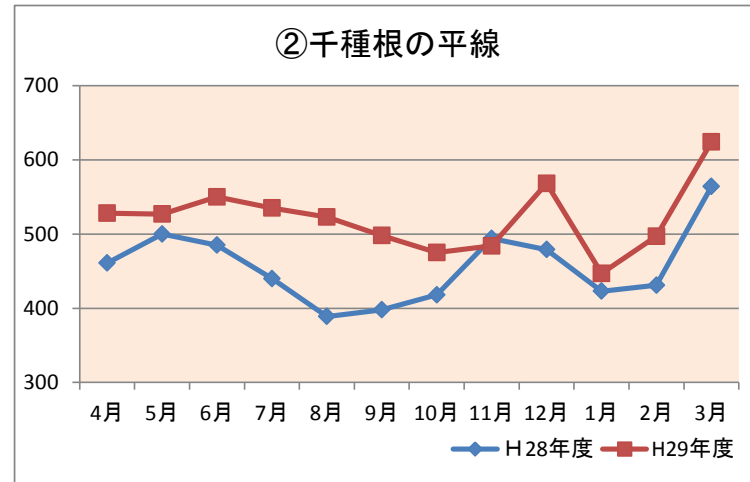
①神森福王山線

	H28年度	H29年度	増加率(%)
4月	1,361	1,418	4.2
5月	1,331	1,418	6.5
6月	1,402	1,392	-0.7
7月	1,541	1,307	-15.2
8月	1,517	1,313	-13.4
9月	1,428	1,259	-11.8
10月	1,501	1,076	-28.3
11月	1,442	1,154	-20.0
12月	1,372	1,033	-24.7
1月	1,047	906	-13.5
2月	1,218	983	-19.3
3月	1,452	1,140	-21.5
合計	16,612	14,399	-13.3



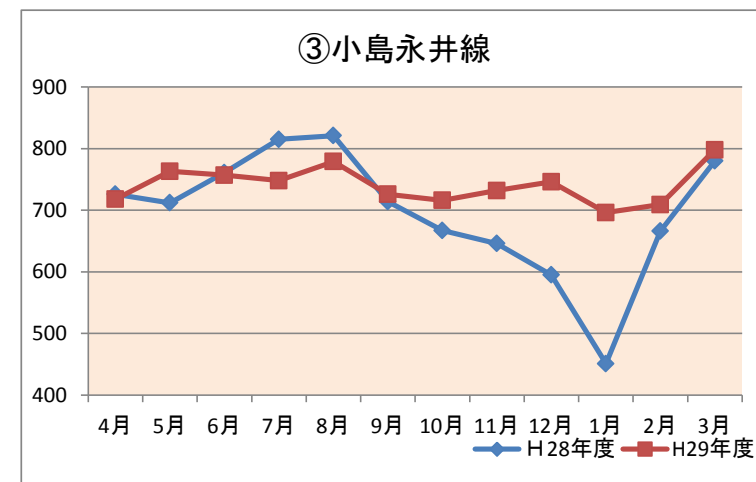
②千種根の平線

	H28年度	H29年度	増加率(%)
4月	461	528	14.5
5月	500	527	5.4
6月	485	550	13.4
7月	440	535	21.6
8月	389	523	34.4
9月	398	498	25.1
10月	418	475	13.6
11月	494	484	-2.0
12月	479	568	18.6
1月	423	447	5.7
2月	431	497	15.3
3月	564	624	10.6
合計	5,482	6,256	14.1



③小島永井線

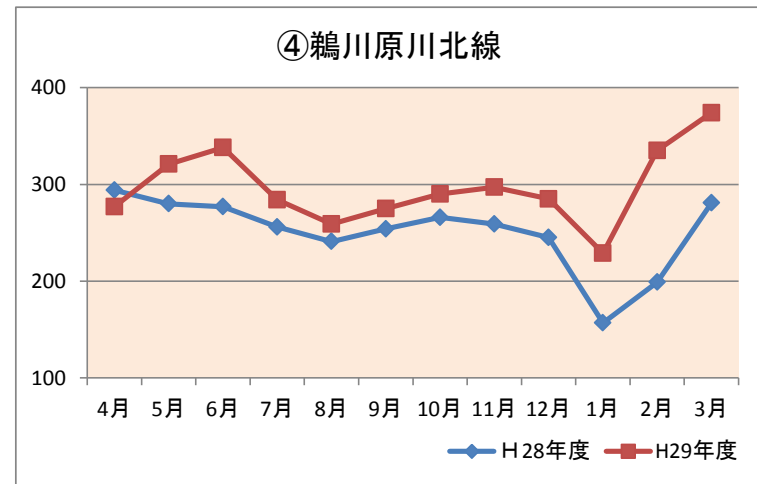
	H28年度	H29年度	増加率(%)
4月	726	718	-1.1
5月	712	763	7.2
6月	761	757	-0.5
7月	815	748	-8.2
8月	821	779	-5.1
9月	714	726	1.7
10月	667	716	7.3
11月	646	732	13.3
12月	595	746	25.4
1月	451	696	54.3
2月	666	709	6.5
3月	780	798	2.3
合計	8,354	8,888	6.4



資料1-4

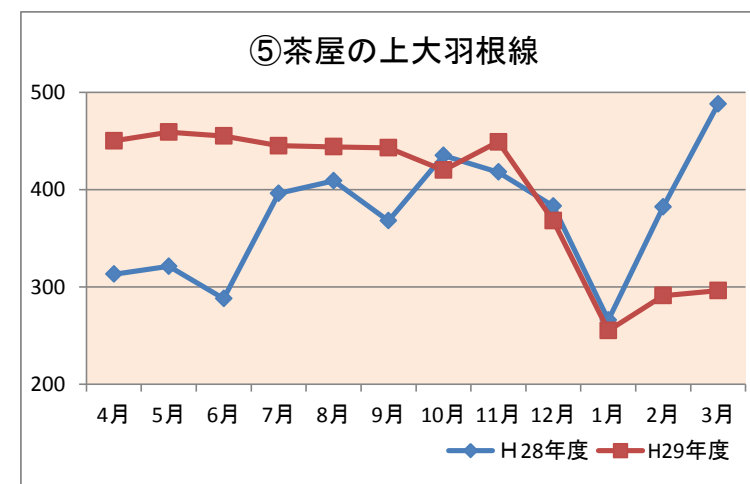
④鶺川原川北線

	H28年度	H29年度	増加率(%)
4月	294	277	-5.8
5月	280	321	14.6
6月	277	338	22.0
7月	256	284	10.9
8月	241	259	7.5
9月	254	275	8.3
10月	266	290	9.0
11月	259	297	14.7
12月	245	285	16.3
1月	157	229	45.9
2月	199	335	68.3
3月	281	374	33.1
合計	3,009	3,564	18.4



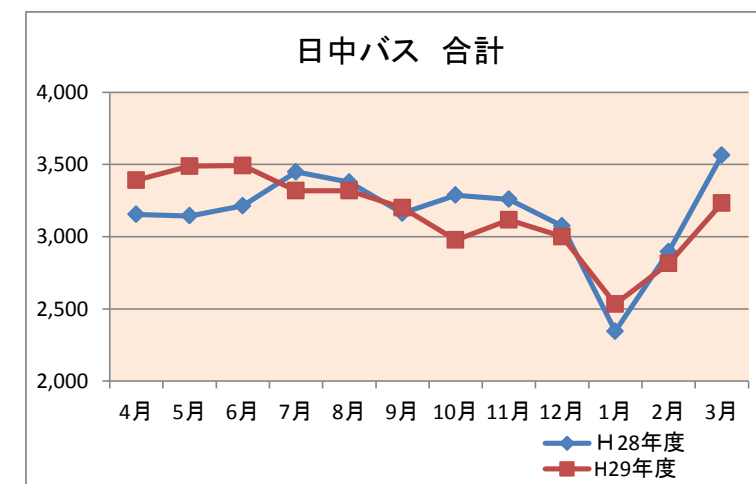
⑤茶屋の上大羽線線

	H28年度	H29年度	増加率(%)
4月	313	450	43.8
5月	321	459	43.0
6月	288	455	58.0
7月	396	445	12.4
8月	409	444	8.6
9月	368	443	20.4
10月	435	420	-3.4
11月	418	449	7.4
12月	383	368	-3.9
1月	266	255	-4.1
2月	382	291	-23.8
3月	488	296	-39.3
合計	4,467	4,775	6.9



日中バス 合計

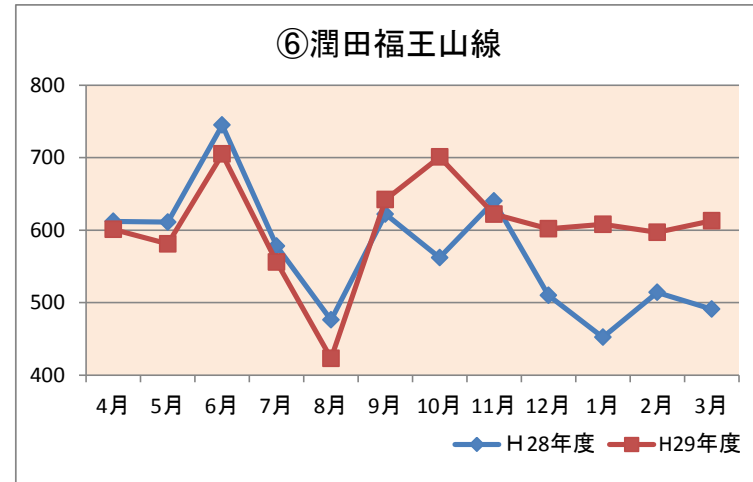
	H28年度	H29年度	増加率(%)
4月	3,155	3,391	7.5
5月	3,144	3,488	10.9
6月	3,213	3,492	8.7
7月	3,448	3,319	-3.7
8月	3,377	3,318	-1.7
9月	3,162	3,201	1.2
10月	3,287	2,977	-9.4
11月	3,259	3,116	-4.4
12月	3,074	3,000	-2.4
1月	2,344	2,533	8.1
2月	2,896	2,815	-2.8
3月	3,565	3,232	-9.3
合計	37,924	37,882	-0.1



コミュニティバス輸送実績比較【H28.4～H29.3⇒H29.4～H30.3】

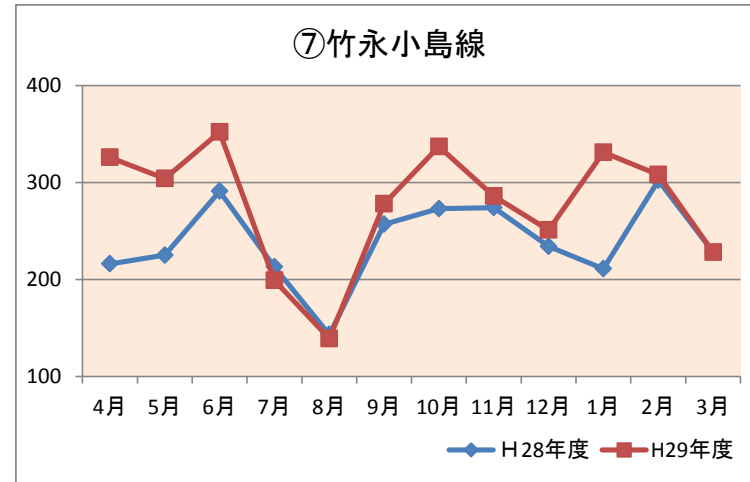
⑥潤田福王山線

	H28年度	H29年度	増加率(%)
4月	612	601	-1.8
5月	611	581	-4.9
6月	745	705	-5.4
7月	578	556	-3.8
8月	476	423	-11.1
9月	622	642	3.2
10月	562	701	24.7
11月	640	622	-2.8
12月	510	602	18.0
1月	452	608	34.5
2月	514	597	16.1
3月	491	613	24.8
合計	6,813	7,251	6.4



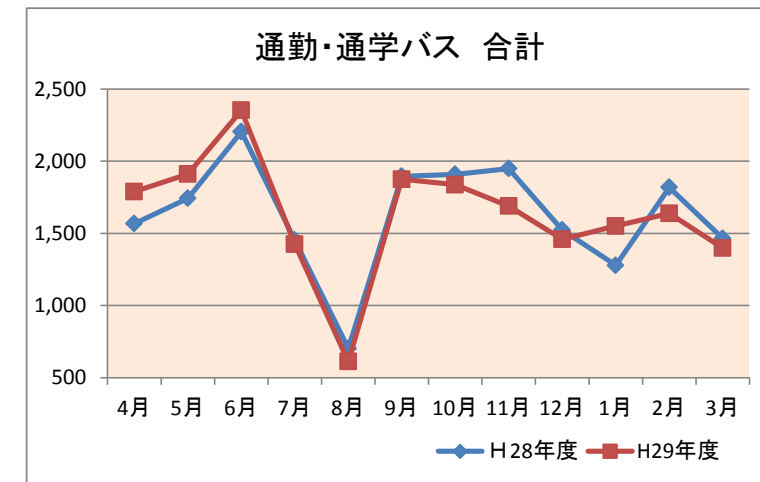
⑦竹永小島線

	H28年度	H29年度	増加率(%)
4月	216	326	50.9
5月	225	304	35.1
6月	291	352	21.0
7月	213	199	-6.6
8月	143	139	-2.8
9月	257	278	8.2
10月	273	337	23.4
11月	274	286	4.4
12月	234	251	7.3
1月	211	331	56.9
2月	302	308	2.0
3月	228	228	0.0
合計	2,867	3,339	16.5



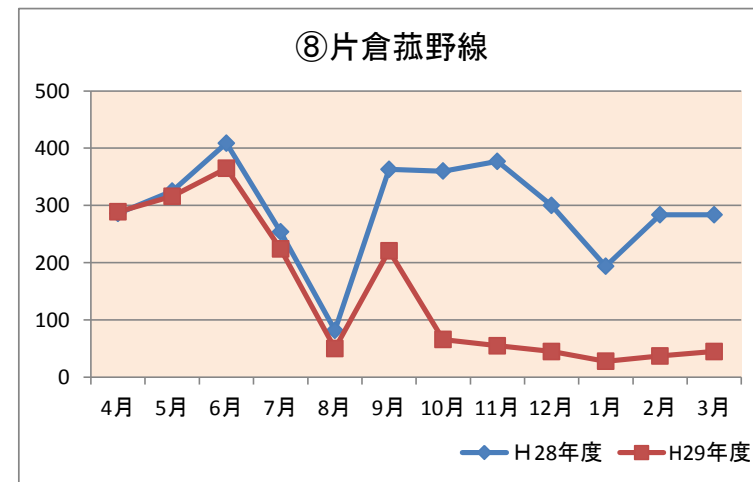
通勤・通学バス 合計

	H28年度	H29年度	増加率(%)
4月	1,568	1,789	14.1
5月	1,743	1,911	9.6
6月	2,204	2,353	6.8
7月	1,453	1,425	-1.9
8月	701	612	-12.7
9月	1,896	1,875	-1.1
10月	1,909	1,837	-3.8
11月	1,949	1,689	-13.3
12月	1,523	1,458	-4.3
1月	1,278	1,551	21.4
2月	1,819	1,638	-10.0
3月	1,465	1,398	-4.6
合計	19,508	19,536	0.1



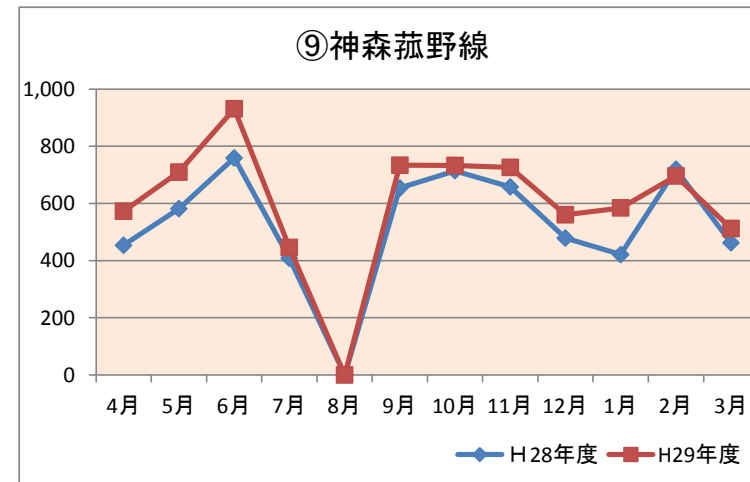
⑧片倉菰野線

	H28年度	H29年度	増加率(%)
4月	286	289	1.0
5月	325	316	-2.8
6月	409	365	-10.8
7月	254	224	-11.8
8月	82	50	-39.0
9月	363	221	-39.1
10月	360	66	-81.7
11月	377	55	-85.4
12月	300	45	-85.0
1月	194	28	-85.6
2月	284	37	-87.0
3月	284	45	-84.2
合計	3,518	1,741	-50.5



⑨神森菰野線

	H28年度	H29年度	増加率(%)
4月	454	573	26.2
5月	582	710	22.0
6月	759	931	22.7
7月	408	446	9.3
8月	-	-	-
9月	654	734	12.2
10月	714	733	2.7
11月	658	726	10.3
12月	479	560	16.9
1月	421	584	38.7
2月	719	696	-3.2
3月	462	512	10.8
合計	6,310	7,205	14.2



総合計

	H28年度	H29年度	増加率(%)
4月	4,723	5,180	9.7
5月	4,887	5,399	10.5
6月	5,417	5,845	7.9
7月	4,901	4,744	-3.2
8月	4,078	3,930	-3.6
9月	5,058	5,076	0.4
10月	5,196	4,814	-7.4
11月	5,208	4,805	-7.7
12月	4,597	4,458	-3.0
1月	3,622	4,084	12.8
2月	4,715	4,453	-5.6
3月	5,030	4,630	-8.0
合計	57,432	57,418	0.0

