

# 菰野町 防災マップ 鵜川原地区

## 菰野町全域図



凡	例
	緊急避難所
	収容避難所
	収容避難所を補完する施設
	防災備蓄倉庫
	ヘリポート
	水位計設置場所
	応急給水施設
	気象計設置場所
	河川監視カメラ
	高速道路
	主な道路
	土砂災害特別警戒区域(急傾斜地)
	土砂災害警戒区域(急傾斜地)
	土砂災害特別警戒区域(土石流)
	土砂災害警戒区域(土石流)
	活断層*
	活断層(位置やや不明確)*
	活断層(活断曲)*
	活断層(伏在部)*
	縦ずれ*

※中核都市土砂災害対策資料  
D1-No.540 都市圏広域避難所 伊勢平野の活断層(南山) [緑線] 及び解説書  
D1-No.759 都市圏広域避難所 伊勢平野の活断層(北山) [赤線] 及び解説書  
D1-No.925 125,000 倍縮尺図 重要河川(新田川) [赤線] 及び解説書  
D1-No.925 125,000 倍縮尺図 重要河川(新田川) [赤線] 及び解説書  
※データは、25,000倍の縮尺で作成されているため、位置精度をある程度誤差を伴う場合があります。

区	名称	所在地	電話番号	収容人数
大強原	大強原公会所	大強原3482-1	059-394-6237	47
下村	下村公会所	下村2166-3	-	48
川北	川北公会所	川北563	059-393-2074	81
池底	池底集落センター	池底1152	059-394-1127	41
吉沢	吉沢集落センター	吉沢1792-2	-	44
諏訪	諏訪公会所	諏訪3822	059-394-2904	63

名称	所在地	電話番号	収容人数
鵜川原小学校	大強原913	059-393-2118	183

名称	所在地	電話番号	収容人数
鵜川原幼稚園・鵜川原保育園	大強原829-1	059-393-2405	38

○ 菰野町役場  
〒491-0001 菰野10番号

○ 三滝園公会所

○ 川原町集会所

○ 菰野中学校

○ 菰野高等学校

○ 菰野幼稚園

○ 菰野東保育園

○ 菰野小学校

○ 近鉄湯の山線

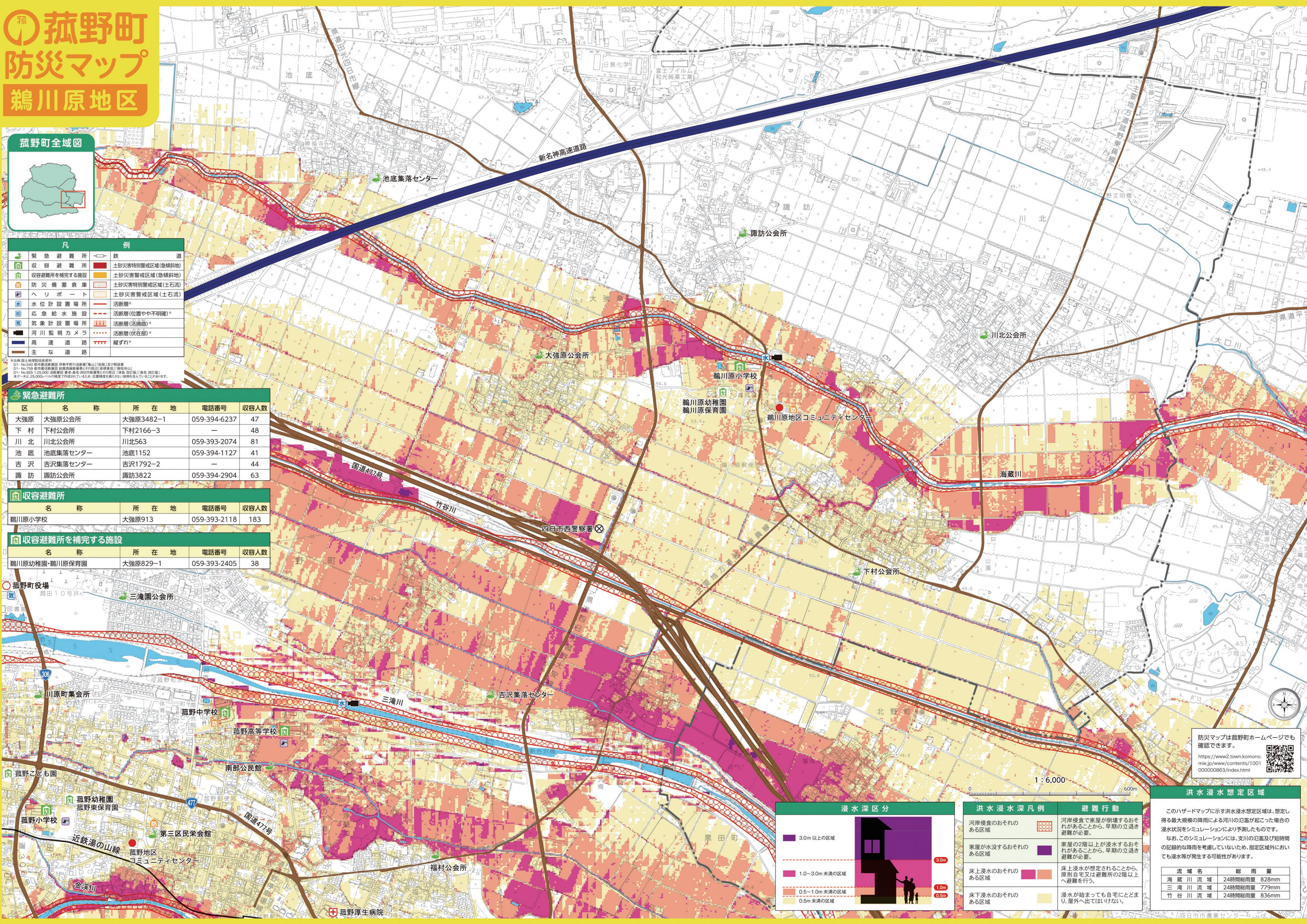
○ 菰野地区コミュニティセンター

○ 第三区民栄会館

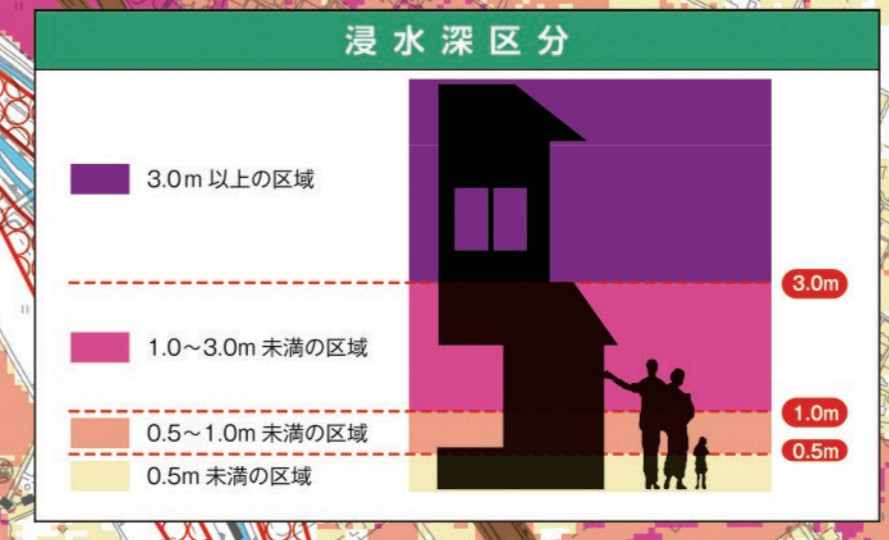
○ 南部公民館

○ 福村公会所

○ 菰野厚生病院



防災マップは菰野町ホームページでも確認できます。  
<https://www2.town.komono.mie.jp/www/contents/1001000000863/index.html>



洪水浸水深凡例	避難行動
河岸侵食のおそれがある区域	河岸侵食で家屋が倒壊のおそれがあることから、早期の立退き避難が必要。
家屋が水没のおそれがある区域	家屋の2階以上が浸水のおそれがあることから、早期の立退き避難が必要。
床上浸水のおそれがある区域	床上浸水が想定されることから、原則自宅又は避難所の2階以上へ避難を行う。
床下浸水のおそれがある区域	浸水が始まっても自宅にとどまり、屋外へ出てはいけぬ。

### 洪水浸水想定区域

このハザードマップに示す洪水浸水想定区域は、想定し得る最大規模の降雨による河川の氾濫が起こった場合の浸水状況をシミュレーションにより予測したものです。なお、このシミュレーションには、支川の氾濫及び短時間の記録的な降雨を考慮していないため、指定区域外においても浸水等が発生する可能性があります。

流域名	総雨量
海蔵川流域	24時間総雨量 828mm
三滝川流域	24時間総雨量 779mm
竹谷川流域	24時間総雨量 836mm

この地図は三重県中核都市圏総合開発局の委託を得て、同総合開発局(2017年度)三重県共有デジタル地図(数値地形図縮尺10,000)を使用し、編集したものである。(詳細番号:三総合地調103号) 本成果を複製あるいは使用して複製を頒布する場合は、同総合開発局を承認する。