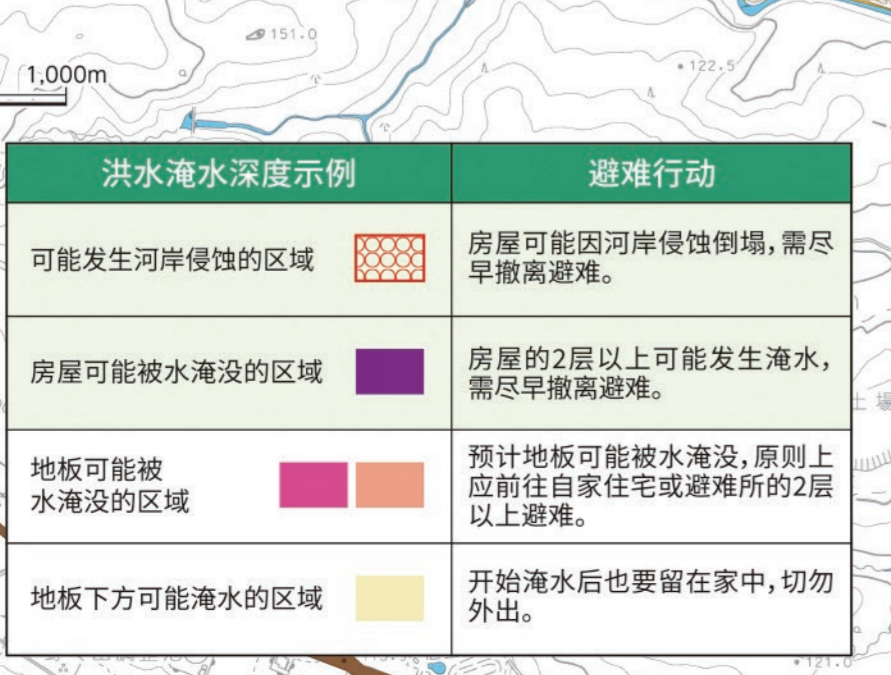
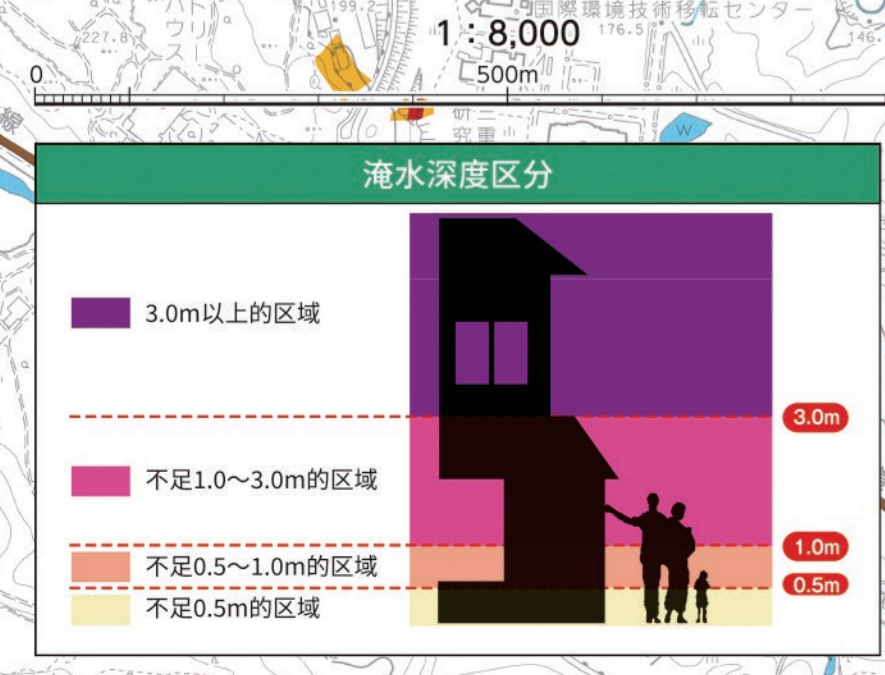
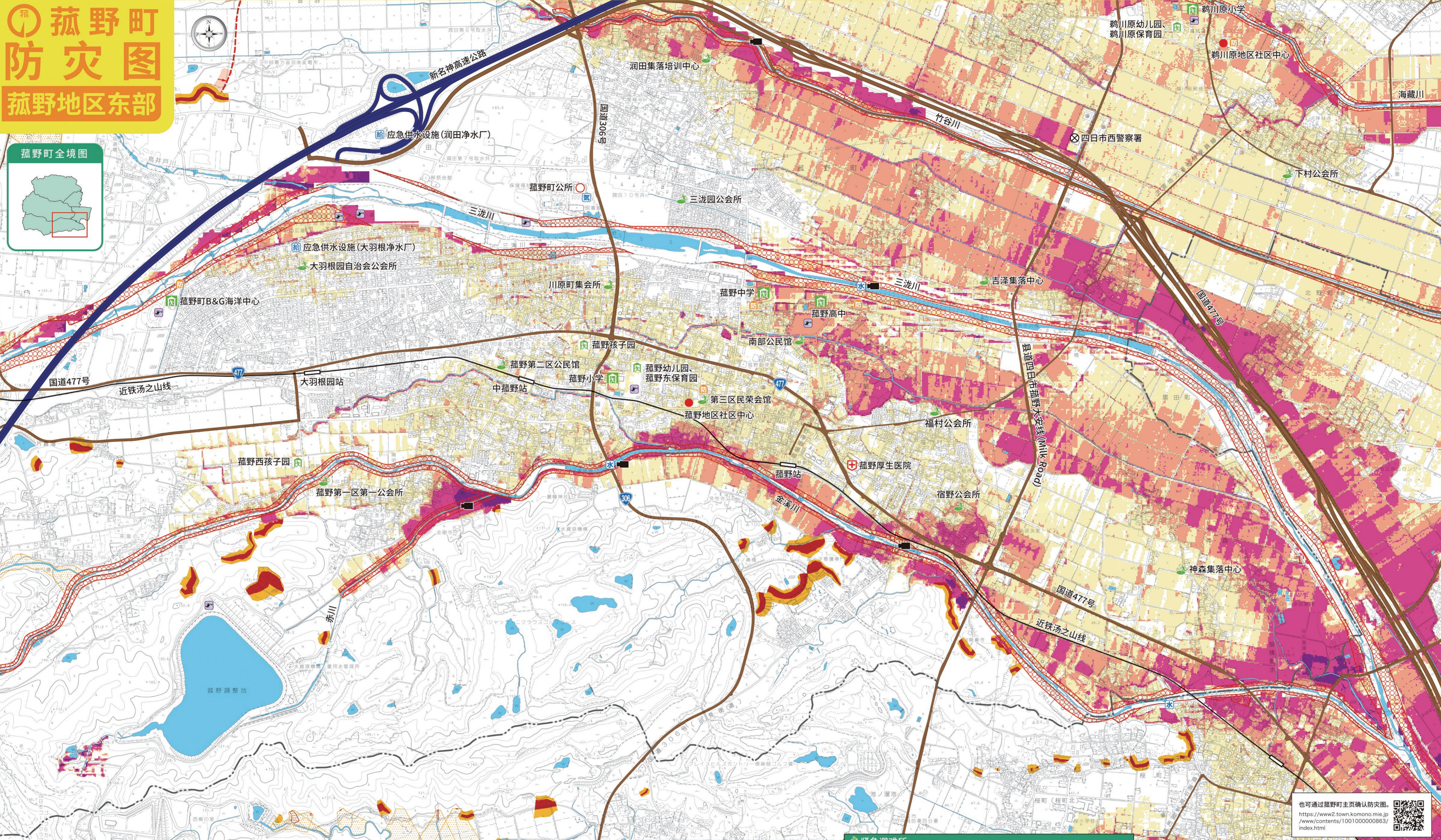


孤野町 防灾图

孤野地区东部



洪水洪水设想区域

本灾害地图标示的洪水淹没预测区域是模拟预测了可预期的最大规模降雨诱发河川泛滥时的海水情况。此外, 该模拟未考虑赤川的泛滥以及短时间内雨量破记录的降雨, 因此, 指定区域外也有可能发生海水等。

流域名	总雨量
三龙川流域	24小时总雨量 779mm
赤川流域	24小时总雨量 779mm
金溪川流域	24小时总雨量 779mm
竹谷川流域	24小时总雨量 836mm

示例

紧急避难所	收容避难所	补充收容避难所的设施	防灾储备仓库	直升飞机机场	水位计设置场所	应急供水设施	气象仪设置场所	河流监控摄像头	高速公路	主要道路	铁路	泥沙灾害特别警戒区域(陡坡)	泥沙灾害警戒区域(陡坡)	泥沙灾害特别警戒区域(泥石流)	泥沙灾害警戒区域(泥石流)	活断层*	活断层(位置不甚明确)*	活断层(活动褶皱)*	活断层(隐伏部)*	倾向滑移*
-------	-------	------------	--------	--------	---------	--------	---------	---------	------	------	----	----------------	--------------	-----------------	---------------	------	--------------	------------	-----------	-------

紧急避难所

区	名称	所在地	电话号码	收容人数
神明	绿色酒店	千草7054-173	059-392-3111	40
	神明区公会所	孤野8475-22	-	32
大羽根园	大羽根园自治会公会所	大羽根园并木街4	059-394-1884	62
	孤野第一区第一公会所	孤野9007	059-393-2116	29
孤野第二区	孤野第二区公民馆	孤野2203-1	059-394-0940	80
	南部公民馆	福村148	059-393-1991	128
孤野第三区	第三区民荣会馆	孤野1419-8	059-394-0986	50
	川原町集会所	孤野1778	-	18
宿野	宿野公会所	宿野230-1	059-394-0913	65
福村	福村公会所	福村272	059-394-2744	56
神森	神森集落中心	神森705	059-394-1984	33

收容避难所

名称	所在地	电话号码	收容人数
孤野町B&G海洋中心	孤野4775-1	059-394-3177	381
孤野小学	孤野1490	059-393-2006	288
孤野中学	孤野1192	059-393-2122	357
孤野高中	福村870	059-393-1131	382

补充收容避难所的设施

名称	所在地	电话号码	收容人数
孤野孩子园	孤野2098	059-393-2135	27
孤野西孩子园	孤野8870	059-394-0884	54
孤野幼儿、孤野东保育園	孤野1485	059-393-1179	69

也可通过孤野町主页确认防灾图。
<https://www2.town.komono.mie.jp/www/contents/1001000000863/index.html>



本地图已获得三重县土木部土木管理课长的批准, 使用该土木部管理的“2017年县有电子地图(数字地形图比例尺1:10,000)”进行制作。 (配属编号: 三合地第103号) 如需复制或作为商业用途使用, 请向本地图制作单位(三重县土木部)申请许可。