

Thị trấn Komono

Bản đồ phòng chống thảm họa

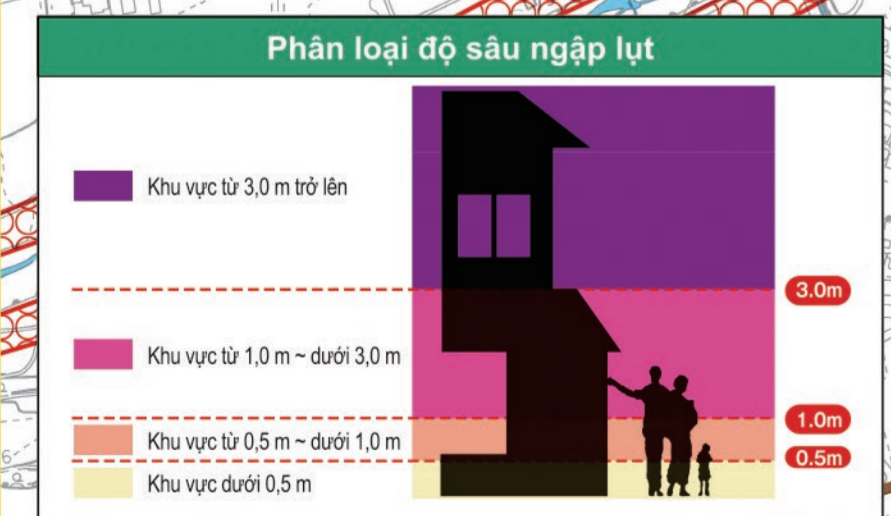
Khu vực Takenaga



Nơi lánh nạn khẩn cấp				
Khu vực	Tên gọi	Địa chỉ	Số điện thoại	Số người có thể tiếp nhận
Takenari	Trung tâm sinh hoạt cộng đồng Takenari-ku	2116 Takenari	059-396-1880	78
Nagai	Trung tâm sinh hoạt cộng đồng Nagai	3832 Nagai	059-396-1707	34

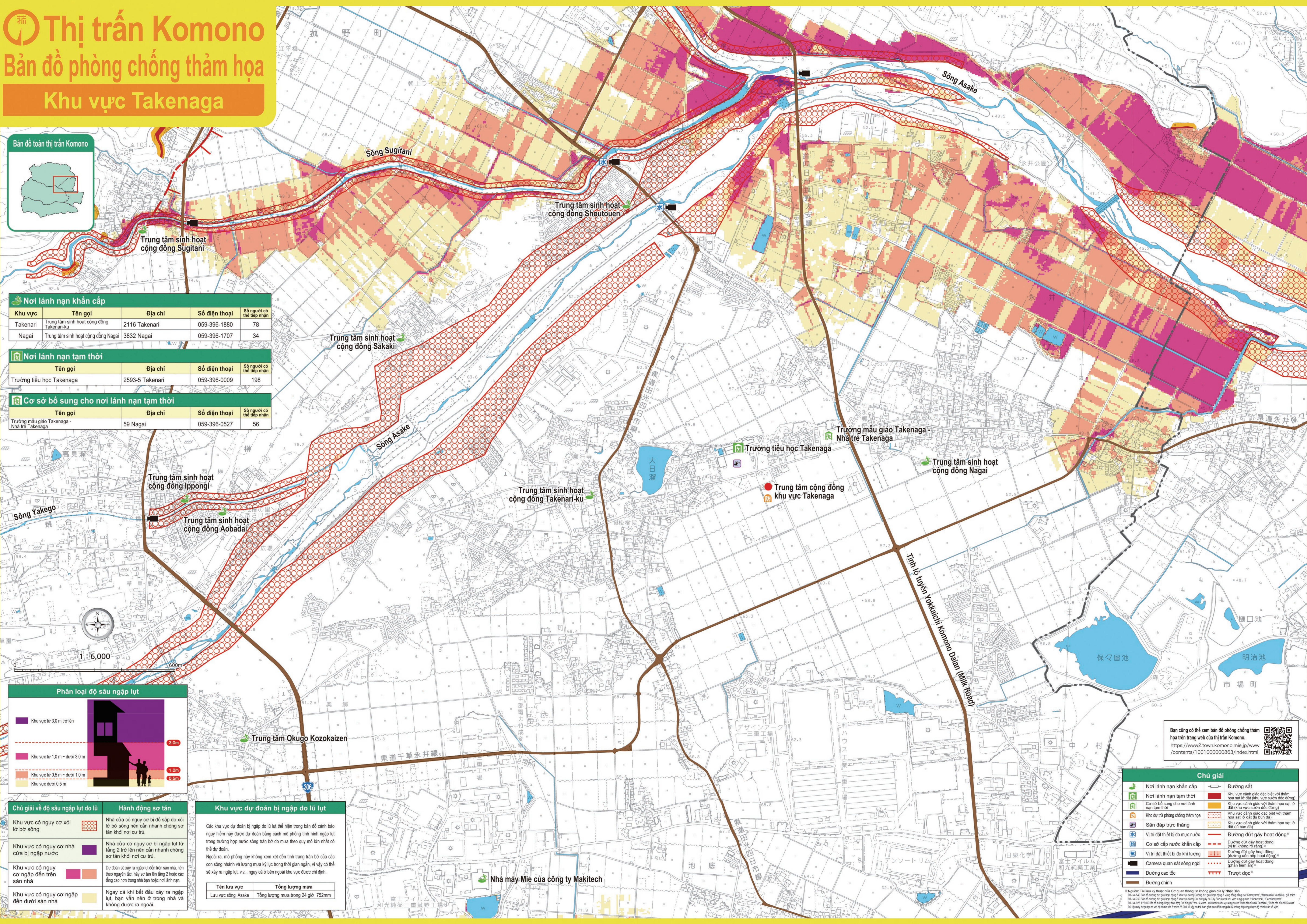
Nơi lánh nạn tạm thời				
Tên gọi	Địa chỉ	Số điện thoại	Số người có thể tiếp nhận	
Trường tiểu học Takenaga	2593-5 Takenari	059-396-0009	198	

Cơ sở bổ sung cho nơi lánh nạn tạm thời				
Tên gọi	Địa chỉ	Số điện thoại	Số người có thể tiếp nhận	
Trường mẫu giáo Takenaga - Nhà trẻ Takenaga	59 Nagai	059-396-0527	56	



Chú giải về độ sâu ngập lụt do lũ		Hành động sơ tán	
Khu vực có nguy cơ xói lở bờ sông		Nhà cửa có nguy cơ bị đổ sập do xói lở bờ sông nên cần nhanh chóng sơ tán khỏi nơi cư trú.	
Khu vực có nguy cơ nhà cửa bị ngập nước		Nhà cửa có nguy cơ bị ngập lụt từ tầng 2 trở lên nên cần nhanh chóng sơ tán khỏi nơi cư trú.	
Khu vực có nguy cơ ngập đến trên sân nhà		Dự đoán sẽ xảy ra ngập lụt đến trên sân nhà, nên theo nguyên tắc, hãy sơ tán lên tầng 2 hoặc các tầng cao hơn trong nhà hoặc nơi lánh nạn.	
Khu vực có nguy cơ ngập đến dưới sân nhà		Ngay cả khi bắt đầu xảy ra ngập lụt, bạn vẫn nên ở trong nhà và không được ra ngoài.	

Khu vực dự đoán bị ngập do lũ lụt	
Các khu vực dự đoán bị ngập do lũ lụt thể hiện trong bản đồ cảnh báo nguy hiểm này được dự đoán bằng cách mô phỏng tình hình ngập lụt trong trường hợp nước sông tràn bờ do mưa theo quy mô lớn nhất có thể dự đoán.	
Ngoài ra, mô phỏng này không xem xét đến tình trạng tràn bờ của các con sông nhánh và lượng mưa kỷ lục trong thời gian ngắn, vì vậy có thể sẽ xảy ra ngập lụt, v.v., ngay cả ở bên ngoài khu vực được chỉ định.	
Tên lưu vực	Tổng lượng mưa
Lưu vực sông Asake	Tổng lượng mưa trong 24 giờ: 752mm



Bạn cũng có thể xem bản đồ phòng chống thảm họa trên trang web của thị trấn Komono.
<https://www2.town.komono.mie.jp/www/contents/100100000863/index.html>

Chú giải	
	Nơi lánh nạn khẩn cấp
	Nơi lánh nạn tạm thời
	Cơ sở bổ sung cho nơi lánh nạn
	Khu dự trữ phòng chống thảm họa
	Sân đập trực thăng
	Vị trí đặt thiết bị đo mực nước
	Cơ sở cấp nước khẩn cấp
	Vị trí đặt thiết bị đo khí tượng
	Đường quan sát sông ngòi
	Đường cao tốc
	Đường chính
	Khu vực cảnh giác đặc biệt với thảm họa sạt lở đất (khu vực sườn dốc đứng)
	Khu vực cảnh giác với thảm họa sạt lở đất (khu vực sườn dốc đứng)
	Khu vực cảnh giác đặc biệt với thảm họa sạt lở đất (lũ bùn đá)
	Khu vực cảnh giác với thảm họa sạt lở đất (lũ bùn đá)
	Đường đứt gãy hoạt động*
	Đường đứt gãy hoạt động (vết nứt không rõ ràng)
	Đường đứt gãy hoạt động (đường uốn nếp hoạt động)
	Đường đứt gãy hoạt động (đường đứt gãy hoạt động)
	Trượt dốc*

Bản đồ này đã được điều chỉnh thông qua việc sử dụng "Bản đồ số địa hình của tỉnh Mie năm 2017 (Bản vẽ thu nhỏ 10:000 lần bản đồ địa hình ghi địa điểm)" do Hiệp hội và các viện địa dư địa phương tỉnh Mie quản lý, với sự phê duyệt của ban quản lý hiệp hội. (Mã số phê duyệt: 53-103, Khu lợp hợp 3) Trường hợp sao chép hoặc sử dụng phần mềm này để điều chỉnh bản đồ thì cần phải có sự phê duyệt của hiệp hội.