

# 고모노초 방재 지도

## 긴급 정보의 전달 방법 (재해 발생·대피 등)

**고모노초 방재 라디오 CTY FM 76.8Mhz**

긴급 정보가 발표되었을 때는 자동으로 전원이 켜져 최대 음량으로 통지합니다. 1가구당 1대 무료로 배포하고 있습니다.

**긴급 속보 메일·지역 메일**

긴급 정보가 발표되었을 때는 가지고 계신 휴대전화에 전용 화면과 전용 벨소리로 통지합니다. 등록 등은 필요하지 않습니다.

**고모노초 행정정보 메일**

긴급 정보, 기상 정보, 진도 정보 등 상세한 정보를 이메일로 전달합니다. 사전 등록이 필요하며, 등록은 t-komono@sg-p.jp로 메일을 송신하고, 담당 메일의 내용에 따라 실시해 주십시오.

## 풍속·강우량·수위 등의 조사 방법

**마을 기상계** POTEKA NET (포테카 넷) <http://www.potekanet.com/>

마을 내에 설치한 기상계의 정보 기온·습도·기압·바람·일사·강우량 등

**강의 수위** 강의 수위 정보 (국토교통성) <https://k.river.go.jp/>

마을 내에 설치된 수위계의 정보

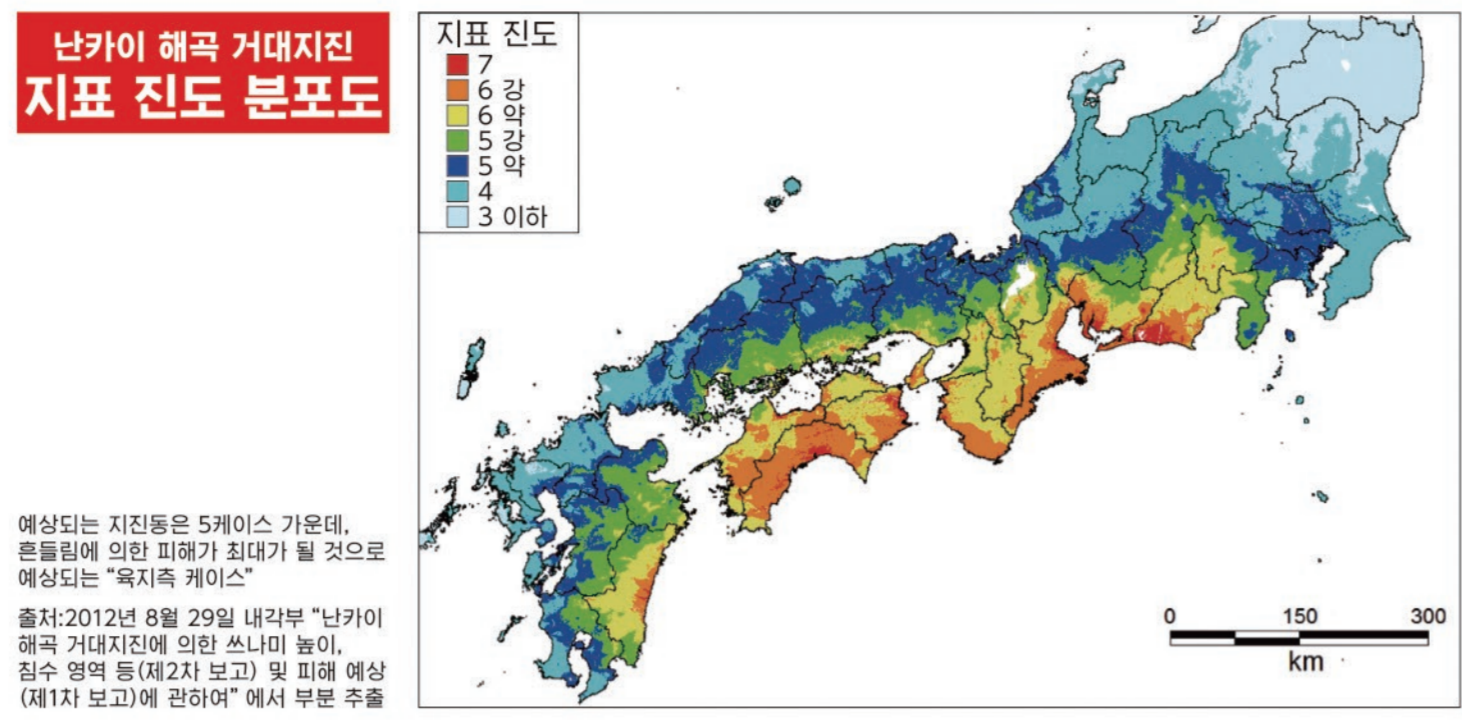
**하천 CCTV** CTY 정보 카메라 <https://www.cty-net.ne.jp/>

마을 내의 하천 19군데에 설치한 하천 CCTV의 정보 등

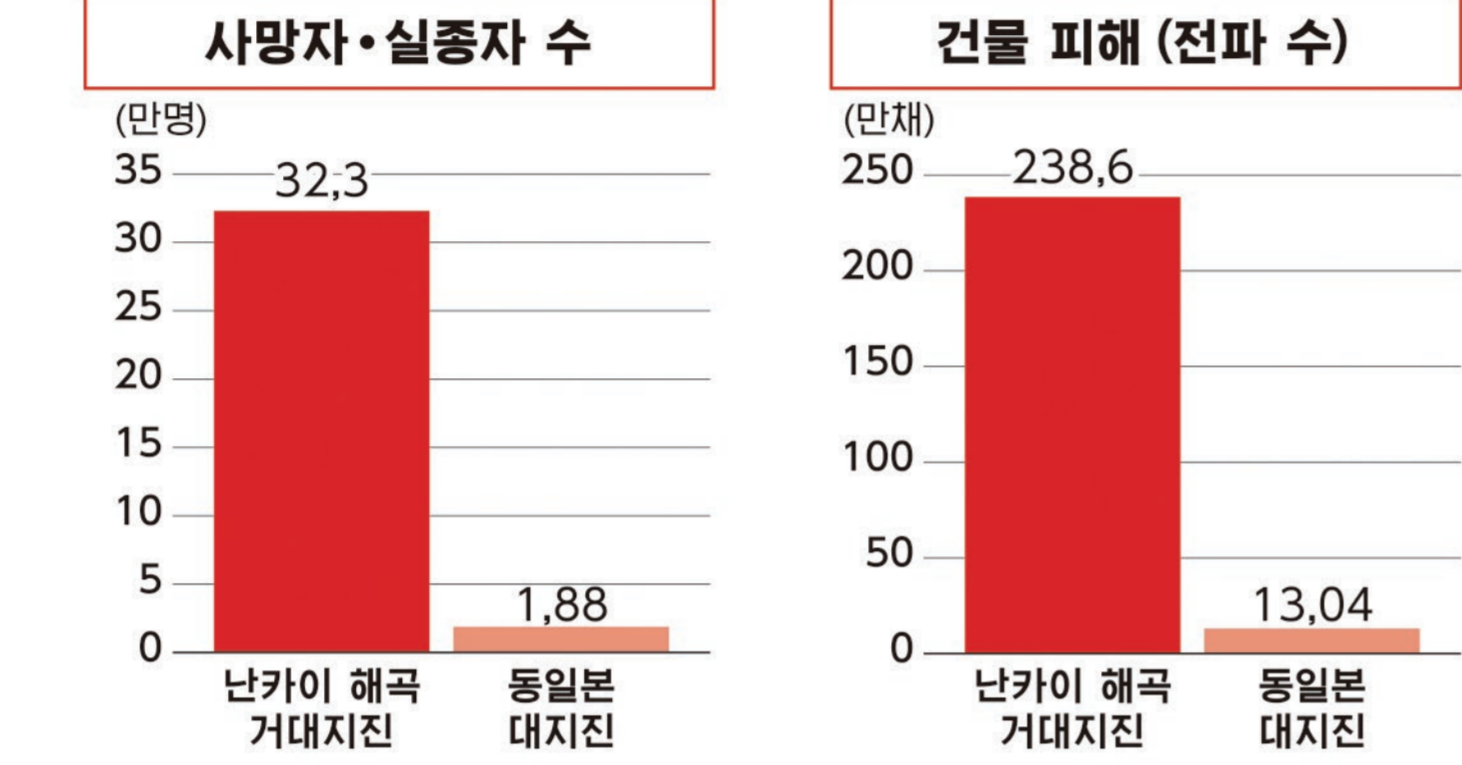
발행 고모노초 담당과 총무과 안전안심 대책실  
2023년 3월 TEL:059-391-1102 FAX:059-394-3199

# 난카이 해곡 거대지진

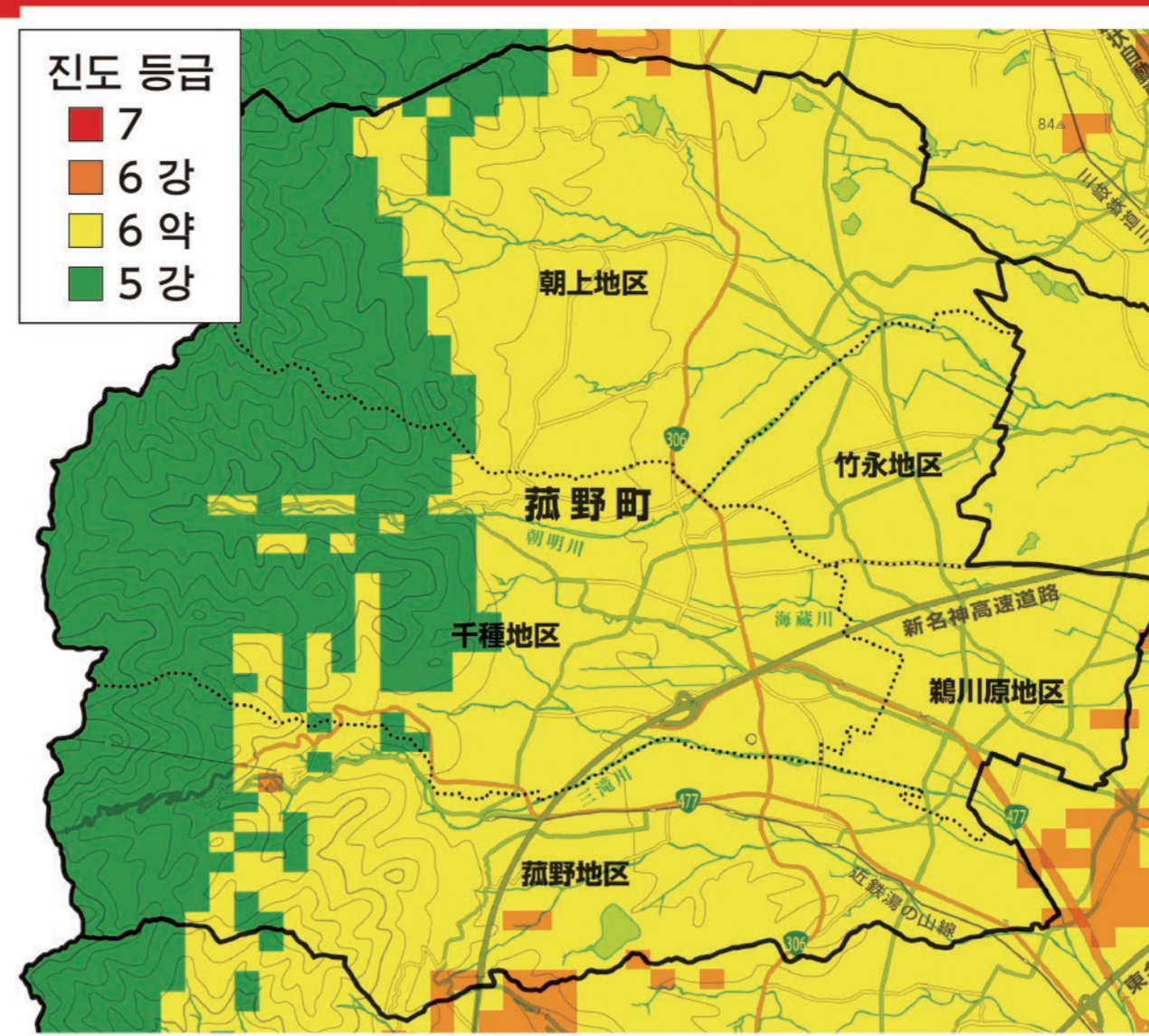
매그니튜드 9.0으로 예상되는 난카이 해곡 거대지진에서는 피해를 최대로 예상한 경우의 사망자·실종자는 30도부현에서 약 323,000명, 전파는 약 2,386,000채로 예상되고 있습니다.



## 난카이 해곡 거대지진과 동일본 대지진의 비교



## 마을 내 거의 전역에서 진도6의 흔들림

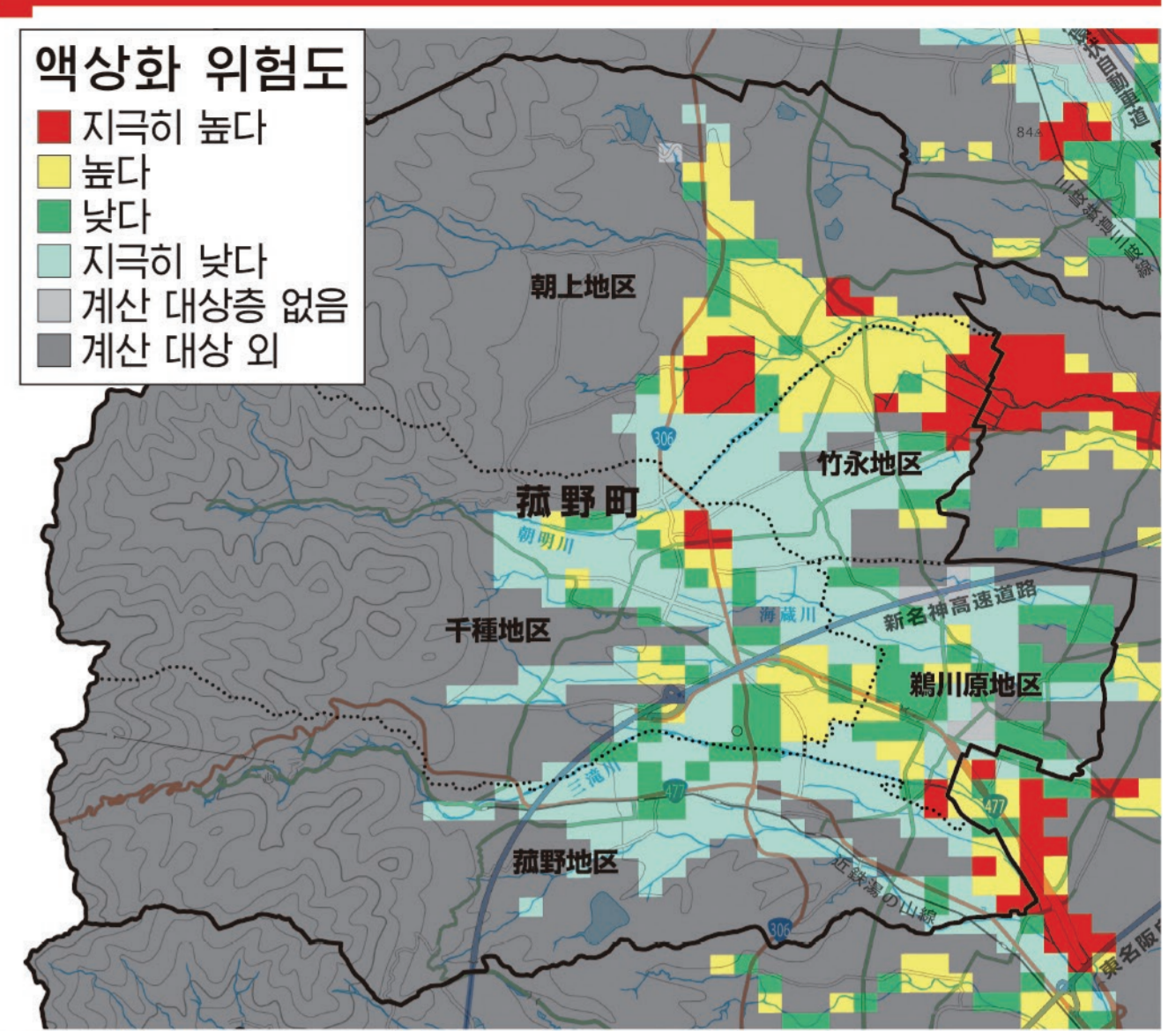


등급	인간	목조건물	등급	인간	목조건물
7	흔들림에 신경쓰며 자신의 의지대로 행동할 수 없다.	내진성이 높은 주택이라도 크게 파손되거나 또는 기울어지는 경우가 있다.	6 약	서 있는 것이 어려워진다.	내진성이 낮은 주택은 붕괴하는 경우가 있고, 내진성이 높은 주택이라도 벽과 기둥이 파손되는 경우가 있다.
6 강	서 있을 수 없어 이동하려면 기어가야 한다.	내진성이 낮은 주택은 붕괴하는 경우가 많고, 내진성이 높은 주택이라도 벽과 기둥이 크게 파손되는 경우가 있다.	5 강	극심한 공포감을 느낀다. 많은 사람이 행동에 지장을 느낀다.	내진성이 낮은 주택은 붕괴하거나 또는 기울어지는 경우가 있다.

## 난카이 해곡 거대지진에 의한 고모노초의 피해 예상

- 사망자 수 약 20명
- 중상자 수 약 50명
- 전파 수 약 600채
- 전기·상하수도·전화 거의 사용 불가

## 액상화의 위험도 예측 분포도



## 큰 지진이 발생하면

1. 자신의 몸을 지킨다
2. 가족의 안부를 확인한다
3. 화기의 사용을 중지하고 누전차단기를 내린다
4. 이웃집의 안부를 확인한다
5. 지역에서 소화 활동 및 구조 활동을 실시
6. 자택에 피해가 없으면 자택으로 되돌아온다. 자택에 피해가 있으면 가까운 수용 대피소 또는 긴급 대피소로 대피

# 토사재해 (산사태·토석류)

## 무너지기 쉬운 고모노초의 지질 화강암



## 위험한 구역은 마을 내 480군데

**토사재해 특별경계 구역**

토사·암석·유목으로 주택이 통째로 파괴될 위험성이 있는 구역

**토사재해 경계 구역**

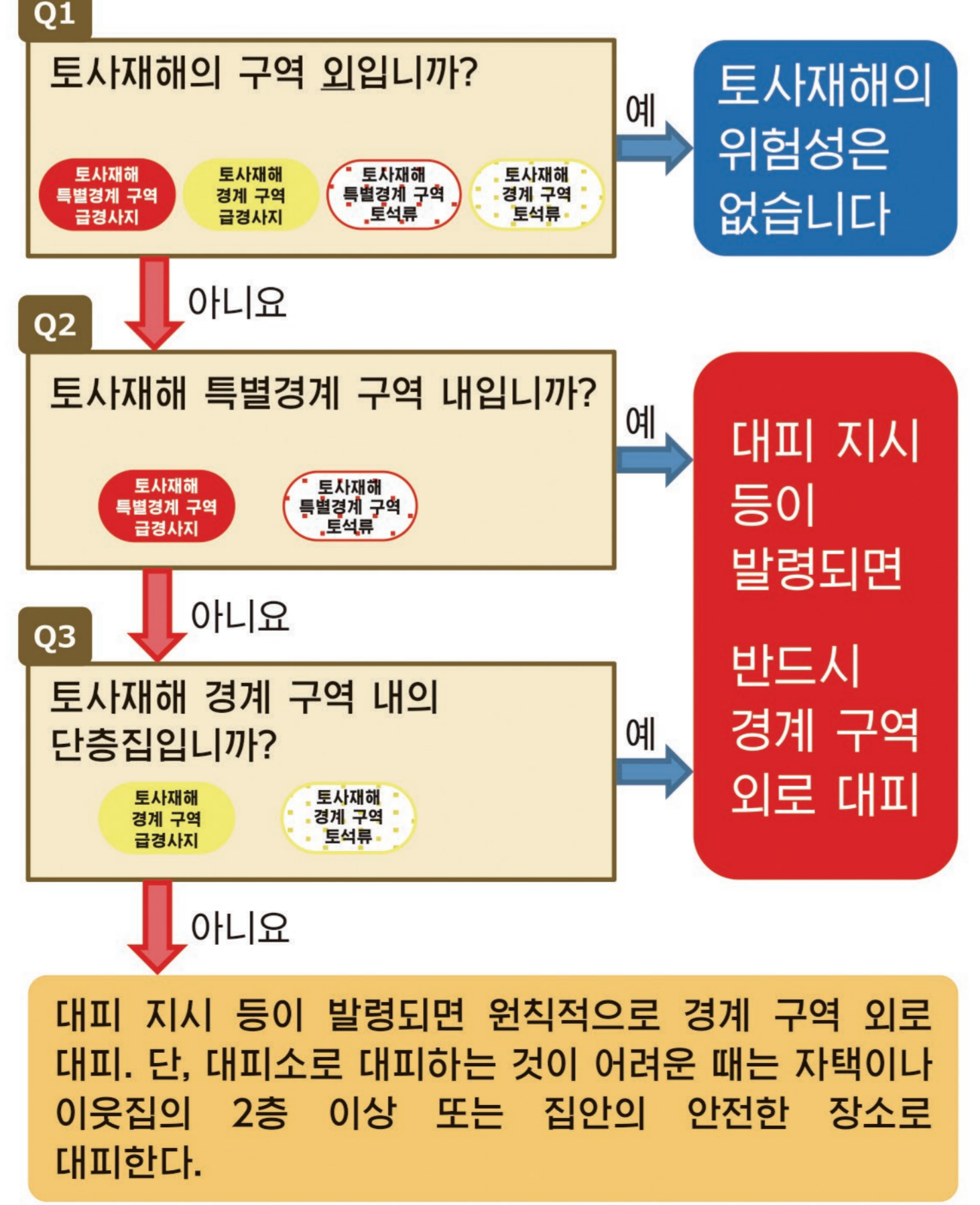
토사·암석·유목이 도달할 위험성이 있는 구역

토사재해 경계 구역 등에 대해서는 아래의 홈페이지를 참조하여 주십시오.  
미에현 홈페이지 <https://www.pref.mie.lg.jp/HOZEN/>  
HP/06770006284\_00003.htm

미에현 토사재해 정보시스템 <https://www.sabo.pref.mie.jp/MapForm.aspx?m=2>

## 토사재해의 대피 흐름

지도로 자택의 위험도를 확인합시다



# 홍수 (침수·하안 침식)

## 강 근처는 홍수 시에 이렇게 됩니다



침수 예상 구역에 대해서는 미에현의 홈페이지를 참조해 주십시오.  
URL : [https://www.pref.mie.lg.jp/KASEN/HP/84459046892\\_00002.htm](https://www.pref.mie.lg.jp/KASEN/HP/84459046892_00002.htm)

## 홍수의 대피 흐름

지도로 자택의 위험도를 확인합시다

