

고모노초 방재 지도

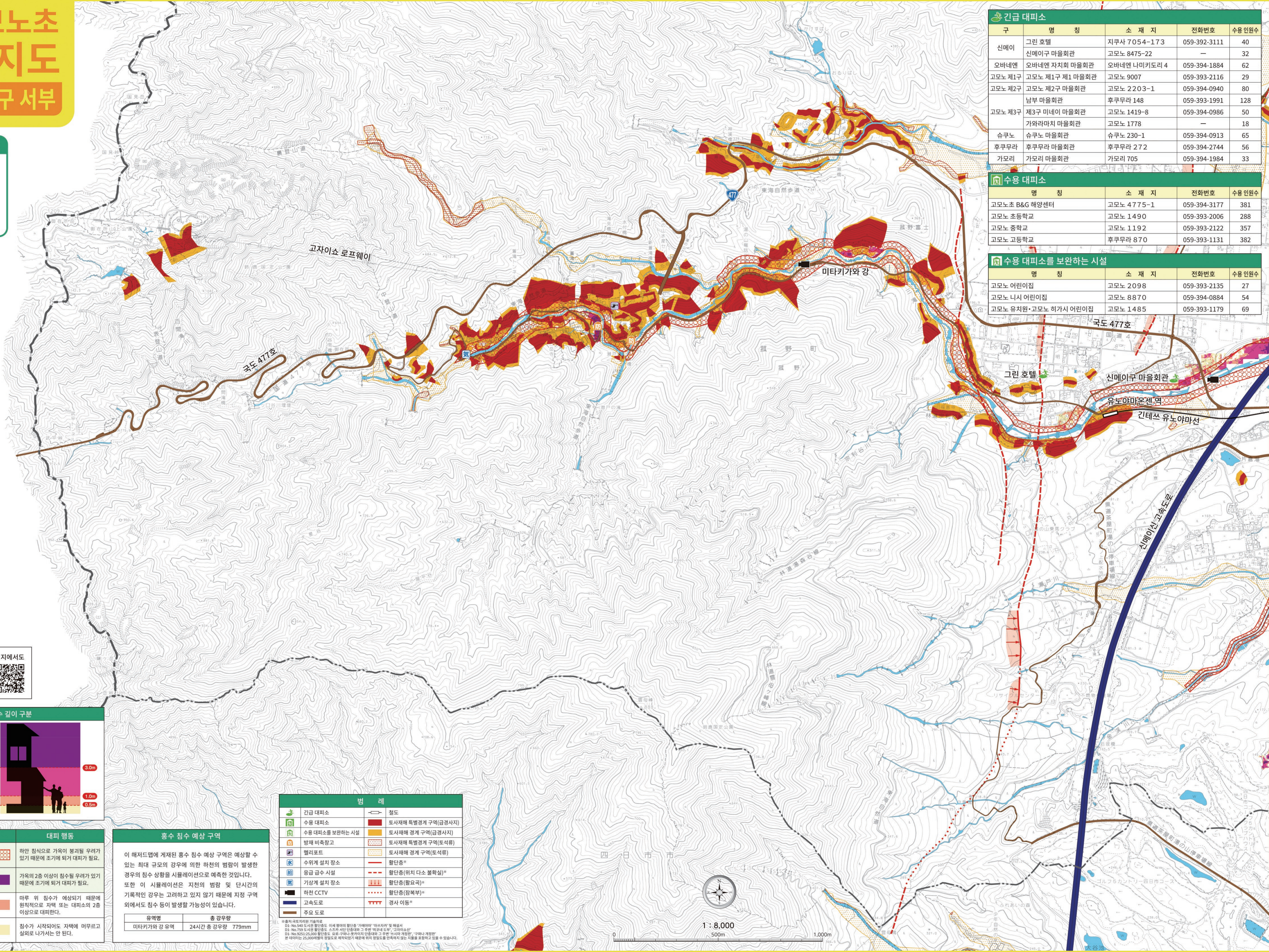
고모노 지구 서부



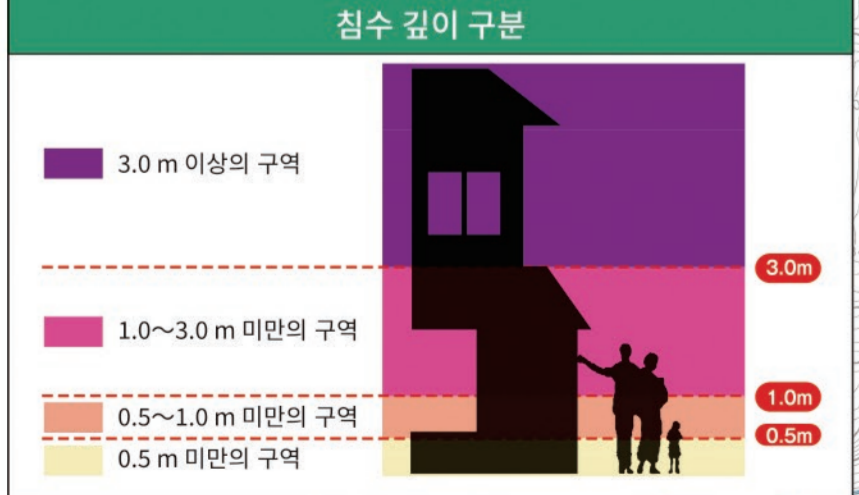
총 긴급 대피소				
구	명칭	소재지	전화번호	수용인원수
신메이	그린 호텔	지쿠사 7054-173	059-392-3111	40
	신메이구 마을회관	고모노 8475-22	-	32
오바네엔	오바네엔 자치회 마을회관	오바네엔 나미키도리 4	059-394-1884	62
고모노 제1구	고모노 제1구 제1 마을회관	고모노 9007	059-393-2116	29
고모노 제2구	고모노 제2구 마을회관	고모노 2203-1	059-394-0940	80
고모노 제3구	남부 마을회관	후쿠무라 148	059-393-1991	128
	제3구 미네이 마을회관	고모노 1419-8	059-394-0986	50
	가와라마치 마을회관	고모노 1778	-	18
슈쿠노	슈쿠노 마을회관	슈쿠노 230-1	059-394-0913	65
후쿠무라	후쿠무라 마을회관	후쿠무라 272	059-394-2744	56
가모리	가모리 마을회관	가모리 705	059-394-1984	33

수용 대피소				
명칭	소재지	전화번호	수용인원수	
고모노초 B&G 해양센터	고모노 4775-1	059-394-3177	381	
고모노 초등학교	고모노 1490	059-393-2006	288	
고모노 중학교	고모노 1192	059-393-2122	357	
고모노 고등학교	후쿠무라 870	059-393-1131	382	

수용 대피소를 보완하는 시설				
명칭	소재지	전화번호	수용인원수	
고모노 어린이집	고모노 2098	059-393-2135	27	
고모노 니시 어린이집	고모노 8870	059-394-0884	54	
고모노 유치원·고모노 하가시 어린이집	고모노 1485	059-393-1179	69	



방재 지도는 고모노초 홈페이지에서도 확인하실 수 있습니다.
<https://www2.town.komono.mie.jp/www/contents/100100000863/index.html>



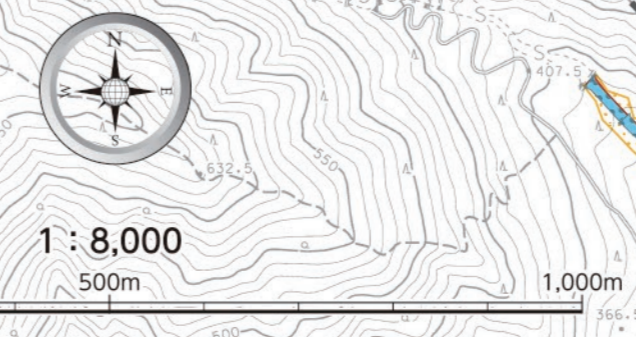
홍수 침수 깊이 범례	대피 행동
하얀 침수의 우려가 있는 구역	하얀 침수로 가옥이 붕괴될 우려가 있기 때문에 조기에 대피가 필요.
가옥이 수몰될 우려가 있는 구역	가옥의 2층 이상이 침수될 우려가 있기 때문에 조기에 대피가 필요.
마루 위 침수의 우려가 있는 구역	마루 위 침수가 예상되기 때문에 원칙적으로 자택 또는 대피소의 2층 이상으로 대피한다.
마루 밑 침수의 우려가 있는 구역	침수가 시작되더라도 자택에 머무르고 싶외로 나가서는 안 된다.

홍수 침수 예상 구역

이 해저드맵에 게재된 홍수 침수 예상 구역은 예상할 수 있는 최대 규모의 강우에 의한 하천의 범람이 발생한 경우의 침수 상황을 시뮬레이션으로 예측한 것입니다. 또한 이 시뮬레이션은 지천의 범람 및 단시간의 기록적인 강우는 고려하고 있지 않기 때문에 지정 구역 외에서도 침수 등이 발생할 가능성이 있습니다.

유역명	총 강우량
미타키가와 강 유역	24시간 총 강우량 779mm

범례	
긴급 대피소	철도
수용 대피소	토사재해 특별경계 구역(경경사지)
수용 대피소를 보완하는 시설	토사재해 경계 구역(경경사지)
방재 비축장고	토사재해 특별경계 구역(토석류)
헬리포트	토사재해 경계 구역(토석류)
수위계 설치 장소	활동중*
응급 급수 시설	활동중(위치 다소 불확실)*
기상계 설치 장소	활동중(활요곡)*
하천 CCTV	활동중(장복부)*
고속도로	경사 이동*
주요 도로	



이 지도는 미에현 지질 종합조사부 관리하에 있는 미에 현의 방재 지도(2017년)를 바탕으로 제작되었습니다. (출판년도: 2020년) 본 지도의 사용 목적에 따라 다른 용도로 사용될 경우, 본 지도의 저작권을 침해할 수 있습니다.