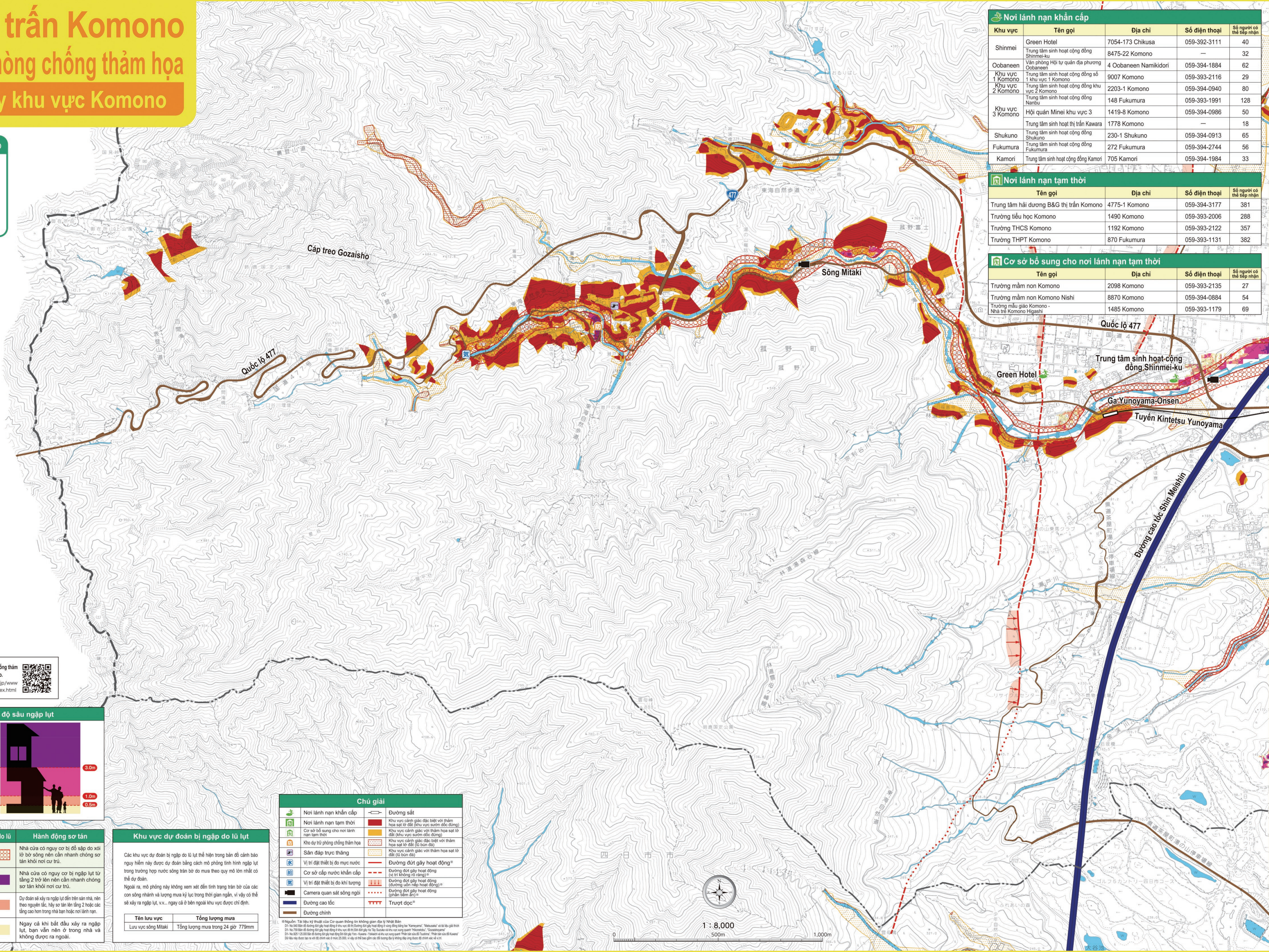
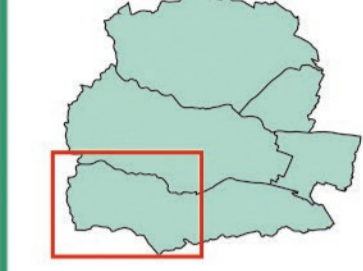


Thị trấn Komono

Bản đồ phòng chống thảm họa

Phía Tây khu vực Komono

Bản đồ toàn thị trấn Komono

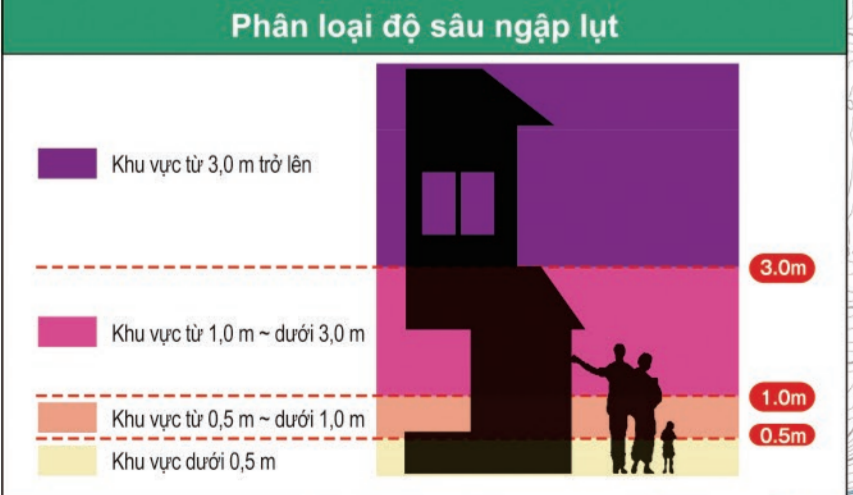


Nơi lánh nạn khẩn cấp				
Khu vực	Tên gọi	Địa chỉ	Số điện thoại	Số người có thể tiếp nhận
Shinmei	Green Hotel	7054-173 Chikusa	059-392-3111	40
	Trung tâm sinh hoạt cộng đồng Shinmei-ku	8475-22 Komono	—	32
Oobaneen	Văn phòng Hội tự quản địa phương Oobaneen	4 Oobaneen Namikidori	059-394-1884	62
Khu vực 1 Komono	Trung tâm sinh hoạt cộng đồng số 1	9007 Komono	059-393-2116	29
	Khu vực 2 Komono	Trung tâm sinh hoạt cộng đồng khu vực 2 Komono	2203-1 Komono	059-394-0940
Khu vực 3 Komono	Trung tâm sinh hoạt cộng đồng Nanbu	148 Fukumura	059-393-1991	128
	Hội quán Minei khu vực 3	1419-8 Komono	059-394-0986	50
	Trung tâm sinh hoạt thị trấn Kawara	1778 Komono	—	18
Shukuno	Trung tâm sinh hoạt cộng đồng Shukuno	230-1 Shukuno	059-394-0913	65
Fukumura	Trung tâm sinh hoạt cộng đồng Fukumura	272 Fukumura	059-394-2744	56
Kamori	Trung tâm sinh hoạt cộng đồng Kamori	705 Kamori	059-394-1984	33

Nơi lánh nạn tạm thời				
Tên gọi	Địa chỉ	Số điện thoại	Số người có thể tiếp nhận	
Trung tâm hải dương B&G thị trấn Komono	4775-1 Komono	059-394-3177	381	
Trường tiểu học Komono	1490 Komono	059-393-2006	288	
Trường THCS Komono	1192 Komono	059-393-2122	357	
Trường THPT Komono	870 Fukumura	059-393-1131	382	

Cơ sở bổ sung cho nơi lánh nạn tạm thời				
Tên gọi	Địa chỉ	Số điện thoại	Số người có thể tiếp nhận	
Trường mầm non Komono	2098 Komono	059-393-2135	27	
Trường mầm non Komono Nishi	8870 Komono	059-394-0884	54	
Trường mẫu giáo Komono - Nhà trẻ Komono Higashi	1485 Komono	059-393-1179	69	

Bạn cũng có thể xem bản đồ phòng chống thảm họa trên trang web của thị trấn Komono.
<https://www2.town.komono.mie.jp/www/contents/100100000863/index.html>



Chú giải về độ sâu ngập lụt do lũ	Hành động sơ tán
Khu vực có nguy cơ xói lở bờ sông	Nhà cửa có nguy cơ bị đổ sập do xói lở bờ sông nên cần nhanh chóng sơ tán khỏi nơi cư trú.
Khu vực có nguy cơ nhà cửa bị ngập nước	Nhà cửa có nguy cơ bị ngập lụt từ tầng 2 trở lên nên cần nhanh chóng sơ tán khỏi nơi cư trú.
Khu vực có nguy cơ ngập đến trên sân nhà	Dự đoán sẽ xảy ra ngập lụt đến trên sân nhà, nên theo nguyên tắc, hãy sơ tán lên tầng 2 hoặc các tầng cao hơn trong nhà bạn hoặc nơi lánh nạn.
Khu vực có nguy cơ ngập đến dưới sân nhà	Ngay cả khi bắt đầu xảy ra ngập lụt, bạn vẫn nên ở trong nhà và không được ra ngoài.

Khu vực dự đoán bị ngập do lũ lụt	
Các khu vực dự đoán bị ngập do lũ lụt thể hiện trong bản đồ cảnh báo nguy hiểm này được dự đoán bằng cách mô phỏng tình hình ngập lụt trong trường hợp nước sông tràn bờ do mưa theo quy mô lớn nhất có thể dự đoán.	
Ngoài ra, mô phỏng này không xem xét đến tình trạng tràn bờ của các con sông nhánh và lượng mưa kỷ lục trong thời gian ngắn, vì vậy có thể sẽ xảy ra ngập lụt, v.v... ngay cả ở bên ngoài khu vực được chỉ định.	
Tên lưu vực	Tổng lượng mưa
Lưu vực sông Mitaki	Tổng lượng mưa trong 24 giờ 779mm

Chú giải	
Nơi lánh nạn khẩn cấp	Đường sắt
Nơi lánh nạn tạm thời	Khu vực cảnh giác đặc biệt với thảm họa sạt lở đất (khu vực sườn dốc đứng)
Cơ sở bổ sung cho nơi lánh nạn tạm thời	Khu vực cảnh giác với thảm họa sạt lở đất (khu vực sườn dốc đứng)
Khu dự trữ phòng chống thảm họa	Khu vực cảnh giác đặc biệt với thảm họa sạt lở đất (tủ bùn đá)
Sân đáp trực thăng	Đường đứt gãy hoạt động*
Vị trí đặt thiết bị đo mực nước	Đường đứt gãy hoạt động (vị trí không rõ ràng)**
Cơ sở cấp nước khẩn cấp	Đường đứt gãy hoạt động (đường uốn nếp hoạt động)**
Vị trí đặt thiết bị đo khí tượng	Đường đứt gãy hoạt động (chấn tâm lớn)
Camera quan sát sống ngôi	Trượt dốc**
Đường cao tốc	
Đường chính	

* Nguồn: Tài liệu kỹ thuật của Cơ quan Thông tin không gian địa lý Nhật Bản.
 ** Nguồn: Bản đồ địa chất địa phương của Ủy ban Quy hoạch và Phát triển vùng Đông Bộ Mie (Mie Prefecture) và tài liệu phân tích địa chất địa phương của Ủy ban Quy hoạch và Phát triển vùng Đông Bộ Mie (Mie Prefecture) và khu vực xung quanh "Komono", "Oobaneen" và "Shinmei".
 Đồ họa này được tạo ra với độ chính xác ở mức 25.000, vì vậy có thể bao gồm các dữ liệu địa lý không được định danh các vị trí.

