

# 菰野町 防災マップ 千種地区

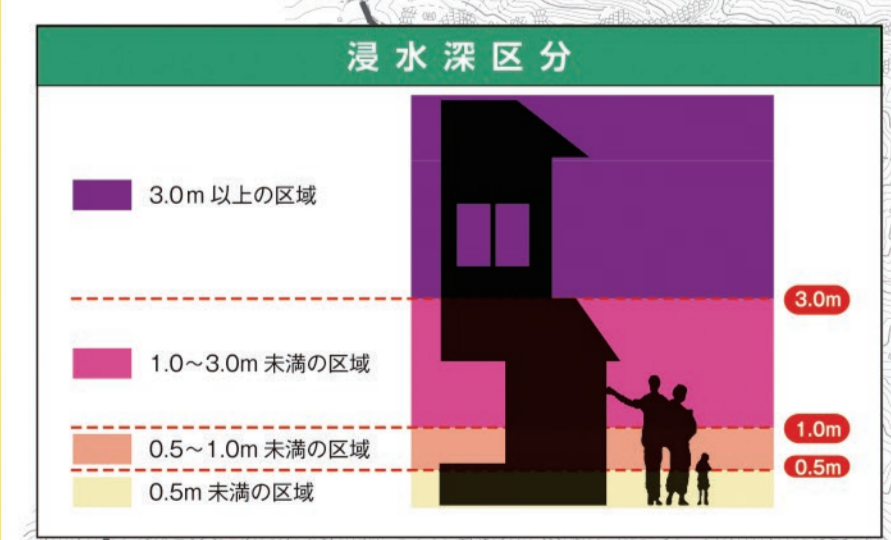
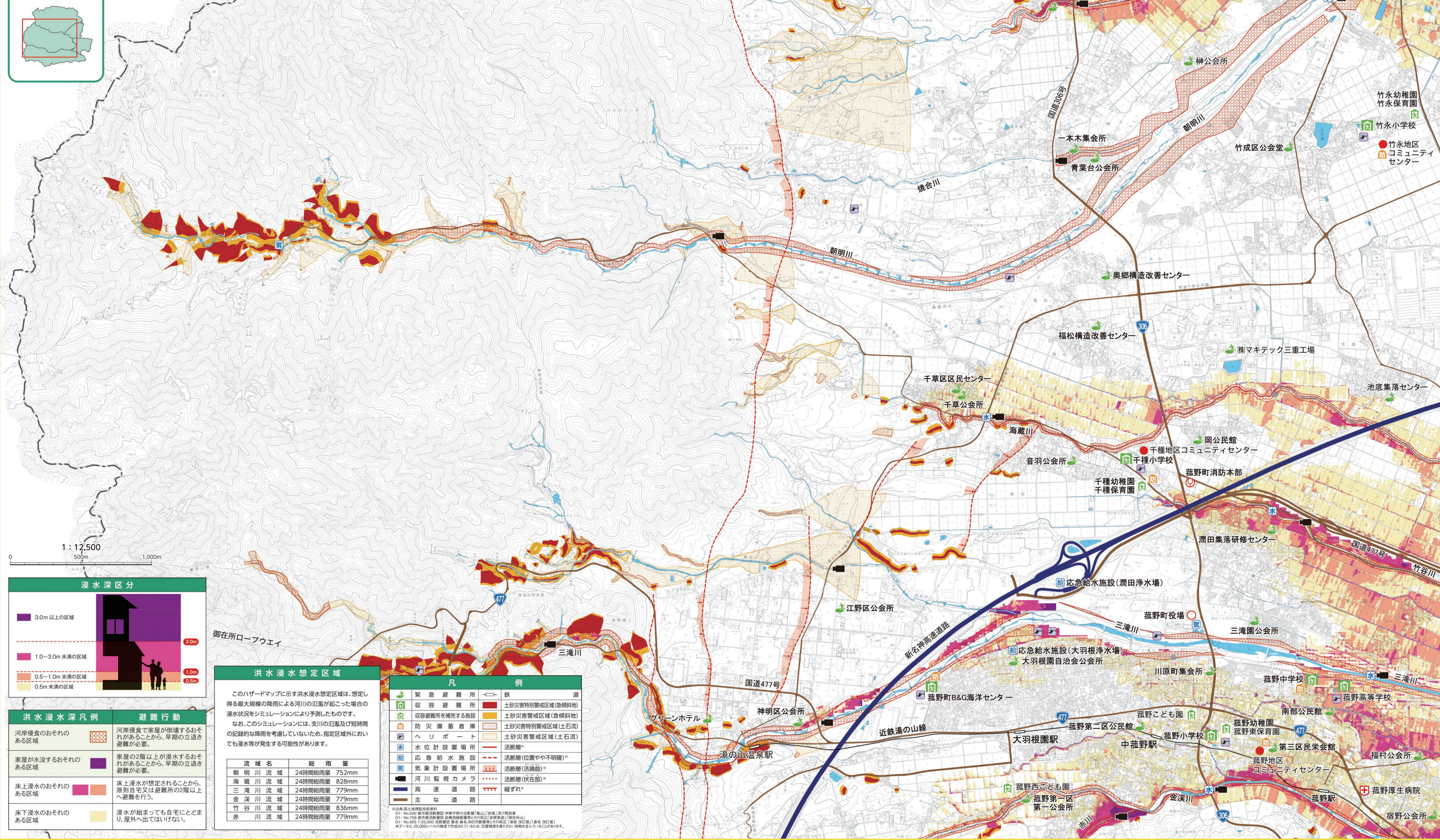


防災マップは菰野町ホームページでも確認できます。  
<https://www.2.town.komono.mie.jp/www/contents/100100000863/index.html>

緊急避難所				
区	名称	所在地	電話番号	収容人数
千草	千草公会所	千草2763	—	50
	千草区民センター	千草2510	—	26
音羽	音羽公会所	音羽585-1	—	31
澗田	澗田集落研修センター	澗田499	059-394-6930	79
三滝園	三滝園公会所	澗田650-177	—	26
岡	岡公民館	千草4127-10	059-393-4193	56
福松	福松構造改善センター	千草5364-16	059-394-5194	42
奥郷	奥郷構造改善センター	千草6368-2	059-394-3773	43
江野	江野区公会所	千草7045-897	059-392-2105	37
—	(株)マキテック三重工場	千草4633-9	—	87

収容避難所			
名称	所在地	電話番号	収容人数
千種小学校	千草3861	059-394-2590	333

収容避難所を補完する施設			
名称	所在地	電話番号	収容人数
千種幼稚園・千種保育園	音羽2240	059-393-2406	58



### 洪水浸水深凡例

浸水深	避難行動
河岸浸食のおそれのある区域	河岸浸食で家屋が倒壊するおそれがあることから、早期の立退き避難が必要。
家屋が水没するおそれのある区域	家屋の2階以上が浸水するおそれがあることから、早期の立退き避難が必要。
床上浸水のおそれのある区域	床上浸水が想定されることから、原則自宅又は避難所の2階以上へ避難を行う。
床下浸水のおそれのある区域	浸水が始まっても自宅にとどまり、屋外へ出てはいけない。

### 洪水浸水想定区域

このハザードマップに示す洪水浸水想定区域は、想定し得る最大規模の降雨による河川の氾濫が起こった場合の浸水状況をシミュレーションにより予測したものです。なお、このシミュレーションには、支川の氾濫及び短時間の記録的な降雨を考慮していません。指定区域外においても浸水等が発生する可能性があります。

流域名	総雨量
朝明川流域	24時間総雨量 752mm
海蔵川流域	24時間総雨量 828mm
三滝川流域	24時間総雨量 779mm
金沢川流域	24時間総雨量 779mm
竹谷川流域	24時間総雨量 836mm
赤川流域	24時間総雨量 779mm

### 凡例

緊急避難所	鉄道
収容避難所	土砂災害特別警戒区域(急傾斜地)
収容避難所を補完する施設	土砂災害警戒区域(急傾斜地)
防災備蓄倉庫	土砂災害特別警戒区域(土石流)
ヘリポート	土砂災害警戒区域(土石流)
水位計設置場所	活断層*
応急給水施設	活断層(位置や不明確)*
気象計設置場所	活断層(活断曲)*
河川監視カメラ	活断層(伏在部)*
高速道路	線ずれ*
主な道路	

この地図は三重県市町総合防災計画の作成者による。関係自治体の「2017年度県民生活安全対策推進計画(地域防災計画)」を使用し、複製したものである。(承認番号:三総合地防103号) 本成果を複製あるいは使用して損害を賠償する場合は、関係自治体と交渉すること。