

고모노초 방재 지도

지쿠사 지구



방재 지도는 고모노초 홈페이지에서도 확인하실 수 있습니다.
<https://www2.town.komono.mie.jp/www/contents/1001000000863/index.html>



긴급 대피소

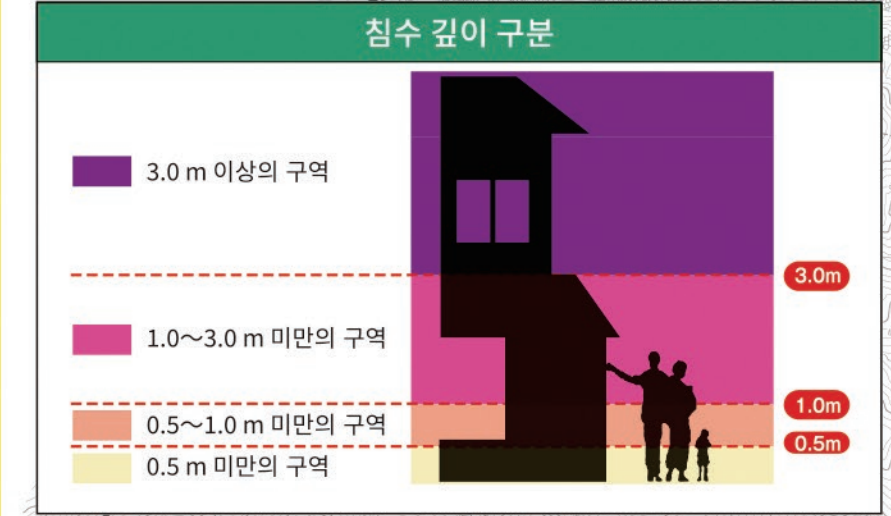
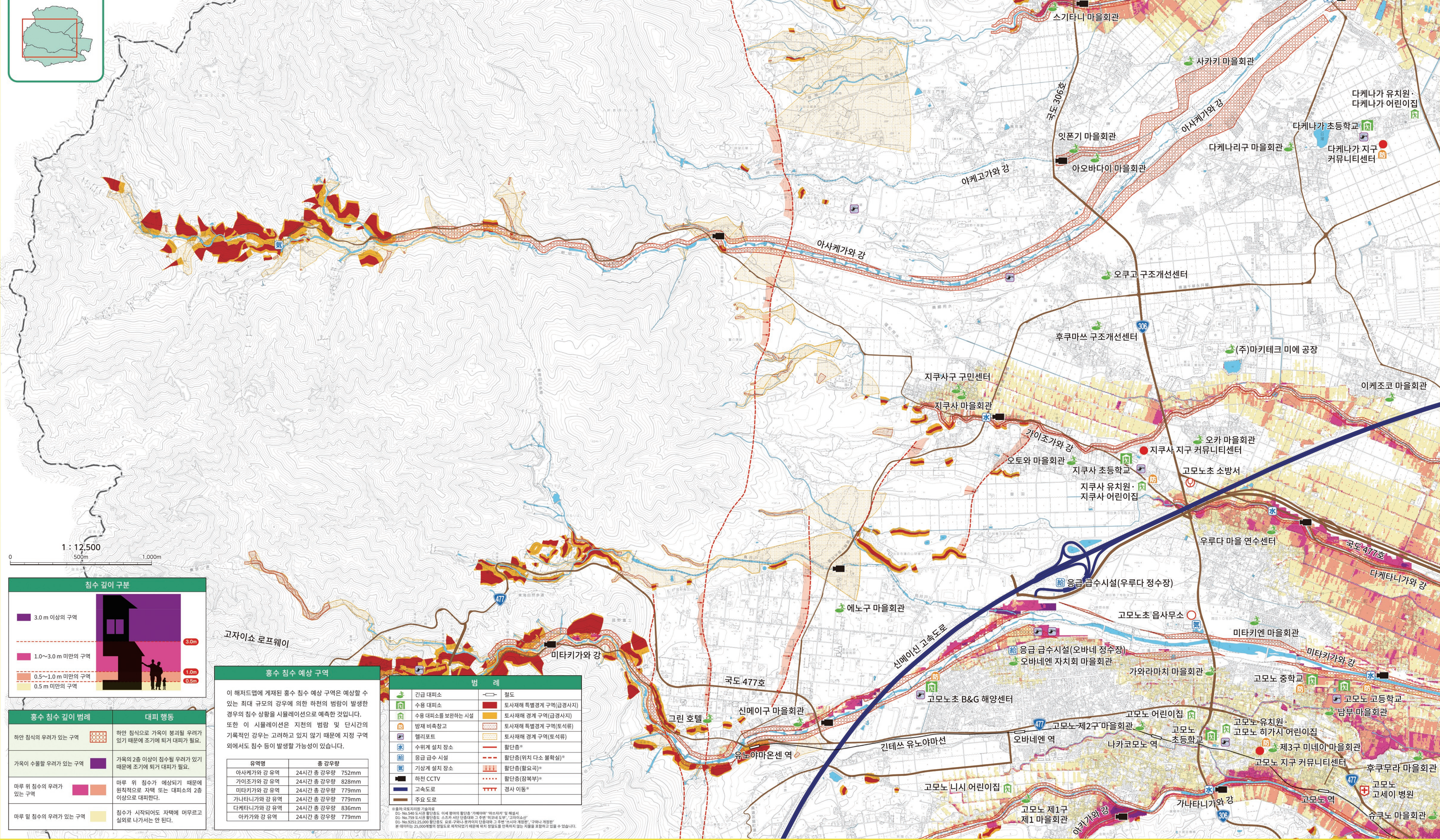
구	명칭	소재지	전화번호	수용인원수
지쿠사	지쿠사 마을회관	지쿠사 2763	-	50
	지쿠사구 구민센터	지쿠사 2510	-	26
오토와	오토와 마을회관	오토와 585-1	-	31
우루다	우루다 마을연수센터	우루다 499	059-394-6930	79
미타키엔	미타키엔 마을회관	우루다 650-177	-	26
오카	오카 마을회관	지쿠사 4127-10	059-393-4193	56
후쿠마쓰	후쿠마쓰 구조개선센터	지쿠사 5364-16	059-394-5194	42
오쿠고	오쿠고 구조개선센터	지쿠사 6368-2	059-394-3773	43
에노	에노 마을회관	지쿠사 7045-897	059-392-2105	37
-	(주)마키테크 미에 공장	지쿠사 4633-9	-	87

수용 대피소

명칭	소재지	전화번호	수용인원수
지쿠사 초등학교	지쿠사 3861	059-394-2590	333

수용 대피소를 보완하는 시설

명칭	소재지	전화번호	수용인원수
지쿠사 유치원·지쿠사 어린이집	오토와 2240	059-393-2406	58



홍수 침수 깊이 범례

침수 깊이 범례	대피 행동
하얀 침수의 우려가 있는 구역	하얀 침수로 가옥이 붕괴될 우려가 있기 때문에 조기에 대피가 필요.
가옥이 수몰될 우려가 있는 구역	가옥의 2층 이상이 침수될 우려가 있기 때문에 조기에 대피가 필요.
마루 위 침수의 우려가 있는 구역	마루 위 침수가 예상되기 때문에 원칙적으로 저택 또는 대피소의 2층 이상으로 대피한다.
마루 밑 침수의 우려가 있는 구역	침수가 시작되더라도 저택에 머무르고 싶으면 나가서는 안 된다.

홍수 침수 예상 구역

이 해저드맵에 기재된 홍수 침수 예상 구역은 예상할 수 있는 최대 규모의 강우에 의한 하천의 범람이 발생한 경우의 침수 상황을 시뮬레이션으로 예측한 것입니다. 또한 이 시뮬레이션은 지천의 범람 및 단시간의 기록적인 강우는 고려하고 있지 않기 때문에 지정 구역 외에서도 침수 등이 발생할 가능성이 있습니다.

유역명	총 강우량
아사케가와 강 유역	24시간 총 강우량 752mm
가이조가와 강 유역	24시간 총 강우량 828mm
미타키가와 강 유역	24시간 총 강우량 779mm
다케타니가와 강 유역	24시간 총 강우량 779mm
다케타니가와 강 유역	24시간 총 강우량 836mm
아카가와 강 유역	24시간 총 강우량 779mm

범례

긴급 대피소	철도
수용 대피소	토사재에 특별경계 구역(급경사지)
수용 대피소를 보완하는 시설	토사재에 경계 구역(급경사지)
방재 비축창고	토사재에 특별경계 구역(토석류)
헬리포트	토사재에 경계 구역(토석류)
수위계 설치 장소	활동층*
응급 급수 시설	활동층(위지 다소 불확실)*
기상계 설치 장소	활동층(활동곡)*
하천 CCTV	활동층(침복부)*
고속도로	경사 이등*
주요 도로	

*활동층: 국토지리원 기술자료 D1, No.549 도시형 활동층도. 이례 범람의 활동층 "가역적" "비역적" 및 "불역적". D1, No.759 도시형 활동층도. 스카피 세단 단층대역 그 주변 "비역적도", "가역적도". D1, No.2512,2500 도시형 활동층도. 도로-구간별 침수위험도(침수위험도) 그 주변 "비역적도" "가역적도". 본 용례는 2009년 1월 14일 현재로 제작되었기 때문에 위치 정보 등은 실제와 다를 수 있습니다.

이 지도는 미역천 시정 종합사무소 관리자의 승인을 받아 동 조합 소관인 2017 미역천 종합 디지털 지도(수치 지형도, 속도 10,000)를 사용하여 작성되었습니다. (출판번호: 지형도출판도 제103호) 본 용례를 복제 또는 사용하여 지도를 작성할 경우에는 동 조합의 승인을 받아야 합니다.