

# 資料編

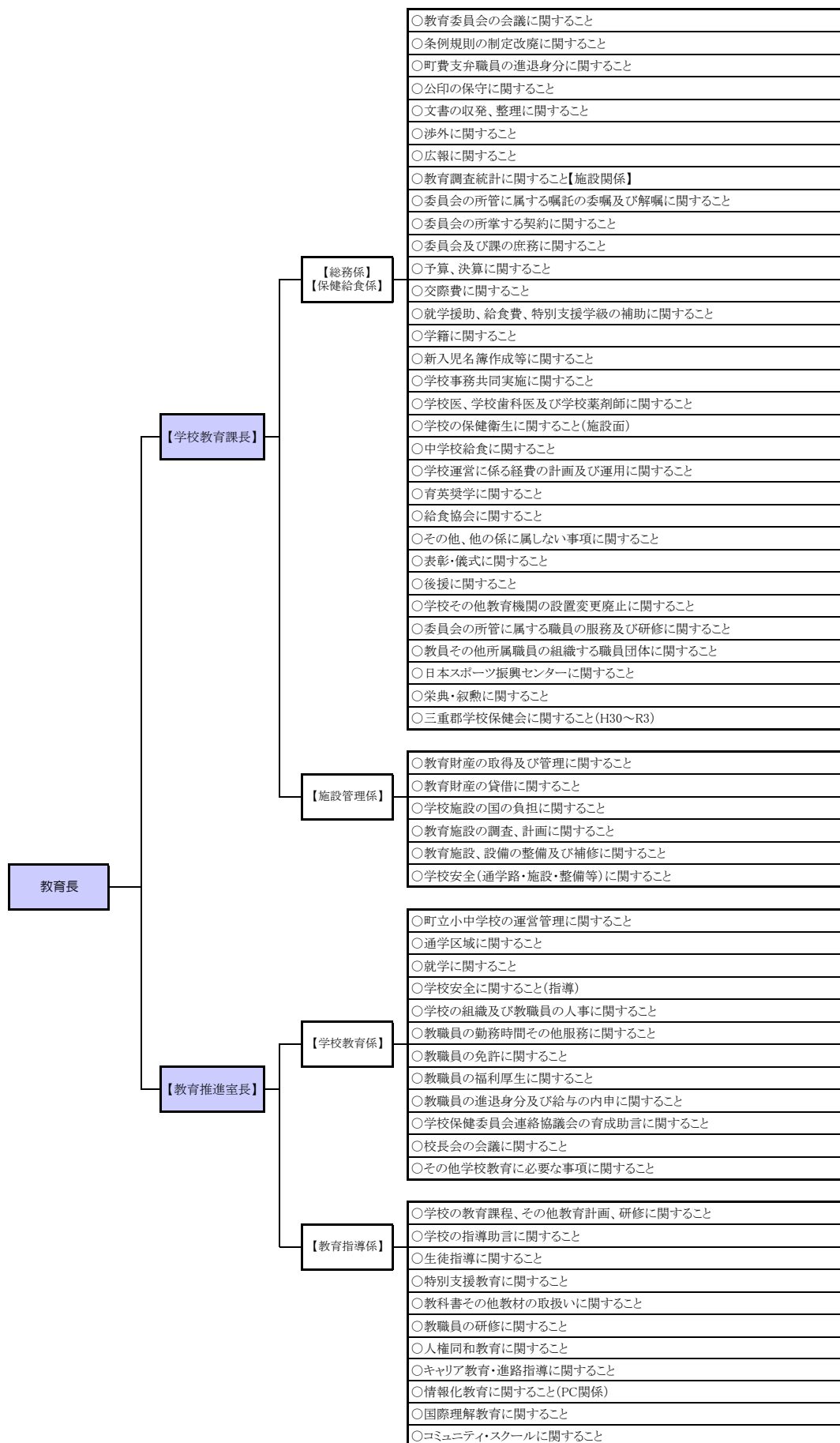
## 〔学校教育〕

学校教育課組織及び事務分担	【資料 1】
小中学校指導方針	【資料 2】
児童生徒数、学級数一覧	【資料 3】
小学校及び中学校教職員数	【資料 4】
学校教育施設状況	【資料 5】
「菰野ふれあい教室」運営要項	【資料 6】
奨学資金貸与状況	【資料 7】
就学援助受給比率推移	【資料 8】

## 〔社会教育〕

社会教育課、図書館組織及び事務分担	【資料 9】
菰野町指定文化財一覧	【資料 10】
社会教育関係施設一覧	【資料 11】
菰野町体育協会事業	【資料 12】
菰野町芸術文化協会事業	【資料 13】
元気アップこものスポーツクラブ事業	【資料 14】
	【資料 15】
	【資料 16】
	【資料 17】
	【資料 18】
図書館分類別蔵書冊数の推移	【資料 19】

令和 3 年 8 月



【小中学校指導方針】教育課題を的確にとらえ、子どもを主体にした創意ある教育課程の編成に努め、家庭・地域社会との確かな連携のもと魅力ある教育活動の推進を図る。

### 自立と共生

#### 豊かな人間性の育成

- ◎人権教育・道徳教育の充実
  - ・人権感覚あふれる学校づくり
  - ・道徳的な判断力、心情、実践意欲と態度の育成
  - ・考え、議論する道徳の推進
  - ・平和教育の推進
- ◎安心して学べる学校
  - ・生徒指導・教育相談の充実
  - ・いじめや暴力を許さない子どもの育成
  - ・不登校児童生徒の支援の充実
- ◎読書活動の充実
  - ・読書活動の推進
  - ・家庭読書の啓発と読書活動の習慣化
  - ・菰野町図書館との連携
- ◎郷土教育の推進
  - ・地域教材の開発と活用
  - ・ものづくり・生産活動の充実
  - ・豊かな自然を愛する態度の育成

#### 確かな学力と 社会参画力の育成

- ◎主体的・対話的で深い学びの実現
  - ・生きて働く「知識・技能」の習得
  - ・「思考力・判断力・表現力等」の育成
  - ・「学びに向かう力、人間性等」の涵養
  - ・家庭学習の定着
- ◎特別支援教育の充実
  - ・教育的ニーズに応じた指導内容の充実
  - ・学校の支援体制の整備
  - ・関係機関との連携
- ◎ICTを活用した授業の充実
  - ・ICT環境の整備
  - ・ICT活用指導力の向上
  - ・児童生徒の情報活用能力の育成（プログラミング教育の推進）
  - ・情報モラル教育の推進
- ◎グローバル教育の推進
  - ・ALT（外国語指導助手）の派遣
  - ・英語によるコミュニケーション能力の育成
  - ・小学校外国語教育の充実
  - ・多文化共生教育の推進
  - ・外国人児童生徒教育の推進
- ◎キャリア教育の推進
  - ・系統的なキャリア教育の推進
  - ・職業を体感できる機会の充実

#### 健やかな体の育成

- ◎健康教育の充実
  - ・健康教育の推進
  - ・学校保健委員会の開催
  - ・家庭、医療機関との連携
- ◎体力の向上
  - ・運動に親しむ取り組みの充実
  - ・新体力テストの有効活用
- ◎食育の推進
  - ・食に関する指導の推進
  - ・地場産物を生かした学校給食
  - ・家庭への啓発

### 信頼

#### 信頼される学校づくり

- ◎地域とともにある学校づくり
  - ・家庭や地域と協働した学校づくり
  - ・学校評価の実施
  - ～コミュニティ・スクールの推進～
  - ・保護者、地域への情報発信
  - ・地域の人材やボランティアの活用、地域行事への参加
- ◎子どもたちの安全安心の確保
  - ・学校危機管理能力の向上
  - ・防災・安全教育の充実
  - ・関係機関との連携による安全安心な学校づくり
  - ・学校施設の整備
- ◎教職員の資質の向上とコンプライアンスの推進
  - ・主体的・対話的で深い学びの実現に向けた授業改善の推進
  - ・学び続ける教職員
  - ・教育的課題の共有
  - ・組織的に対応できる教職員集団
- ◎学校における働き方改革の推進
  - ・指導のための時間の確保
  - ・総勤務時間の縮減（定時退校日・部活動休養日の設定、会議時間の短縮）

# 令和2年度児童生徒数、学級数

## 【資料3】

( )書きは特別支援学級:外書き 学級数は実学級数

小学校	児童数														合計学級数
	1年		2年		3年		4年		5年		6年		合計		
	児童数	学級	児童数	学級	児童数	学級	児童数	学級	児童数	学級	児童数	学級	児童数	学級	
菰野小学校	(3) 174	6	(1) 161	6	(6) 179	5	(9) 153	5	(5) 163	5	(9) 161	5	(33) 991	(7) 32	39
千種小学校	(2) 50	2	(1) 45	2	(4) 34	1	(4) 55	2	51	2	(2) 45	2	(13) 280	(2) 11	13
朝上小学校	(3) 69	2	(3) 50	2	(5) 73	2	(2) 73	2	(3) 68	2	(4) 74	3	(20) 407	(4) 13	17
鶴川原小学校	(1) 32	1	(2) 43	2	(2) 41	2	(4) 48	2	(7) 45	2	(3) 42	2	(19) 251	(4) 11	15
竹永小学校	(2) 62	2	(2) 76	3	(4) 65	2	(4) 64	2	(1) 57	2	45	2	(13) 369	(2) 13	15
合計	(11) 387	13	(9) 375	15	(21) 392	12	(23) 393	13	(16) 384	13	(18) 367	14	(98) 2,298	(19) 80	99

令和2年5月1日現在

( )書きは特別支援学級:外書き 学級数は実学級数

中学校	生徒数								合計学級数
	1年		2年		3年		合計		
	生徒数	学級	生徒数	学級	生徒数	学級	生徒数	学級	
菰野中学校	(3) 248	8	(1) 226	6	(3) 250	7	(7) 724	(3) 21	24
八風中学校	(3) 120	4	(2) 131	4	(1) 132	4	(6) 383	(2) 12	14
合計	(6) 368	12	(3) 357	10	(4) 382	11	(13) 1,107	(5) 33	38

令和2年5月1日現在

# 令和2年度 小学校及び中学校教職員数

## 【資料4】

令和2年5月1日現在

小学校	県費教職員										町費教職員						合計	児童数	
	校長	教頭	主幹 教諭 指導 教諭	教諭	講師	非常 勤	養護 教諭	栄養 教諭	事務 職員	計	非常 勤	介助 員等	特別 支援 員	事務 員	用務 員	調理 員			計
菰野小学校	1	2		45	9	2	3	1	2	65	5	10	3		1	9	28	93	1024
千種小学校	1	1		14	1		1		1	19	1	3	1		1	3	9	28	293
朝上小学校	1	1	1	20	3	2	1	1	1	31	1	7	2		1	4	15	46	427
鶴川原小学校	1	1		15	3	1	1		1	23		4	1		1	3	9	32	270
竹永小学校	1	1		17	1	3	1		1	25	2	4	1		1	4	12	37	382
合計	5	6	1	111	17	8	7	2	6	163	9	28	8		5	23	73	236	2,396

中学校	県費教職員										町費教職員						合計	生徒数	
	校長	教頭	主幹 教諭 指導 教諭	教諭	講師	非常 勤	養護 教諭	栄養 教諭	事務 職員	計	非常 勤	介助 員等	特別 支援 員	事務 員	用務 員	調理 員			計
菰野中学校	1	1	1	28	10	1	1		2	45	4	3			1		8	53	731
八風中学校	1	1		21	2	1	1		1	28	5	2			1		8	36	389
合計	2	2	1	49	12	2	2		3	73	9	5			2		16	89	1,120

1 県費教職員について

講師、養教、事務は代替（病休、休職、産育休等）の臨時的任用講師を含む。

2 町費教職員について

用務員及び調理員には、会計年度任用職員を含む。

# 学校教育施設状況

【資料5】

令和3年3月末現在

## 小学校

学校名	学級数		保有教室数												
	普通	特支	普通教室	特別教室											
				理科	生活	音楽	図工	家庭	視聴覚	パソコン	図書室	特別活動	教育相談	計	
菰野小学校	32	7	39	1		2	1	1			1	1	4	1	12
千種小学校	11	2	13	1		1	1	2			1	1		1	8
朝上小学校	13	4	17	1		1	1	1			1	1	5	1	12
鶺鴒川原小学校	11	4	15	1		1	1	1			1	1	2	1	9
竹永小学校	13	2	15	1	2	1	1	1	1	1	1	1	3	1	13

学校名	校舎面積		屋内運動場			校地面積(㎡)			
	面積(㎡)	建築年	構造	面積(㎡)	建築年	建物敷地	運動場	その他	借用
菰野小学校	7,249	S45、S49、S61、H21	R	1,286	S61	11,900	9,360	1,289	
千種小学校	4,290	S42、S47、S54、S62、H23、H27	R	1,203	H4				20,030
朝上小学校	5,807	S44、S50、S56、S63、H13、H22	R	1,551	H19	9,573	11,068		
鶺鴒川原小学校	4,002	S53、S57、S58、S61、H16、H21	R	763	S53	4,645	8,847	1,195	
竹永小学校	5,686	H17	R	840	S61	10,456	7,902		

## 中学校

学校名	学級数		保有教室数												
	普通	特支	普通教室	特別教室											
				理科	音楽	美術	技術	家庭	視聴覚	パソコン	図書室	特別活動	教育相談	計	
菰野中学校	21	3	24	4	3	2	2	3	1	1	2	4	1	23	
八風中学校	12	2	14	2	2	2	2	2			1	1	6	3	21

学校名	校舎面積		屋内運動場			校地面積(㎡)			
	面積(㎡)	建築年	構造	面積(㎡)	建築年	建物敷地	運動場	その他	借用
菰野中学校	9,065	S47、S48、S58、S63、H17	S	1,627	H22	3,644	2,586		25,748
八風中学校	6,747	S43、S51、S62、H9、H19	S	1,384	S62	9,760	18,479		384

# 令和2年度

【資料6】

# 「菰野ふれあい教室」 (菰野町適応指導教室) 運営要項

改定版 (学校用)



【事務局】

〒510-1292

三重郡菰野町大字潤田 1250 番地  
(学校教育課内)

TEL 059-391-1155

FAX 059-391-1195

## 菰野町教育委員会

## 令和2年度

### 「菰野ふれあい教室」(菰野町適応指導教室) 運営要項

菰野町教育委員会

- 1 名称 「菰野ふれあい教室」(菰野町適応指導教室)
- 2 設置場所 三重県民の森「ふれあいの館」
- 3 設置目的  
様々な要因により、心身に悩みや不安を持ち登校しづらくなった状態に陥っている児童生徒のために設置します。保護者や在籍校と連携し、学習活動、集団活動、体験活動、カウンセリング等を行うことで、児童生徒の心身にエネルギーを蓄えるとともに、集団生活への適応能力を高め、学校復帰や社会的自立を目指します。
- 4 対象者  
学校及び家庭から入級の希望があり、菰野ふれあい教室へ通級することが適切であると判断された児童生徒
- 5 入級時期 入級願提出後、随時
- 6 指導者 指導員 常時2名体制(専任1名)  
教育相談のセラピスト 1名(月1回～2回)
- 7 通級方法 保護者の責任で行う。
- 8 開級日 月・水・金の週3回(祝日、学校の長期休業中は除く)  
\*個別の対応や見学は、開級日には随時受け付ける。
- 9 活動時間 9:00～12:00
- 10 入級手順
  - ① 在籍校が入級をすすめるときは、事前に教育委員会に相談してください。
  - ② 児童生徒と保護者で、ふれあい教室の見学をします。
  - ③ 見学後、児童生徒の希望により、ふれあい教室の体験入級をします。
  - ④ 保護者は、「入級願い」(様式1)に必要事項を記入し在籍校に提出します。
  - ⑤ 在籍校は、「入級についての副申」(様式2)を作成し、様式1とともに教育委員会へ提出します。※その際、該当児童生徒の「家庭環境調査票」のコピーを添付してください。
  - ⑥ 教育委員会の入級許可を得て、正式に通級が開始されます。



### 1.1 指導方針

- ① 児童生徒の安心できる居場所となるよう心がけます。
- ② 集団による体験活動・運動などを通して社会性、協調性を養うと共に集団生活への適応能力を育てます。
- ③ 基本的な生活習慣を確立し、精神的及び社会的な自立を促します。
- ④ 一人ひとりの学力に応じた教科学習の指導を進め、基礎学力を高めます。
- ⑤ 学校や家庭、関係機関と連携して指導を進めます。
- ⑥ 指導員による教育相談やセラピストによるカウンセリングを通して、悩みや不安の解消に努めます。
- ⑦ 服装等の決まりについては、基本として学校に準じます。

適応教室での5段階指導	
第1段階	指導員とふれあう段階
第2段階	ふれあい教室になじむ段階
第3段階	集団適応力を育てる段階
第4段階	集団適応力を高める段階
第5段階	進む方向を決める段階

### 1.2 活動日課

時 間	活 動 内 容
9:00～9:40	自主活動・教科活動
9:50～10:30	自主活動・教科活動
10:40～11:40	ふれあい活動（集団活動）
11:50～12:00	清掃・帰りの会

\*集団活動は随時計画実施

### 1.3 年間行事計画（予定）

月	行 事 計 画
4	ふれあい教室開級式(10日)
5	野外活動
6	手芸・工作教室
7	ふれあい教室終業式(20日)
8	
9	ふれあい教室始業式(2日)
10	体験学習(デーキャンプ)
11	木工・工作教室
12	ふれあい教室終業式(23日)
1	ふれあい教室始業式(8日)
2	料理教室
3	ふれあい教室退級式(24日)

#### 1 4 保護者、学校、関係機関との連携

##### ① 保護者

- ・必要に応じて教育相談、カウンセリングを行います。
- ・通級生の状況によっては、家庭訪問を行います。

##### ② 学校

- ・入級生については、毎月学校長宛に「通級状況報告書」を送付します。
- ・必要に応じて、学校長や担任との情報交換の機会を持ちます。

##### ③ 関係機関

- ・必要に応じて関係機関との連携を行います。

#### 1 5 退級について

##### ① 3月に自動的に退級となります。

※継続して通級を希望する場合は、新年度に改めて継続入級願の提出が必要です。

##### ② 通級状況や学校への登校状況を見て、児童生徒・保護者・学校と相談して決定します。

#### 1 6 出席日数の取扱いについて

児童生徒がふれあい教室へ通級した日数は、指導要録上「出席扱い」となります。

## 奨学資金貸与状況

【資料7】

(千円)

年 度	奨学基金額	貸与人数 ( )内新規(人)		年度貸付金
H23年度	13,489	大学生	16(5)	4,128
		高校生	2(1)	
H24年度	13,240	大学生	9(8)	4,992
		高校生	3(2)	
H25年度	12,176	大学生	18(3)	4,752
		高校生	3(0)	
H26年度	11,276	大学生	22(7)	5,568
		高校生	2(0)	
H27年度	10,109	大学生	19(3)	4,560
		高校生	0(0)	
H28年度	6,846	大学生	13(1)	3,264
		高校生	0(0)	
H29年度	11,013	大学生	14(4)	3,468
		高校生	0(0)	
H30年度	15,153	大学生	8(3)	1,920
		高校生	0(0)	
R元年度	20,007	大学生	10(2)	2,400
		高校生	0(0)	
R2年度	20,190	大学生	9(1)	2,160
		高校生	0(0)	

\* 奨学金は、高校生月額12,000円、大学生月額20,000円です。

\* 奨学金返還には利子はつきません。

\* 奨学基金額は、当該年度の年度末(3月31日)現在額を明記。

## 菰野町就学援助受給比率推移

【資料8】

### ◇小学校

	H24年度	H25年度	H26年度	H27年度	H28年度	H29年度	H30年度	R元年度	R2年度
児童数	2,502	2,426	2,364	2,340	2,369	2,365	2,383	2,383	2,396
就学援助受給者	147	146	150	149	155	151	158	175	174
教育扶助受給者	3	3	3	9	8	5	3	4	5
比率(%)	6.00	6.14	6.47	6.75	6.88	6.60	6.76	7.51	7.47

### ◇中学校

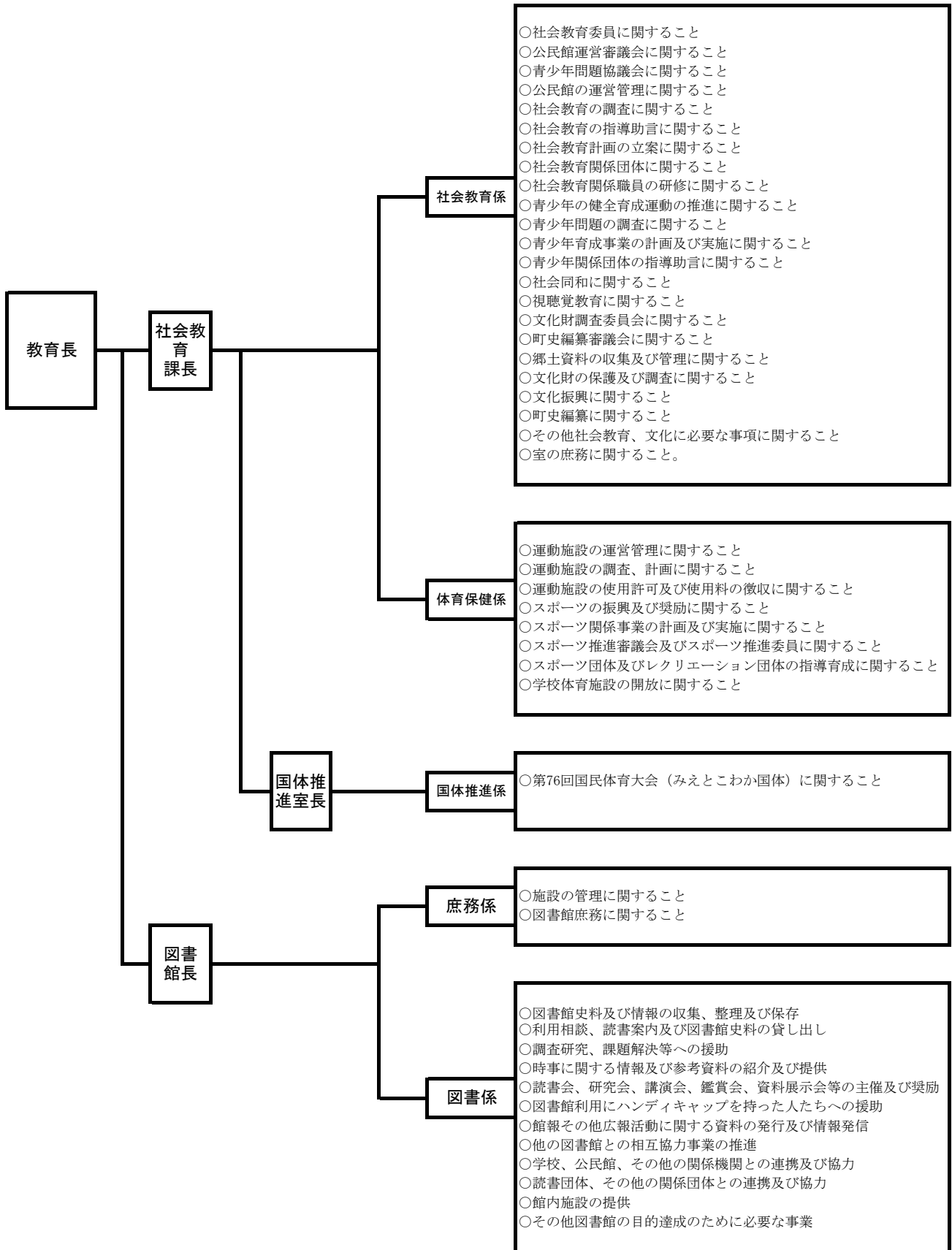
	H24年度	H25年度	H26年度	H27年度	H28年度	H29年度	H30年度	R元年度	R2年度
生徒数	1,319	1,316	1,313	1,280	1,194	1,150	1,138	1,136	1,120
就学援助受給者	99	97	101	103	99	91	95	99	97
教育扶助受給者	5	1	3	5	6	5	6	1	1
比率(%)	7.88	7.45	7.92	8.44	8.79	8.35	8.88	8.80	8.75

### ◇合計

	H24年度	H25年度	H26年度	H27年度	H28年度	H29年度	H30年度	R元年度	R2年度
児童生徒数	3,821	3,742	3,677	3,620	3,563	3,515	3,521	3,519	3,516
就学援助受給者	246	243	251	252	254	242	253	274	271
教育扶助受給者	8	4	6	14	14	10	9	5	6
比率(%)	6.65	6.60	6.99	7.35	7.52	7.17	7.44	7.93	7.88

令和2年度 社会教育課 図書館組織及び事務分担

【資料9】



# 菰野町指定文化財一覧表

【資料 10】

## 【国指定】

No	指定区分	物件名	場所	所有者(管理者)	指定年月日
1	特別天然記念物	ニホンカモシカ	御在所岳一帯	菰野町	S9. 5. 1
2	天然記念物	田光のシデコブシ 及び湿地植物群落	田光	田光区 他	H17. 3. 2
3	重要文化財	木造十一面観音立像	菰野	パラミタミュージアム 財団法人岡田文化財団	H28. 8. 17

## 国登録（登録有形文化財 <文化庁>）

No	名称	員数	所在地	指定年月日	工法
4	朝明川砂防堰堤（T11-1）	1基	千草一の瀬	H10. 9. 2	練石積
5	朝明川砂防堰堤（T11-2）	1基	千草一の瀬	H10. 9. 2	空石積
6	猫谷第一堰堤	1基	千草一猫谷	H10. 9. 2	空石積
7	猫谷第二堰堤	26基	千草一猫谷	H10. 9. 2	空石積
8	旅館壽亭水雲閣		湯の山	H20. 3. 7	
9	横山氏庭園		菰野	R2. 3. 2	

## 【県指定】

No	指定区分	物件名	場所	所有者(管理者)	指定年月日
10	天然記念物	キリシマミドリシジミ	御在所岳一帯	菰野町	S28. 5. 7
11	〃	鎌ヶ岳ブナ原始林	菰野冠ヶ嶽	菰野生産森林組合	S38. 1. 11
12	〃	奥郷の寒椿「獅子頭」	千草	馬嶋 すゞゑ	S51. 3. 31
13	有形文化財	竹成大日如来座像	竹成	竹成区	S29. 4. 1
14	史跡	千種城跡	千草	千草区	S38. 1. 11
15	〃	竹成五百羅漢	竹成	竹成区	S42. 2. 10
16	〃	杉谷中世墓地	杉谷	杉谷区	S45. 2. 25
17	有形文化財	正眼寺の薬師三尊像	菰野	正眼寺(矢田幹男)	H8. 3. 2

## 【町指定】

No	指定区分	物件名	場所	所有者(管理者)	指定年月日
18	無形民俗文化財	杉谷嘉例踊り	杉谷	杉谷区	S46. 11. 25
19	〃	吉沢嘉例踊り	吉沢	吉沢区	S48. 7. 24
20	有形文化財	円空作両面仏	菰野	明福寺(加藤 紀夫)	S48. 7. 24
21	〃	旧千草村庄屋辻家文書	千草	辻 昌夫	S49. 11. 26
22	史跡	菰野藩主土方家墓地	菰野	見性寺(津田 光彰)	S49. 11. 26
23	有形文化財	賀保寺の鰐口	神森	神森区(平野 一雄)	S50. 11. 26
24	〃	智福寺の月僊作涅槃図	菰野	智福寺(大塚 文平)	H 1. 4. 1
25	〃	禅林寺の大日如来像	下村	禅林寺(南川 真)	H 4. 9. 17
26	〃	正眼寺の菰野藩主土方家寄進涅槃図	菰野	正眼寺(矢田 幹男)	H19. 4. 20
27	〃	菰野藩主土方雄興の日記	菰野	(郷土資料コーナー)	H19. 4. 20
28	〃	菰野藩主土方三代(雄氏、雄豊、義苗)の肖像画	菰野	見性寺(津田 光彰)	H19. 4. 20
29	〃	南川金溪関係書	菰野	南川 義昭	H25. 6. 25



社会教育関係施設一覧表

【資料 1 1】

施設名		所在地	備 考
菰野町町民センター		菰野町福村 871-2	ホールは講演会やコンサート用として、他の教室は趣味講座などの場として利用
菰野町図書館		〃 潤田 1250	図書資料の貸出返却、生涯学習室・催事室・ギャラリーの運営
南部 公 民 館	研修センター	〃 福村 148	公民館教室・柔道・少林寺拳法・空手・剣道・舞踊・コーラス等の学習や修練の場として利用
	青少年育成センター		公民館教室・青少年等の団体活動の場として利用
菰野地区公民館		〃 菰野 1418	地区コミュニティセンターを併用している
鵜川原地区公民館		〃 下村 1840	地区コミュニティセンターを併用している
竹永地区公民館		〃 竹成 4436	地区コミュニティセンターを併用している
朝上地区公民館		〃 田光 4291	地区コミュニティセンターを併用している
千種地区公民館		〃 千草 3851	地区コミュニティセンターを併用している
文化財収蔵庫		〃 杉谷	杉谷遺跡より出土した遺物の保管
文化財資料収蔵庫		〃 杉谷	町内の貴重な民俗資料等の収蔵庫
郷土民具展示館		〃 菰野	郷土民具を学習用に展示
菰野町体育センター		〃 福村 871-3	バレー2面・バスケット2面・テニス1面・バドミントン6面・卓球4面
大羽根運動公園		〃 大羽根園(河川敷)	野球場1面・サッカー場1面・その他多目的広場・夜間照明施設
テニスコート		〃 大羽根園	コート4面
朝明運動公園		〃 千草(河川敷)	野球場1面・その他多目的広場
菰野西競技場		〃 菰野 4775-13	陸上250Mトラック、100M直走路、走り幅跳び・三段跳び、少年サッカー1面、フットサル2面、夜間照明施設
支 館 施 設 ― 各 区 公 会 所	菰野地区	神明・大羽根園・一区・二区・三区・宿野・福村・神森(8館)	
	鵜川原地区	大強原・下村・川北・池底・吉沢・諏訪(6館)	
	竹永地区	竹成・永井(2館)	
	朝上地区	田光・杉谷・榊・小島・田口新田・田口・切畑・根の平・一本木団地・青葉台・松涛園・美山・日丘(13館)	
	千種地区	千草・音羽・潤田・三滝園・岡・福松・奥郷・江野(8館)	
B & G 海 洋 セ ン タ ー	体 育 館	菰野町菰野 4775-1	バレー2面・バドミントン4面・ミニバス2面・バスケット1面・トレーニングルーム
	プ ー ル	〃 4775-1	25Mコース・幼児用プール・シャワールーム
	艇 庫	菰野町小島 3793	ヨット・カヌー・カッター等



## 令和2年度菰野町体育協会事業

事業名	期日	場所	参加人数
第4回春季ジュニアテニス大会	4月5日	大羽根テニスコート	中止
第14回春季ゲートボール大会	4月14日	町民センター南グラウンド	中止
第56回春季ソフトボール大会	4月19日	大羽根東・朝明グラウンド	中止
第34回春季女子バレーボール大会	4月19日	体育センター	中止
春季卓球大会	4月19日	B&G海洋センター	中止
第11回町民ゴルフ大会	5月3日	三重カンツリークラブ	中止
第5回春季バドミントン大会	5月4日	体育センター	中止
第59回日曜野球大会	5月17日～	大羽根・朝明グラウンド	中止
春季テニス大会	5月17日	大羽根テニスコート	中止
第15回6人制バレーボール大会	5月24日	体育センター	中止
春季ソフトテニス大会(中学生の部)	6月6日	大羽根テニスコート	中止
春季フットサル大会	6月7日	体育センター	中止
春季ソフトテニス大会(一般の部)	6月7日	大羽根テニスコート	中止
第13回春季トリムバレーボール大会	6月14日	体育センター、海洋センター	中止
夏季テニス大会	7月12日	大羽根テニスコート	中止
第36回水泳大会	8月2日	B&G海洋センタープール	中止
秋季ソフトテニス大会(中学生の部)	9月5日	大羽根テニスコート	50
第45回秋季野球大会	9月6日	大羽根・朝明グラウンド	中止
秋季テニス大会	9月6日	大羽根テニスコート	20
第35回秋季ソフトボール大会	9月13日	大羽根・朝明グラウンド	中止
秋季ソフトテニス大会(一般の部)	9月20日	大羽根テニスコート	20
第29回秋季ゲートボール大会	10月27日	町民センター前グラウンド	中止
第19回グラウンドゴルフ大会	11月5日	大羽根サッカー場	326
秋季卓球大会(中学生の部)	11月14日	八風中学校武道場	中止
第34回バドミントン大会	11月15日	体育センター	中止
秋季卓球大会	11月29日	B&G海洋センター	中止
第20回バレーボール大会	12月6日	B&G海洋センター	中止
冬季フットサル大会	12月6日	体育センター	中止
第10回冬季トリムバレーボール大会	12月13日	体育センター、海洋センター	中止
第10回綱引き大会	2月7日	体育センター	中止
第45回菰野町民駅伝大会	3月7日	きらら湖周回コース	中止
第33回剣道大会	3月14日	海洋センター	25

## 上位大会関係

事業名	期日	場所
北勢地域町民スポーツ決勝大会(野球の部)	11月8日	菰野町
	11月15日	
北勢地域町民スポーツ決勝大会(ソフトボールの部)	11月8日	菰野町

## 令和2年度菰野町芸術文化協会事業

【資料13】

事業名	期日	場所
広報こもの写真提供	4月～	
生花展示	4月～	保健福祉センターけやき
呈茶	4月～	保健福祉センターけやき
来て！観て！聴いて！邦楽2020和みの春 (邦楽部門発表会)	5月31日 ※中止	町民センターホール
演芸フェスティバル2020	6月16日 ※中止	町民センターホール
盆踊り講習会	6月22日 ※中止	
菰野町俳句大会	7月13日	郵送 (事前応募のみ開催、郵送による表彰)
夢コンサートinこもの2020	7月14日 ※中止	町民センターホール
三滝川燈火まつり&町民盆踊り大会	8月17日 ※中止	役場南側三滝川河川敷周辺 及び福祉公園
愛ラブこもの舞フェスタ2020 (舞踊Ⅱ発表会)	9月1日 ※中止	町民センターホール
芸文祭2020	11月1日 ～12月27日	町民センターロビー、庁舎、図書館、YouTube (映像配信による展示部門作品発表)
舞踊発表会	11月15日 ※中止	町民センターホール
成人式太鼓演奏	1月10日	町民センターホール
吟剣詩舞道大会	期日延期	町民センターホール
文芸誌「あかね」発刊	年1回	

## 令和2年度 事業報告

No.1 教室関係

## 【成人】

	種目	回数	対象	場所
1	バドミントン	0	成人	B&G海洋センター
2	テニス(中級)	21	成人	大羽根テニスコート
3	テニス(中級・火曜)	0	成人	北勢中央公園テニスコート
4	テニス(上級①・水曜)	0	成人	北勢中央公園テニスコート
5	テニス(初級・木曜)	26	成人	北勢中央公園テニスコート
6	テニス(上級②・土曜)	0	成人	北勢中央公園テニスコート
7	ソフトテニス	0	成人	大羽根テニスコート
8	卓球(昼)	24	成人	B&G海洋センター
9	卓球(夜間・火曜)	20	成人	B&G海洋センター
10	卓球(夜間・水曜)	24	成人	B&G海洋センター
11	エアロ体操	22	成人	B&G海洋センター
12	ポールヨガ	0	成人	けやき
13	リフレッシュヨガ	0	成人	B&G海洋センター
14	やさしいヨガ	0	成人	町民センター
15	楊名時太極拳	38	成人	B&G海洋センター
16	エンジョイ!フラ	17	成人	けやき
17	初めてのヨガ(月曜)	35	成人	B&G海洋センター
18	初めてのヨガ(日曜)	19	成人	南部公民館
19	ゆったりヨガ	36	成人	町民センター
20	美姿勢バランス体操	0	成人	けやき
21	カラダ矯正エクササイズ	0	成人	けやき
22	みんなのヨガ	12	成人	町民センター
23	Zunba(ズンバ)	34	成人	B&G海洋センター
24	TSUBOYOGA(ツボヨガ火曜)	0	成人	南部公民館
25	TSUBOYOGA(ツボヨガ土曜)	0	成人	南部公民館
26	コンディショニング	0	成人	けやき
27	フラメンコ(火)	31	成人	B&G海洋センター
28	フラメンコ(木)	0	成人	B&G海洋センター

## 【子ども】

	種目	回数	対象	場所
1	バドミントン	26	小4～中3	B&G海洋センター
2	テニス(土曜Ⅰ部)	0	4～6年生	大羽根テニスコート
3	テニス(土曜Ⅱ部)	0	3～6年生	大羽根テニスコート
4	テニス(水曜)	10	4～6年生	大羽根テニスコート
5	ソフトテニス	8	小4～中3	大羽根テニスコート
6	卓球(小・中学生)	24	小3～中3	B&G海洋センター
7	卓球(小学生・土曜)	22	3～6年生	B&G海洋センター
8	陸上競技	15	1～4年生	菰野西競技場
9	キッズサッカー	14	年長・小1・2	体育センター
10	サッカー	12	1～3年生	大羽根サッカー場
11	バレーボール	24	1～6年生	体育センター
12	エアロ体操	0	年長～中3	B&G海洋センター
13	ハンドボール(月)	34	小2～中3	体育センター
14	ハンドボール(金)	31	小3～中3	体育センター
15	キッズ野球	16	1～3年生	朝明グラウンド
16	体育教室(幼児)	11	年少～年長	B&G海洋センター
17	体育教室(児童)	11	1～4年生	B&G海洋センター
18	Jrバレーボールチーム	54	3～6年生	体育センター
19	ヤングバレーボール(U14)(U19)	23	小4～19歳	体育センター
20	ハンドボールチーム	65	2～6年生	体育センター
21	Jr陸上競技チーム	102	3～6年生	菰野西競技場
22	テニス選手育成	200	小3～高3年生	大羽根テニスコート他

## 令和2年度 事業報告

No.2 イベント・体験教室

No.	イベント内容	開催日	場所	参加者数
1	総合開講式	4月4日	B&G海洋センター	中止
2	ロゲイニング交流会	5月10日	県民の森周辺	中止
3	春のウォーキング大会	5月16日	朝明運動公園	中止
4	総会	5月29日	書面総会	55
5	シニア野球湯の山温泉杯	5月31日	大羽根・朝明野球場	中止
6	けやきフェスタ	6月7日	けやき・けやき駐車場	中止
7	ヨット・カヌー体験	7月18日	B&G小島艇庫	中止
8	ヨット・カヌー体験	7月23日	B&G小島艇庫	中止
9	スポーツ少年団交流会	7月29日	御在所ロープウェイ、山頂	中止
10	ヨット・カヌー体験	8月1日	B&G小島艇庫	中止
11	ラジオ体操	8月15日	大羽根西競技場	中止
12	第10回三滝川燈火まつり	8月22日	菰野町役場南側(福祉公園&河川敷周辺)	中止
13	秋のウォーキング大会	10月31日	B&G海洋センター	中止
14	障がい者スポーツフェスティバル	11月15日	オンライン開催	71
15	大掃除	12月21日	B&G海洋センター	17

No.	体験内容	開催日	場所	参加者数
1	体育教室(短期)	9月26日	B&G海洋センター	37
2	真向法体験	10月9日	B&G海洋センター	5
3	真向法体験	10月30日	B&G海洋センター	3
4	真向法体験	11月13日	B&G海洋センター	2
5	真向法体験	11月27日	B&G海洋センター	2
6	真向法体験	12月11日	B&G海洋センター	2
7	楊名時太極拳体験	1月7日	けやき2F運動指導室	7
8	楊名時太極拳体験	1月14日	けやき2F運動指導室	9
9	楊名時太極拳体験	1月21日	けやき2F運動指導室	9
10	楊名時太極拳体験	2月4日	けやき2F運動指導室	10
11	楊名時太極拳体験	2月11日	けやき2F運動指導室	8
12	楊名時太極拳体験	2月18日	けやき2F運動指導室	10
13	楊名時太極拳体験	3月11日	けやき2F運動指導室	8
14	笑健体操体験	3月12日	B&G海洋センター	11
15	笑健体操体験	3月26日	B&G海洋センター	3

## 令和2年度 事業報告

No.3 健康づくり教室

シェイプアップ体操託児付き(B&G海洋センター)				ウォーキング体操(体育センター)		ノルディックウォーキング	
開催日	参加人数	託児数	開催日	参加人数	開催日	参加人数	
4月 13日	中止	0	4月 14日	中止	4月 8日	中止	
4月 20日	中止	0	4月 21日	中止	5月 13日	中止	
4月 27日	中止	0	4月 28日	中止	6月 10日	中止	
5月 11日	中止	0	5月 12日	中止	7月 8日	中止	
5月 18日	中止	0	5月 19日	中止	9月 9日	3	
6月 1日	中止	0	5月 26日	中止	10月 14日	7	
6月 8日	中止	0	6月 2日	中止	11月 11日	7	
6月 15日	中止	0	6月 9日	中止	12月 9日	6	
6月 22日	中止	0	6月 16日	中止	1月 13日	5	
6月 29日	中止	0	6月 23日	中止	2月 10日	5	
7月 6日	中止	0	7月 7日	中止	3月 10日	8	
7月 13日	中止	0	7月 14日	中止	合計	41	
8月 3日	中止	0	7月 21日	中止	町内外名所めぐりウォーキング(9コース)		
8月 17日	中止	0	7月 28日	中止	開催日	参加人数	
8月 24日	中止	0	8月 4日	中止	4月 15日	中止	
8月 31日	中止	0	8月 18日	中止	5月 20日	中止	
9月 7日	22	0	8月 25日	中止	7月 15日	中止	
9月 14日	9	0	9月 1日	11	9月 16日	11	
10月 5日	11	0	9月 8日	15	11月 18日	11	
10月 12日	14	0	9月 15日	21	12月 16日	6	
10月 19日	10	0	9月 29日	26	1月 20日	10	
11月 2日	12	0	10月 6日	29	2月 17日	5	
11月 9日	10	0	10月 13日	30	3月 17日	14	
11月 16日	16	0	10月 20日	28	合計	57	
11月 30日	15	0	10月 27日	30	SSピンポン(けやき2階運動指導室)		
12月 7日	13	0	11月 10日	27	開催日	参加人数	
12月 14日	12	0	11月 17日	28	4月 7日	中止	
12月 21日	13	0	12月 1日	33	25日	中止	
1月 18日	13	0	12月 8日	31	5月 8日	中止	
2月 1日	15	0	12月 15日	27	23日	中止	
2月 8日	14	0	12月 22日	23	6月 12日	中止	
2月 15日	16	0	1月 5日	21	27日	中止	
2月 22日	19	0	1月 19日	26	7月 6日	中止	
3月 8日	16	0	1月 26日	32	25日	中止	
3月 15日	19	0	2月 2日	30	8月 4日	中止	
合計	269	0	2月 9日	22	29日	中止	
親子でスポーツ(朝上小体育館)			2月 16日	26	9月 7日	中止	
開催日	参加人数		3月 2日	26	26日	中止	
4月 10日	中止		3月 9日	36	10月 10日	中止	
5月 8日	中止		3月 16日	37	30日	6	
5月 15日	中止		3月 23日	35	11月 9日	9	
6月 5日	中止		合計	650	28日	8	
6月 26日	3		ポールウォーキング		12月 12日	8	
7月 10日	15		開催日	参加人数	25日	5	
7月 24日	15		4月 22日	中止	1月 12日	7	
9月 4日	9		5月 27日	中止	23日	6	
9月 18日	14		6月 24日	中止	2月 3日	4	
10月 9日	18		9月 23日	14	20日	5	
10月 23日	21		10月 28日	6	3月 2日	7	
11月 20日	14		11月 25日	5	27日	6	
12月 11日	17		1月 27日	5	合計	71	
1月 8日	9		2月 24日	5			
1月 22日	14		3月 24日	7			
2月 12日	14		合計	42			
合計	163						

## 令和2年度 事業報告

健康づくり事業					
初級コース		体脂肪燃焼コース		男性のための筋力アップコース	
開催日	参加者数	開催日	参加者数	開催日	参加者数
4月 14日	9	4月 27日	中止	4月 6日	10
5月 25日	中止	5月 11日	中止	5月 12日	中止
6月 22日	中止	6月 9日	中止	6月 2日	中止
7月 10日	中止	7月 14日	中止	7月 7日	中止
8月 24日	中止	9月 28日	10	9月 18日	15
9月 29日	7	10月 13日	13	10月 6日	11
10月 26日	8	11月 2日	13	11月 10日	5
11月 30日	7	12月 8日	14	12月 1日	4
12月 14日	6	1月 15日	12	1月 5日	7
1月 25日	7	2月 9日	13	2月 2日	9
2月 16日	3	合計	75	合計	61
3月 9日	6				
合計	53				
エンジョイフィットネス		女性の為の健康づくり体験		健康ウォーキング大会	
開催日	参加者数	開催日	参加者数	開催日	参加者数
4月 22日	中止	6月 1日	中止	5月 16日	中止
5月 27日	中止	3月 1日	16	10月 31日	中止
6月 24日	中止	合計	16	合計	0
7月 22日	中止				
8月 26日	中止			ラジオ体操健康講座(けやき)	
9月 23日	9			開催日	参加者数
10月 12日	7			2月 17日	25
11月 25日	7			2月 22日	23
12月 23日	6			3月 2日	18
1月 27日	8			3月 8日	20
2月 24日	6			合計	86
3月 24日	8				
合計	51				

## 令和2年度事業報告

競技チーム出場試合					
Jr.バレーボールチーム			ハンドボール		
9月	6日	北勢大会	10月	18日	スポーツフェスティバル
	19日	いなべ市小学生大会	11月	7日	ハンドボール協会長杯
	20日	いなべ市小学生大会			
10月	4日	会長記念大会			
	18日	県大会予選	Jr.陸上チーム		
11月	29日	スポ少大会	12月	19日	三泗長距離選手権
12月	19日	6年生リーグ	1月	25日	三泗小学生交流タスキリレー大会
	20日	6年生リーグ			
1月	10日	5年生リーグ			
	11日	5年生リーグ			
2月	7日	アンダー10予選会	ヤングバレーボール(U14・U19)		
	21日	ノンタイトル大会	10月	3~4日	富士桜カップ

分類別蔵書冊数の推移

【資料19】

分類別	一般書			児童書			合計		
	H30	R元	R2	H30	R元	R2	H30	R元	R2
0 総記	3,753	3,993	4,196	322	361	384	4,075	4,354	4,580
1 哲学	4,659	4,831	4,957	232	265	272	4,891	5,096	5,229
2 歴史	10,304	10,949	11,387	1,413	1,487	1,565	11,717	12,436	12,952
3 社会	13,224	13,955	14,452	1,130	1,272	1,371	14,354	15,227	15,823
4 自然	7,923	8,263	8,632	2,238	2,377	2,556	10,161	10,640	11,188
5 技術	10,433	10,796	11,085	1,024	1,107	1,183	11,457	11,903	12,268
6 産業	4,424	4,615	4,784	586	629	682	5,010	5,244	5,466
7 芸術	13,101	13,699	14,259	1,370	1,455	1,536	14,471	15,154	15,795
8 言語	1,577	1,641	1,694	439	472	497	2,016	2,113	2,191
9 文学	32,073	33,441	34,630	9,281	9,674	10,077	41,354	43,115	44,707
R 参考	2,164	2,217	2,253	211	225	231	2,375	2,442	2,484
L 地域	5,290	5,816	7,324	148	153	164	5,438	5,969	7,488
Y 外国語	328	343	363	347	350	353	675	693	716
J ティーンズ				3,399	3,631	3,935	3,399	3,631	3,935
E 絵本				13,367	13,987	14,655	13,367	13,987	14,655
C 紙芝居				842	857	876	842	857	876
特設	3,300	3,301	3,300				3,300	3,301	3,300
図書合計	112,553	117,860	123,316	36,349	38,302	40,337	148,902	156,162	163,653
AV資料	1,198	1,222	1,338	434	429	437	1,632	1,651	1,775
雑誌	8,691	8,759	8,806	606	599	597	9,297	9,358	9,403
合計	122,442	127,841	133,460	37,389	39,330	41,371	159,831	167,171	174,831

貸出人数・貸出冊数の推移

月	令和元年度				令和2年度			
	開館日数	貸出人数	貸出冊数	入館者数	開館日数	貸出人数	貸出冊数	入館者数
4月	25	9,930	29,785	23,013	11	5,497	15,239	7,319
5月	27	10,148	29,908	24,961	0	835	1,420	0
6月	25	10,885	32,732	26,335	24	7,714	25,354	13,189
7月	26	11,278	33,958	29,237	26	9,539	29,571	17,032
8月	27	12,503	37,572	36,469	26	10,492	32,861	19,699
9月	26	10,585	31,509	28,021	26	9,761	29,972	17,974
10月	25	10,366	31,220	24,017	25	9,973	29,769	19,402
11月	26	10,361	30,975	24,820	25	9,687	29,190	18,688
12月	22	8,930	31,774	19,712	23	9,089	33,021	16,703
1月	23	9,969	30,478	21,278	24	10,192	30,368	17,733
2月	19	8,807	30,458	19,135	17	8,064	29,473	14,688
3月	7	4,079	13,182	6,644	25	10,364	30,952	20,306
合計	278	117,841	363,551	283,642	252	101,207	317,190	182,733