

# 資料編

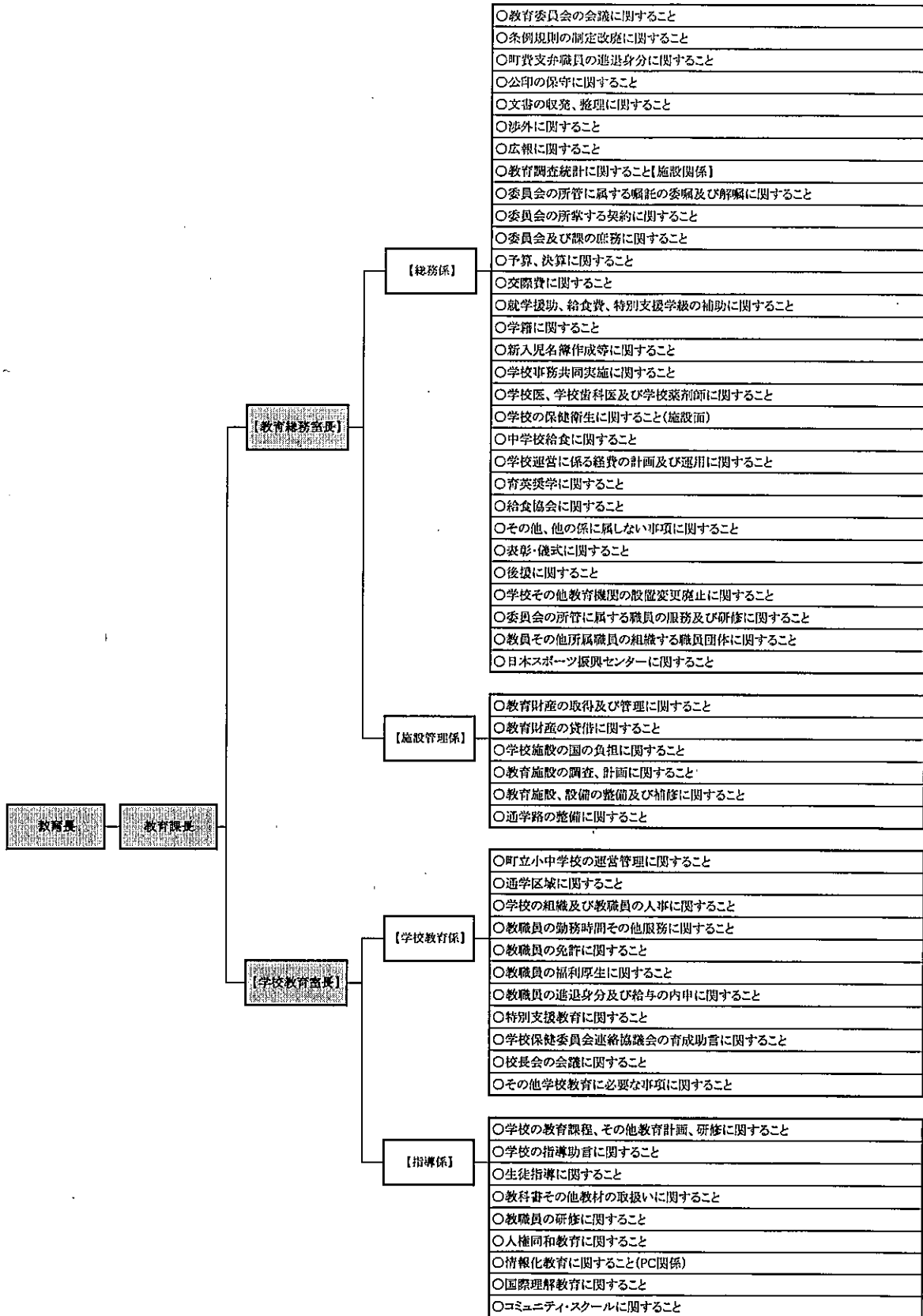
## 〔学校教育〕

教育課(学校教育)組織及び事務分担	【資料1】
小中学校指導方針	【資料2】
児童生徒数、学級数一覧	【資料3】
小学校及び中学校教職員数	【資料4】
学校教育施設状況	【資料5】
「菰野ふれあい教室」運営要項	【資料6】
奨学資金貸与状況	【資料7】
就学援助受給比率推移	【資料8】

## 〔社会教育〕

教育課(社会教育)、図書館組織及び事務分担	【資料9】
菰野町指定文化財一覧	【資料10】
社会教育関係施設一覧	【資料11】
菰野町体育協会事業	【資料12】
菰野町芸術文化協会事業	【資料13】
元気アップこものスポーツクラブ事業	【資料14】
	【資料15】
	【資料16】
	【資料17】
	【資料18】
図書館分類別蔵書冊数の推移	【資料19】

令和2年8月



【小中学校指導方針】 教育課題を的確にとらえ、子どもを主体にした創意ある教育課程の編成に努め、家庭・地域社会との確かな連携のもと魅力ある教育活動の推進を図る。

自立と共生

- ◎人権教育・道徳教育の充実
  - ・（権威感あふれる学校づくり）道徳的・判断力・心情・実践意欲と態度の育成
  - ・まなび、議論する道徳の推進
  - ・生徒指導・教育相談の充実
  - ・不登校児童生徒の支援の充実
  - ・読書活動の推進
  - ・地域教材の開発と活用
- ◎安心して学べる学校
  - ・いじめや暴力を許さない子どもの育成
- ◎読書活動の充実
  - ・家庭読書の啓発と読書活動の習慣化
  - ・近野町図書館との連携
- ◎郷土教育の推進
  - ・ものづくり・生産活動の充実
  - ・豊かな自然を愛する態度の育成

豊かな人間性の育成

- ◎主体的・対話的で深い学びの実現
  - ・生きて働く「知識・技能」の習得
  - ・「学びに向かう力、人間性等」の涵養
  - ・教育的ニーズに応じた指導内容の充実
- ◎特別支援教育の充実
  - ・ICT環境の整備
  - ・児童生徒の情報活用能力の育成
- ◎ICTを活用した授業の充実
  - ・A.L.T.（外国語指導助手）の派遣
  - ・小学校外国語教育の充実
  - ・外国人児童生徒教育の推進
- ◎グローバル教育の推進
  - ・系統的なキャリア教育の推進
- ◎キャリア教育の推進
  - ・職業を体感できる機会の充実

確かな学力と社会参画力の育成

- ◎健康教育の充実
  - ・健康教育の推進
  - ・運動に親しむ取り組みの充実
  - ・家庭・地域との連携
- ◎体力の向上
  - ・食に関する指導の推進
  - ・地場産物を生かした学校給食
- ◎食育の推進
  - ・家庭・医療機関との連携
  - ・新体力テストの有効活用
  - ・家庭への啓発

健やかな体の育成

信頼

- ◎開かれた学校づくり
  - ・家庭や地域と協働した学校づくり
  - ・保護者・地域への情報発信
  - ・学校危機管理能力の向上
  - ・関係機関との連携による安全安心な学校づくり
- ◎子どもたちの安全安心の確保
  - ・主体的・対話的で深い学びの実現に向けた授業改善の推進
  - ・教育的課題の共有
  - ・指導のための時間の確保
- ◎教職員の資質の向上
  - ・学校評価の実施
  - ・地域の人材やボランティアの活用、地域行事への参加
  - ・防災・安全教育の充実
  - ・学び続ける教職員
  - ・組織的に対応できる教職員集団
- ◎教職員が働きやすい環境づくり
  - ・総務勤務時間の縮減（定時退校日・部活動休養日の設定、会議時間の短縮）

信頼される学校づくり

令和元年度児童生徒数、学級数

【資料3】

( )書きは特別支援学級：外書き 学級数は実学級数

小学校	児童数												合計		合計学級数	
	1年		2年		3年		4年		5年		6年					
	児童数	学級	児童数	学級	児童数	学級	児童数	学級	児童数	学級	児童数	学級	児童数	学級		
菟野小学校	(1) 158	6	(6) 177	6	(9) 152	5	(5) 166	5	(8) 164	5	(4) 156	5	(33) 973	(6) 32	38	
千種小学校	(1) 46	2	(3) 36	2	(4) 54	2	(4) 51	2	(3) 45	2	(2) 52	2	(13) 284	(3) 12		15
朝上小学校	(2) 52	2	(5) 73	3	(2) 73	3	(3) 67	2	(3) 74	3	(5) 67	2	(20) 406	(4) 15		19
鶯川原小学校	(2) 42	2	(2) 40	2	(4) 46	2	(5) 47	2	(3) 42	2	(3) 44	2	(19) 261	(3) 12		15
竹永小学校	(2) 70	2	(4) 66	2	(4) 65	2	(1) 58	2	(14) 46	2	(2) 58	2	(11) 363	(2) 12		14
合計	(8) 368	14	(20) 392	15	(23) 390	14	(14) 389	13	(17) 371	14	(14) 377	13	(96) 2,287	(18) 83		101

令和元年5月1日現在

( )書きは特別支援学級：外書き 学級数は実学級数

中学校	生徒数						合計		合計学級数	
	1年		2年		3年					
	生徒数	学級	生徒数	学級	生徒数	学級	生徒数	学級		
菟野中学校	(1) 228	7	(3) 250	7	(9) 227	6	(13) 705	(4) 20	24	
八風中学校	(3) 131	4	(3) 129	4	(3) 149	4	(9) 409	(2) 12		14
合計	(4) 359	11	(6) 379	11	(12) 376	10	(22) 1,114	(6) 32		38

令和元年5月1日現在

# 令和元年度 小学校及び中学校教職員数

【資料4】

令和元年5月1日現在

小学校	県費教職員										町費教職員						合計	児童数	
	校長	教頭	主幹教諭 指導教諭	教諭	講師	非常勤	養護教諭	栄養教諭	事務職員	計	非常勤	介助員等	特別支援員	事務員	用務員	調理員			計
菟野小学校	1	2		41	9	1	3	1	2	60	3	11	4		1	9	28	88	1006
千種小学校	1	1		18	2		1		1	24	1	3	2		1	3	10	34	297
朝上小学校	1	1	1	19	2	3	1	1	1	30	2	8	3		1	5	19	49	426
鶴川原小学校	1	1		14	3	1	1		1	22		5	1		1	3	10	32	280
竹永小学校	1	1		17	1	2	1		1	24	1	3	2		1	4	11	35	374
合計	5	6	1	109	17	7	7	2	6	160	7	30	12		5	24	78	238	2,383

中学校	県費教職員										町費教職員						合計	生徒数	
	校長	教頭	主幹教諭 指導教諭	教諭	講師	非常勤	養護教諭	栄養教諭	事務職員	計	非常勤	介助員等	特別支援員	事務員	用務員	調理員			計
菟野中学校	1	1	1	34	7	1	1		1	47	5	4			1		10	57	718
八風中学校	1	1	1	20	2		1		1	27	6	3			1		10	37	418
合計	2	2	2	54	9	1	2		2	74	11	7			2		20	94	1,136

## 1 県費教職員について

(1)講師、養教、事務は代替(病休、退職、産育休等)の臨時的任用講師を含む。

## 2 町費教職員について

(1)用務員には、嘱託職員、臨時職員を含む。

(2)調理員には、嘱託職員、嘱託専門職員、臨時職員を含む。

# 学校教育施設状況

【資料5】

令和2年3月末現在

## 小学校

学校名	学級数		保有教室数												
	普通	特支	普通教室	特別教室										計	
				理科	生活	音楽	図工	家庭	視聴覚	パソコン	図書室	特別活動	教育相談		
菟野小学校	32	6	38	1		2	1	1			2	1	4	2	14
千種小学校	12	3	15	1		1	1	2			1	1		1	8
朝上小学校	15	4	19	1		1	1	1			1	1	3	1	10
鶯川原小学校	12	3	15	1		1	1	1			1	1	1	1	8
竹永小学校	12	2	14	1	2	1	1	1	1	1	1	1	4	1	14

学校名	校舎面積		屋内運動場			校地面積(m <sup>2</sup> )			
	面積(m <sup>2</sup> )	建築年	構造	面積(m <sup>2</sup> )	建築年	建物敷地	運動場	その他	借用
菟野小学校	7,249	S45、S49、S61、H21	R	1,286	S61	11,900	9,360	1,289	
千種小学校	4,290	S42、S47、S54、S62、H23、H27	R	1,203	H4				20,030
朝上小学校	5,807	S44、S50、S56、S63、H13、H22	R	1,551	H19	9,573	11,068		
鶯川原小学校	4,002	S53、S57、S58、S61、H16、H21	R	763	S53	4,645	8,847	1,195	
竹永小学校	5,686	H17	R	840	S61	10,456	7,902		

## 中学校

学校名	学級数		保有教室数												
	普通	特支	普通教室	特別教室										計	
				理科	音楽	美術	技術	家庭	視聴覚	パソコン	図書室	特別活動	教育相談		
菟野中学校	20	4	24	4	3	2	2	3	1	1	2	4	1	23	
八風中学校	12	2	14	2	2	2	2	2			1	1	6	3	21

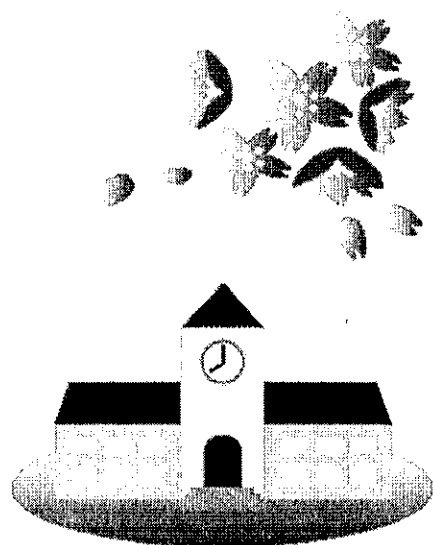
学校名	校舎面積		屋内運動場			校地面積(m <sup>2</sup> )			
	面積(m <sup>2</sup> )	建築年	構造	面積(m <sup>2</sup> )	建築年	建物敷地	運動場	その他	借用
菟野中学校	9,065	S47、S48、S58、S63、H17	S	1,627	H22	3,644	2,586		25,748
八風中学校	6,747	S43、S51、S62、H9、H19	S	1,384	S62	9,760	18,479		384

平成31年度

「菰野ふれあい教室」

(菰野町適応指導教室)

運営要項



【事務局】

〒510-1292

三重郡菰野町大字潤田 1250 番地  
(教育課内)

TEL 059-391-1155

FAX 059-391-1195

菰野町教育委員会

平成31年度

「菰野ふれあい教室」(菰野町適応指導教室) 運営要項

菰野町教育委員会

- 1 名称 「菰野ふれあい教室」(菰野町適応指導教室)
- 2 設置場所 三重県民の森「ふれあいの館」
- 3 設置目的  
様々な要因により、心身に悩みや不安を持ち登校しづらくなった状態に陥っている児童生徒に対する指導・援助を行うために、三重県民の森敷地内に「菰野ふれあい教室」を設置する。ここでは、児童生徒の在籍校や保護者と連携を取り、学習活動、集団活動、体験活動、カウンセリング等を行い、心身にエネルギーを蓄えて集団生活への適応能力を高め学校復帰を目指します。
- 4 対象者  
さまざまな課題がある児童生徒の中で、学校及び家庭から参加の希望があり、町の教育相談の結果、菰野ふれあい教室へ通級することが適切であると判断された児童生徒
- 5 入級時期 入級願提出後、随時行う。
- 6 指導者 指導員常時 2名体制(専任1名)  
教育相談のセラピスト 1名(月2回)
- 7 通級方法 保護者の責任で行う。
- 8 開級日 月・水・金の週3回(祝日、学校の長期休業中は除く)  
\*個別の対応や見学は、開級日には随時受け付ける。
- 9 活動時間 9:00~12:00
- 10 入級手順
  - ①入級をすすめるときは、事前に教育委員会に相談する。
  - ②児童生徒と保護者で、ふれあい教室の見学をする。
  - ③見学後、児童生徒の希望により、ふれあい教室への体験入級をする。その後、継続した通級が見込める場合に入級を決定する。
  - ④入級の場合の手続をする。
    - ・保護者の「入級願」に学校長の「副申書」を添えて、「家庭環境調査表」と共に、町教育委員会宛に提出する。
    - ・教育委員会の入級許可を得て、正式に通級を開始する。



### 1 1 指導方針

- ①必要に応じて、安心できる居場所となるよう心がける。
- ②集団による体験活動・運動などを通して社会性、協調性を養うと共に集団生活への適応能力を育てる。
- ③基本的な生活習慣を確立し、精神的及び社会的な自立を促す。
- ④一人ひとりの学力に応じた教科学習の指導を進め、基礎学力を高める。
- ⑤学校や家庭、関係機関との連携を密にすると共に段階を追った指導を進める。
- ⑥指導員による教育相談やセラピストによるカウンセリングを通して、悩みや不安の解消をする。
- ⑦基本として、学校に準じた決まりで指導を行う。

適応教室での5段階指導	
第1段階	指導員とふれあう段階
第2段階	ふれあい教室になじむ段階
第3段階	集団適応力を育てる段階
第4段階	集団適応力を高める段階
第5段階	進む方向を決める段階

### 1 2 活動日課

時 間	活 動 内 容
9:00～9:40	自主活動・教科活動
9:50～10:30	自主活動・教科活動
10:40～11:40	ふれあい活動(集団活動)
11:50～12:00	清掃・帰りの会

※行事活動のある日は、9:50から開始する。

### 1 3 年間行事計画(予定)

月	行 事 計 画
4	ふれあい教室開級式(12日)
5	野外活動
6	手芸・工作教室
7	ふれあい教室終業式(19日)
8	
9	ふれあい教室始業式(2日) 英語教室(9/25)
10	体験学習(デーキャンプ)
11	木工・工作教室
12	ふれあい教室終業式(23日) 英語教室(12/4)
1	ふれあい教室始業式(8日)
2	料理教室
3	ふれあい教室退級式(25日)

\*集団活動は随時計画実施

#### 1 4 保護者、学校、関係機関との連携

##### ①保護者

- ・必要に応じて教育相談、カウンセリングを行う。
- ・通級生の状況に応じて家庭訪問を行う。
- ・「親さろん」を月1回開催する。

##### ②学校

- ・入級時に担任と情報交換を行うと共に、指導・支援方針について打合せを行う。
- ・入級生については、毎月学校長宛に「通級状況報告書」を送付する。
- ・必要に応じて学校巡回をし、学校長や担任との情報交換の機会を持つ。

##### ③関係機関

- ・必要に応じて関係機関との連携を行う。

#### 1 5 退級について

- ① 3月を退級日とするが、学校復帰できた段階ややむを得ない場合は退級とする。
- ② 通級状況や学校への登校状況を見て、児童生徒・保護者・学校と相談して決定する。

#### 1 6 出席日数の取扱いについて

児童生徒がふれあい教室へ通級した日数は、指導要録上「出席扱い」とする。

## 奨学資金貸与状況

【資料7】

(千円)

年 度	奨学基金額	貸与人数 ( )内新規(人)		年度貸付金
H22年度	13, 223	大学生	18(3)	4, 608
		高校生	2(0)	
H23年度	13, 489	大学生	16(5)	4, 128
		高校生	2(1)	
H24年度	13, 240	大学生	9(8)	4, 992
		高校生	3(2)	
H25年度	12, 176	大学生	18(3)	4, 752
		高校生	3(0)	
H26年度	11, 276	大学生	22(7)	5, 568
		高校生	2(0)	
H27年度	10, 109	大学生	19(3)	4, 560
		高校生	0(0)	
H28年度	6, 846	大学生	13(1)	3, 264
		高校生	0(0)	
H29年度	11, 013	大学生	14(4)	3, 468
		高校生	0(0)	
H30年度	15, 153	大学生	8(3)	1, 920
		高校生	0(0)	
R 元年度	20, 007	大学生	10(2)	2, 400
		高校生	0(0)	

\* 奨学金は、高校生月額12, 000円、大学生月額20, 000円です。

\* 奨学金返還には利子はありません。

\* 奨学基金額は、当該年度の年度末(3月31日)現在額を明記。

# 菰野町就学援助受給比率推移

【資料8】

## ◇小学校

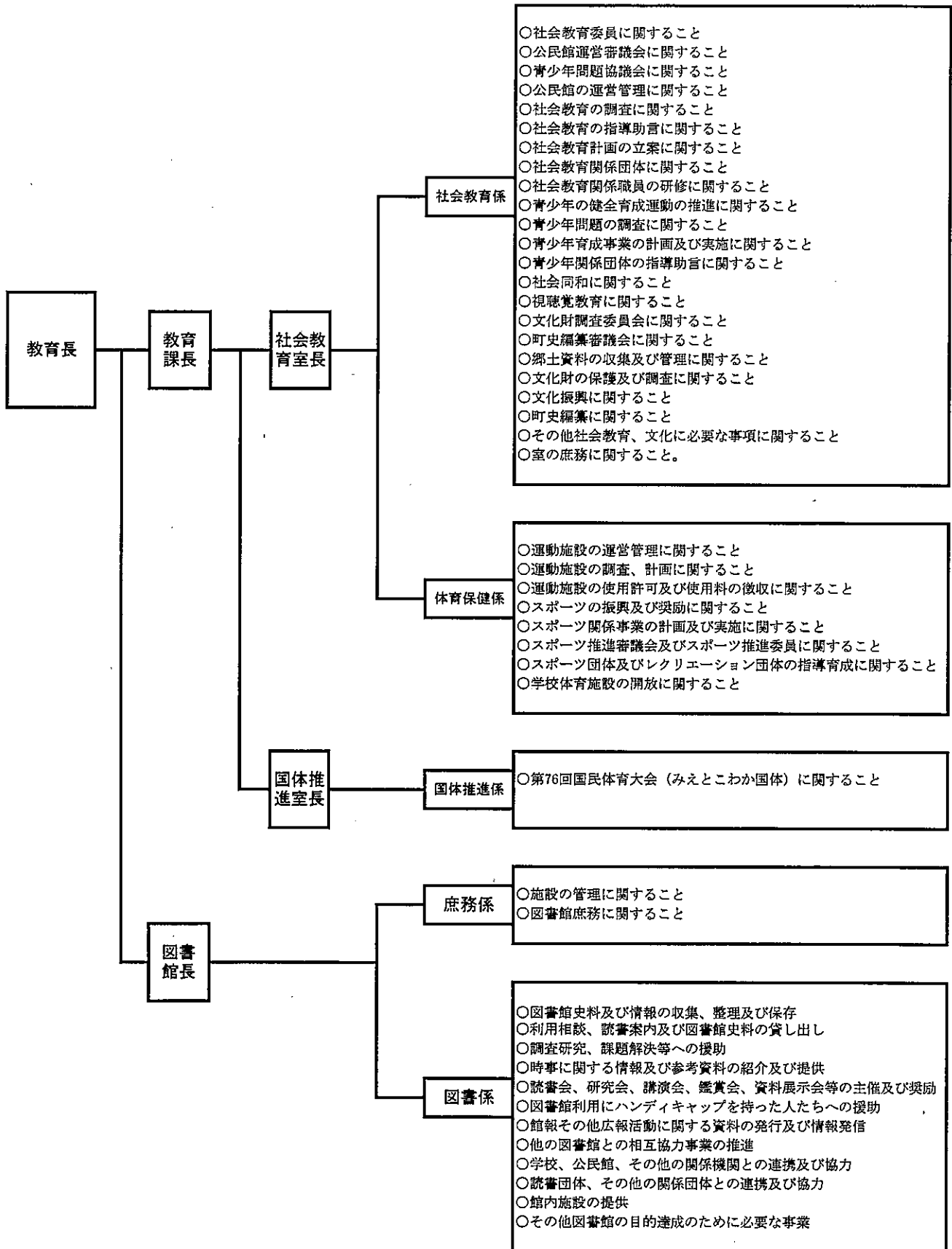
	H23年度	H24年度	H25年度	H26年度	H27年度	H28年度	H29年度	H30年度	R元年度
児童数	2,533	2,502	2,426	2,364	2,340	2,369	2,365	2,383	2,383
就学援助受給者	166	147	146	150	149	155	151	158	175
教育扶助受給者	4	3	3	3	9	8	5	3	4
比率(%)	6.71	6.00	6.14	6.47	6.75	6.88	6.60	6.76	7.51

## ◇中学校

	H23年度	H24年度	H25年度	H26年度	H27年度	H28年度	H29年度	H30年度	R元年度
生徒数	1,349	1,319	1,316	1,313	1,280	1,194	1,150	1,138	1,136
就学援助受給者	105	99	97	101	103	99	91	95	99
教育扶助受給者	6	5	1	3	5	6	5	6	1
比率(%)	8.23	7.88	7.45	7.92	8.44	8.79	8.35	8.88	8.80

## ◇合計

	H23年度	H24年度	H25年度	H26年度	H27年度	H28年度	H29年度	H30年度	R元年度
児童生徒数	3,882	3,821	3,742	3,677	3,620	3,563	3,515	3,521	3,519
就学援助受給者	271	246	243	251	252	254	242	253	274
教育扶助受給者	10	8	4	6	14	14	10	9	5
比率(%)	7.24	6.65	6.60	6.99	7.35	7.52	7.17	7.44	7.93



菰野町指定文化財一覧表

【資料10】

【国指定】

No	指定区分	物件名	場所	所有者(管理者)	指定年月日
1	特別天然記念物	ニホンカモシカ	御在所岳一帯	菰野町	S9. 5. 1
2	天然記念物	田光のシデコブシ 及び湿地植物群落	田光	田光区 他	H17. 3. 2
3	重要文化財	木造十一面観音立像	菰野	パラミタミュージアム 財団法人岡田文化財団	H28. 8. 17

国指定（登録有形文化財 <文化庁>）

No	名称	員数	所在地	指定年月日	工法
4	朝明川砂防堰堤（T11-1）	1基	千草一の瀬	H10. 9. 2	練石積
5	朝明川砂防堰堤（T11-2）	1基	千草一の瀬	H10. 9. 2	空石積
6	猫谷第一堰堤	1基	千草一猫谷	H10. 9. 2	空石積
7	猫谷第二堰堤	26基	千草一猫谷	H10. 9. 2	空石積
8	旅館壽亭水雲閣		湯の山	H20. 3. 7	
9	横山氏庭園		菰野	R2. 3. 2	

【県指定】

No	指定区分	物件名	場所	所有者(管理者)	指定年月日
10	天然記念物	キシヤマミドリシジミ	御在所岳一帯	菰野町	S28. 5. 7
11	〃	鎌ヶ岳ブナ原始林	菰野冠ヶ嶽	菰野生産森林組合	S38. 1. 11
12	〃	奥郷の寒椿「獅子頭」	千草	馬嶋 すゞゑ	S51. 3. 31
13	有形文化財	竹成大日如来座像	竹成	竹成区	S29. 4. 1
14	史跡	千種城跡	千草	千草区	S38. 1. 11
15	〃	竹成五百羅漢	竹成	竹成区	S42. 2. 10
16	〃	杉谷中世墓地	杉谷	杉谷区	S45. 2. 25
17	有形文化財	正眼寺の薬師三尊像	菰野	正眼寺(矢田幹男)	H8. 3. 2

【町指定】

No	指定区分	物件名	場所	所有者(管理者)	指定年月日
18	無形民俗文化財	杉谷嘉例踊り	杉谷	杉谷区	S46. 11. 25
19	〃	吉沢嘉例踊り	吉沢	吉沢区	S48. 7. 24
20	有形文化財	円空作両面仏	菰野	明福寺(加藤 紀夫)	S48. 7. 24
21	〃	旧千草村庄屋辻家文書	千草	辻 昌夫	S49. 11. 26
22	史跡	菰野藩主土方家墓地	菰野	見性寺(津田 光彰)	S49. 11. 26
23	有形文化財	賀保寺の鰐口	神森	神森区(平野 一雄)	S50. 11. 26
24	〃	智福寺の月僊作涅槃図	菰野	智福寺(大塚 文平)	H 1. 4. 1
25	〃	禅林寺の大日如来像	下村	禅林寺(南川 真)	H 4. 9. 17
26	〃	正眼寺の菰野藩主土方家寄進涅槃図	菰野	正眼寺(矢田 幹男)	H19. 4. 20
27	〃	菰野藩主土方雄興の日記	菰野	(郷土資料コーナー)	H19. 4. 20
28	〃	菰野藩主土方三代(雄氏、雄豊、義苗)の肖像画	菰野	見性寺(津田 光彰)	H19. 4. 20
29	〃	南川金溪関係書	菰野	南川 義昭	H25. 6. 25

社会教育関係施設一覧表

【資料11】

施設名		所在地	備 考
菰野町町民センター		菰野町福村 871-2	ホールは講演会やコンサート用として、他の教室は趣味講座などの場として利用
菰野町図書館		〃 潤田 1250	図書資料の貸出返却、生涯学習室・催事室・ギャラリーの運営
南部公民館	研修センター	〃 福村 148	公民館教室・柔道・少林寺拳法・空手・剣道・舞踊・コーラス等の学習や修練の場として利用
	青少年育成センター		公民館教室・青少年等の団体活動の場として利用
菰野地区公民館		〃 菰野 1418	地区コミュニティセンターを併用している
鶴川原地区公民館		〃 下村 1840	地区コミュニティセンターを併用している
竹永地区公民館		〃 竹成 4436	地区コミュニティセンターを併用している
朝上地区公民館		〃 田光 4291	同上および北部公民館を併用している
千種地区公民館		〃 千草 2991-1	役場支所および農村センターを併用している
文化財収蔵庫		〃 杉谷	杉谷遺跡より出土した遺物の保管
文化財資料収納庫		〃 杉谷	町内の貴重な民俗資料等の収納庫
郷土民具展示館		〃 菰野	郷土民具を学習用に展示
菰野町体育センター		〃 福村 871-3	バレー2面・バスケット2面・テニス1面・バドミントン6面・卓球4面
大羽根運動公園		〃 大羽根園(河川敷)	野球場1面・サッカー場1面・その他多目的広場・夜間照明施設
テニスコート		〃 大羽根園	コート4面
朝明運動公園		〃 千草(河川敷)	野球場1面・その他多目的広場
菰野西競技場		〃 菰野 4775-13	陸上250Mトラック、100M直走路、走り幅跳び・三段跳び、少年サッカー1面、フットサル2面、夜間照明施設
支館施設   各区公会所	菰野地区	神明・大羽根園・一区・二区・三区・宿野・福村・神森(8館)	
	鶴川原地区	大強原・下村・川北・池底・吉沢・諏訪(6館)	
	竹永地区	竹成・永井(2館)	
	朝上地区	田光・杉谷・榊・小島・田口新田・田口・切畑・根の平・一本木団地・青葉台・松涛園・美山・日丘(13館)	
	千種地区	千草・音羽・潤田・三滝園・岡・福松・奥郷・江野(8館)	
B & G 海洋センター	体 育 館	菰野町菰野 4775-1	バレー2面・バドミントン4面・ミニバス2面・バスケット1面・トレーニングルーム
	プ ー ル	〃 4775-1	25Mコース・幼児用プール・シャワールーム
	艇 庫	菰野町小島 3793	ヨット・カヌー・カッター等

## 令和元年度菰野町体育協会事業

事業名	期日	場所	参加人数
第3回春季ジュニアテニス大会	4月7日	大羽根テニスコート	44
春季卓球大会	4月14日	B&G海洋センター	66
第10回春季ゲートボール大会	4月16日	町民センター南グラウンド	43
第52回春季ソフトボール大会	4月16日	大羽根西・朝明グラウンド	224
第4回春季バドミントン大会	4月24日	体育センター	40
第10回町民ゴルフ大会	5月3日	三重カンツリークラブ	134
第58回日曜野球大会	5月12日 ～8月4日	大羽根・朝明グラウンド	283
春季テニス大会	5月19日	大羽根テニスコート	66
第33回春季女子バレーボール大会	5月21日 ～6月18日	体育センター	72
第14回6人制バレーボール大会	5月26日	体育センター	43
春季ソフトテニス大会(一般の部)	6月2日	大羽根テニスコート	22
春季フットサル大会	6月2日	体育センター	105
春季ソフトテニス大会(中学生)	6月8日	大羽根テニスコート	91
春季トリムバレーボール大会	6月9日	体育センター、海洋センター	114
夏季テニス大会	7月14日	大羽根テニスコート	17
第35回水泳大会	8月4日	B&G海洋センタープール	27
第34回秋季ソフトボール大会	9月8日	大羽根・朝明グラウンド	210
第44回秋季野球大会	9月15日 ～10月6日	大羽根・朝明グラウンド	267
第18回グラウンドゴルフ大会	11月10日	大羽根サッカー場	324
秋季ソフトテニス大会(中学生の部)	11月9日	大羽根テニスコート	41
秋季卓球大会(中学生の部)	11月9日	八風中学校武道場	76
秋季ソフトテニス大会(一般の部)	11月10日	大羽根テニスコート	24
第33回バドミントン大会	10月16日	体育センター	56
秋季卓球大会(一般の部)	10月23日	B&G海洋センター	44
第28回秋季ゲートボール大会	11月18日	町民センター前グラウンド	40
冬季フットサル大会	12月1日	体育センター	85
第19回バレーボール大会	12月1日	体育センター	59
第9回冬季トリムバレーボール大会	12月15日	体育センター、海洋センター	99
第9回綱引き大会	2月2日	体育センター	160
第44回菰野町民駅伝大会	3月5日	きらら湖周回コース	中止
第32回剣道大会	3月12日	海洋センター	延期

## 上位大会関係

事業名	期日	場所
北勢地域町民スポーツ決勝大会(野球の部)	11月10日	朝日町
北勢地域町民スポーツ決勝大会(ソフトボールの部)	11月10日	朝日町



事業名	期日	場所
広報こもの写真提供	4月～	
生花展示	4月～	保健福祉センターけやき
呈茶	4月～	保健福祉センターけやき
芸文協写真展	6月 8日 ～6月16日	図書館ギャラリー
演芸フェスティバル2019	6月16日	町民センターホール
夢コンサートinこもの2019	7月14日	町民センターホール
盆踊り講習会	6月22日	菰野地区 コミュニティセンターホール
菰野町俳句大会	7月13日	菰野町役場庁舎
三滝川燈火まつり&町民盆踊り大会	8月17日	役場南側三滝川河川敷周辺 及び福祉公園
芸文祭2019	11月 3日 ～11月 4日	菰野町体育センター
吟剣詩舞道大会	11月9日	町民センターホール
舞踊発表会	11月17日	町民センターホール
愛ラブこもの舞フェスタ2018 (舞踊Ⅱ発表会)	9月1日	町民センターホール
成人式太鼓演奏	1月12日	町民センターホール
来て！観て！聴いて！邦楽2019和みの春 (邦楽部門発表会)	期日延期	町民センターホール
文芸誌「あかね」発刊	年1回	

## 令和元年度元気アップこものスポーツクラブ事業

【成人】

No.1 教室関係

	種目	回数	対象	場所
1	バドミントン	0	成人	B&G海洋センター
2	テニス(中級)	35	成人	大羽根テニスコート
3	テニス(中級・火曜)	0	成人	北勢中央公園テニスコート
4	テニス(上級①・水曜)	37	成人	北勢中央公園テニスコート
5	テニス(初級・木曜)	31	成人	北勢中央公園テニスコート
6	テニス(上級②・土曜)	0	成人	北勢中央公園テニスコート
7	ソフトテニス	0	成人	大羽根テニスコート
8	卓球(昼)	43	成人	B&G海洋センター
9	卓球(夜間・火曜)	38	成人	B&G海洋センター
10	卓球(夜間・水曜)	42	成人	B&G海洋センター
11	エアロ体操	43	成人	B&G海洋センター
12	ポールヨガ	37	成人	けやき
13	リフレッシュヨガ	39	成人	B&G海洋センター
14	やさしいヨガ	38	成人	町民センター
15	橋名時太極拳	40	成人	B&G海洋センター
16	エンジョイ!フラ	24	成人	けやき
17	初めてのヨガ(月曜)	42	成人	B&G海洋センター
18	初めてのヨガ(日曜)	24	成人	南部公民館
19	ゆったりヨガ	46	成人	町民センター
20	美姿勢バランス体操	22	成人	けやき
21	カラダ矯正エクササイズ	20	成人	けやき
22	リラックスヨガ	38	成人	B&G海洋センター
23	Zunba(ズンバ)	42	成人	B&G海洋センター
24	TSUBOYOGA(ツボヨガ火曜)	36	成人	南部公民館
25	TSUBOYOGA(ツボヨガ土曜)	39	成人	南部公民館
26	コンディショニング	12	成人	けやき
27	フラメンコ(火)	16	成人	B&G海洋センター
28	フラメンコ(木)	18	成人	B&G海洋センター

【子ども】

	種目	回数	対象	場所
1	バドミントン	39	小4～中3	B&G海洋センター
2	テニス(土曜Ⅰ部)	36	4～6年生	大羽根テニスコート
3	テニス(土曜Ⅱ部)	34	3～6年生	大羽根テニスコート
4	テニス(水曜)	35	4～6年生	大羽根テニスコート
5	ソフトテニス	32	小4～中3	大羽根テニスコート
6	卓球(小・中学生)	42	小3～中3	B&G海洋センター
7	卓球(小学生・土曜)	41	3～6年生	B&G海洋センター
8	陸上競技	22	1～4年生	菰野西競技場
9	キッズサッカー	22	年長・小1・2	体育センター
10	サッカー	22	1～3年生	大羽根サッカー場
11	バレーボール	35	1～6年生	体育センター
12	エアロ体操	43	年長～中3	B&G海洋センター
13	ハンドボール(月)	44	小2～中3	体育センター
14	ハンドボール(金)	39	小3～中3	体育センター
15	キッズ野球	27	1～3年生	朝明グラウンド
16	体育教室(幼児)	36	年少～年長	B&G海洋センター
17	体育教室(児童)	34	1～4年生	B&G海洋センター
18	Jrバレーボールチーム	75	3～6年生	体育センター
19	ヤングバレーボール(U14)(U19)	36	小4～19歳	体育センター
20	ハンドボールチーム	83	2～6年生	体育センター
21	Jr陸上競技チーム	97	3～6年生	菰野西競技場
22	テニス選手育成	199	小3～高3年生	大羽根テニスコート他

## 令和元年度 事業報告

No.2 イベント・体験教室

No.	イベント内容	開催日	場所	参加者数
1	総合開講式	3月31日	B&G海洋センター	300
2	廣幡神社春の大祭(エアロ参加)	4月14日	廣幡神社	15
3	ロゲイニング交流会	5月12日	県民の森周辺	67
4	春のウォーキング大会	5月18日	朝明運動公園	93
5	総会	5月24日	役場4階	22
6	シニア野球湯の山温泉杯	5月26日	大羽根・朝明野球場	12チーム
7	朝上バドミントンクラブ交流大会	5月21日	朝上小学校体育館	31
8	けやきフェスタ	6月2日	けやき・けやき駐車場	大盛況
9	玉ねぎ給食	7月11日	町内小学校	町内小学生
10	ヨット・カヌー体験	7月15日	B&G小島艇庫	130
11	ヨット・カヌー体験	7月20日	B&G小島艇庫	77
12	ブルーベリージャムづくり	7月28日	農環センター	15
13	スポーツ少年団交流会	7月31日	御在所ロープウェイ、山頂	144
14	ヨット・カヌー体験	7月27日	B&G小島艇庫	中止
15	燈火まつり草刈り	8月10日	菟野町役場南側河川敷周辺	30
16	ラジオ体操	8月15日	大羽根サッカー場	雨天中止
17	第9回三滝川燈火まつり	8月17日	菟野町役場南側(福祉公園&河川敷周辺)	大盛況
18	クラブ間交流会(玉城文化スポーツクラブ)	8月25日	御在所ロープウェイ、山頂	35
19	第14回かもしかハーフマラソン(ボランティア)	10月20日	庁舎、町内各コース	参加者4,300 ボランティア800
20	秋のウォーキング大会	11月9日	B&G海洋センター	177
21	障がい者スポーツフェスティバル	11月10日	B&G海洋センター	161
22	大掃除	12月16日	B&G海洋センター	18
23	スキー教室	1月25日	御在所ロープウェイ、山頂	6
24	味噌づくり	2月1日	農村センター	15
25	スキー教室	2月8日	御在所ロープウェイ、山頂	14
26	指導者講習会	3月4日	町民センター	中止
27	指導者講習会	3月7日	町民センター	中止

No.	体験内容	開催日	場所	参加者数
1	総合開講式	3月31日	B&G海洋センター	300
2	廣幡神社春の大祭(エアロ参加)	4月14日	廣幡神社	15
3	ロゲイニング交流会	5月12日	県民の森周辺	67
4	春のウォーキング大会	5月18日	朝明運動公園	93
5	総会	5月24日	役場4階	22
6	シニア野球湯の山温泉杯	5月26日	大羽根・朝明野球場	12チーム
7	朝上バドミントンクラブ交流大会	5月21日	朝上小学校体育館	31
8	けやきフェスタ	6月2日	けやき・けやき駐車場	大盛況

令和元年度 事業報告

シェイプアップ体操託児付き(B&G海洋センター)			ウォーキング体操(体育センター)		親子でスポーツ(朝上小体育館)	
開催日	参加人数	託児数	開催日	参加人数	開催日	参加人数
4月 15日	21	0	4月 9日	36	4月 12日	32
4月 22日	16	0	4月 16日	31	5月 10日	36
5月 13日	23	0	4月 23日	30	5月 17日	33
5月 20日	17	0	5月 14日	35	6月 7日	32
6月 10日	21	0	5月 21日	32	6月 28日	16
6月 17日	22	0	5月 28日	32	7月 12日	17
6月 24日	24	1	6月 4日	37	9月 6日	6
7月 1日	23	0	6月 11日	40	9月 20日	15
7月 8日	24	0	6月 18日	33	10月 11日	16
8月 5日	13	2	6月 25日	36	10月 25日	55
8月 19日	16	3	7月 2日	39	11月 22日	44
8月 26日	16	3	7月 9日	30	12月 13日	25
9月 2日	18	0	7月 23日	32	1月 10日	35
9月 9日	22	0	7月 30日	21	1月 24日	35
9月 30日	14	0	8月 6日	23	2月 7日	12
10月 7日	18	1	8月 20日	22	合計	409
10月 21日	23	0	8月 27日	18	町内外名所めぐりウォーキング(10コース)	
10月 28日	20	0	9月 3日	29	開催日	参加人数
11月 11日	17	0	9月 10日	25	4月 17日	中止
11月 18日	23	0	10月 1日	31	5月 15日	中止
12月 2日	20	0	10月 8日	32	6月 19日	17
12月 9日	18	0	10月 29日	28	7月 17日	14
12月 15日	23	0	11月 12日	33	9月 18日	中止
12月 23日	15	0	11月 19日	29	10月 16日	14
1月 6日	18	0	11月 26日	34	12月 18日	6
1月 20日	20	0	12月 3日	37	1月 15日	15
2月 3日	21	0	12月 10日	34	2月 19日	13
2月 10日	20	0	12月 16日	31	3月 18日	中止
合計	546	10	12月 24日	30	合計	79
体調改善(けやき2階運動指導室)			1月 7日	31	SSピンポン(けやき2階運動指導室)	
開催日	参加人数	備考	1月 21日	32	開催日	参加人数
4月 11日	13		1月 28日	30	4月 10日	14
5月 9日	9		2月 4日	33	20日	11
6月 13日	15		2月 18日	25	5月 11日	15
7月 11日	13		合計	1051	27日	12
8月 8日	13		ノルディックウォーキング		6月 8日	12
9月 12日	11		開催日	参加人数	19日	10
10月 10日	10		5月 8日	19	7月 3日	7
11月 14日	12		6月 12日	18	20日	14
1月 19日	8		7月 10日	8	8月 5日	20
1月 23日	10		10月 9日	19	21日	15
2月 13日	13		11月 13日	12	9月 7日	9
合計	127		12月 11日	11	18日	24
ボールウォーキング			2月 12日	12	10月 5日	10
開催日	参加人数		合計	99	28日	13
5月 22日	16				11月 16日	9
6月 26日	10				25日	10
9月 25日	14				12月 7日	10
10月 23日	8				26日	10
11月 27日	6				1月 7日	9
1月 22日	9				25日	8
2月 26日	7				2月 12日	11
合計	70				22日	7
					合計	260

## 令和元年度 事業報告

健康づくり事業					
初級コース		体脂肪燃焼コース		男性のための筋力アップコース	
開催日	参加者数	開催日	参加者数	開催日	参加者数
4月 22日	38	4月 8日	37	4月 9日	11
5月 29日	41	5月 13日	41	5月 7日	13
6月 24日	36	6月 10日	43	6月 3日	13
7月 8日	40	7月 1日	35	7月 9日	11
8月 26日	42	9月 2日	35	9月 9日	12
9月 30日	35	10月 7日	38	10月 1日	12
10月 30日	32	11月 11日	34	11月 5日	11
11月 29日	25	12月 9日	33	12月 2日	15
12月 23日	37	1月 6日	35	1月 14日	12
1月 27日	40	2月 14日	27	2月 18日	11
2月 3日	36	合計	358	合計	121
3月 9日	中止				
合計	402				
エンジョイフィットネス		女性の為の健康づくり体験		健康ウォーキング大会	
開催日	参加者数	開催日	参加者数	開催日	参加者数
4月 24日	15	6月 3日	32	5月 18日	93
5月 22日	18	3月 9日	中止	11月 9日	177
6月 26日	18	合計	32	合計	270
7月 24日	22				
8月 28日	17			ラジオ体操健康講座(けやき)	
9月 25日	20			開催日	参加者数
10月 23日	15			2月 4日	26
11月 27日	14			2月 19日	24
12月 25日	18			3月 3日	中止
1月 22日	17			3月 10日	中止
2月 26日	中止			合計	50
3月 25日	中止				
合計	174				

## 令和元年度事業報告

No.5 チーム・サークル関係

競技チーム出場試合				
Jr.バレーボールチーム		ハンドボール		
5月	3・6日	6年生大会	4月 27～28日	笹川・松井が丘練習試合
	19・26日	5年生大会	5月 12日	三重県内交流戦
6月	2日	春季全国大会北勢予選	6月 9・16日	全国大会予選
	16日	春季全国大会三重県大会	7月 28日	近県交流会
7月	13～16日	いなべ市バレーボール大会	8月 10～12日	JHL選抜
8月	18日	桑信カップ	9月 8日	東海大会予選
	25日	6年生リーグ	10月 6日	スポーツフェスティバル
9月	1日	5年生リーグ	12～13日	東海大会
	23日	岐阜交流大会	12月 1日	ホンダカップ
10月	6日	スポーツ少年団交流大会	1月 25～26日	高松市市長協会杯
11月	4日	県秋季大会北勢予選	Jr.陸上チーム	
12月	1日	スポ少大会	4月 27日	リレーカーニバル
	14～15日	6年生リーグ	5月 19日	全国競技交流会地区予選
	22日	村田カップ	7月 7日	全国競技交流会県予選
1月	12～13日	5年生リーグ	8月 31日	クラブ対抗
	19日	スポ少運動適正テスト	9月 8日	クロスカントリーリレー
	19日	新人大会北勢予選	1月 25日	三泗小学生交流タスキリレー大会
2月	11日	ライオンズ新人大会	2月 1日	三重タスキリレー
ヤングバレーボール(U14・U19)		卓球サークル		
5月	18日	ヤングバレーボール選手権大会県予選	4月 17日	第70回西飯杯ママさん卓球リーグ大会・団体
7月	27～28日	日本ヤングクラブバレーボール選手権	4月 29日	春季四日市卓球選手権大会
9月	27～28日	岐阜交流大会	5月 18日	四日市卓球リーグ
12月	28～30日	関東強化練習会	6月 14日	第71回西飯杯ママさん卓球リーグ大会・団体
2月	22～23日	大阪交流大会	23日	若草シングルス卓球大会
			7月 6日	第53回四日市市民卓球大会
			9月 27日	第72回西飯杯ママさん卓球リーグ大会・団体
			11月 10日	若草シングルス卓球大会
			11月 26日	第73回西飯杯ママさん卓球リーグ大会・団体
			12月 8日	第13回森杯 四日市卓球選手権大会
			2月 7日	第74回西飯杯ママさん卓球リーグ大会・団体
			26日	第22回四日市いきいき元気卓球大会

分類別蔵書冊数の推移

【資料19】

分類別	一般書			児童書			合計		
	H29	H30	R元	H29	H30	R元	H29	H30	R元
0 総記	3,434	3,753	3,993	291	322	361	3,725	4,075	4,354
1 哲学	4,488	4,659	4,831	220	232	265	4,708	4,891	5,096
2 歴史	9,766	10,304	10,949	1,342	1,413	1,487	11,108	11,717	12,436
3 社会	12,723	13,224	13,955	1,053	1,130	1,272	13,776	14,354	15,227
4 自然	7,436	7,923	8,263	2,107	2,238	2,377	9,543	10,161	10,640
5 技術	10,051	10,433	10,796	950	1,024	1,107	11,001	11,457	11,903
6 産業	4,186	4,424	4,615	561	586	629	4,747	5,010	5,244
7 芸術	12,566	13,101	13,699	1,287	1,370	1,455	13,853	14,471	15,154
8 言語	1,482	1,577	1,641	399	439	472	1,881	2,016	2,113
9 文学	30,869	32,073	33,441	8,995	9,281	9,674	39,864	41,354	43,115
R 参考	2,089	2,164	2,217	202	211	225	2,291	2,375	2,442
L 地域	5,008	5,290	5,816	127	148	153	5,135	5,438	5,969
Y 外国語	320	328	343	343	347	350	663	675	693
J ティーンズ				3,167	3,399	3,631	3,167	3,399	3,631
E 絵本				12,778	13,367	13,987	12,778	13,367	13,987
C 紙芝居				836	842	857	836	842	857
特設	3,301	3,300	3,301				3,301	3,300	3,301
図書合計	107,719	112,553	117,860	34,658	36,349	38,302	142,377	148,902	156,162
AV資料	1,183	1,198	1,222	431	434	429	1,614	1,632	1,651
雑誌	8,583	8,691	8,759	613	606	599	9,196	9,297	9,358
合計	117,485	122,442	127,841	35,702	37,389	39,330	153,187	159,831	167,171

貸出人数・貸出冊数の推移

月	平成30年度				令和元年度			
	開館日数	貸出人数	貸出冊数	入館者数	開館日数	貸出人数	貸出冊数	入館者数
4月	25	10,106	30,556	25,749	25	9,930	29,785	23,013
5月	26	9,762	29,544	24,850	27	10,148	29,908	24,961
6月	25	10,139	30,638	25,060	25	10,885	32,732	26,335
7月	26	11,118	33,775	30,524	26	11,278	33,958	29,237
8月	27	12,058	35,832	35,453	27	12,503	37,572	36,469
9月	27	10,789	32,625	27,708	26	10,585	31,509	28,021
10月	25	9,852	29,551	24,621	25	10,366	31,220	24,017
11月	25	9,685	29,090	24,206	26	10,361	30,975	24,820
12月	23	9,047	32,823	21,235	22	8,930	31,774	19,712
1月	23	9,572	28,461	20,485	23	9,969	30,478	21,278
2月	17	7,463	27,475	16,357	19	8,807	30,458	19,135
3月	26	11,104	33,597	24,599	7	4,079	13,182	6,644
合計	295	120,695	373,967	300,847	278	117,841	363,551	283,642