

# 資料編

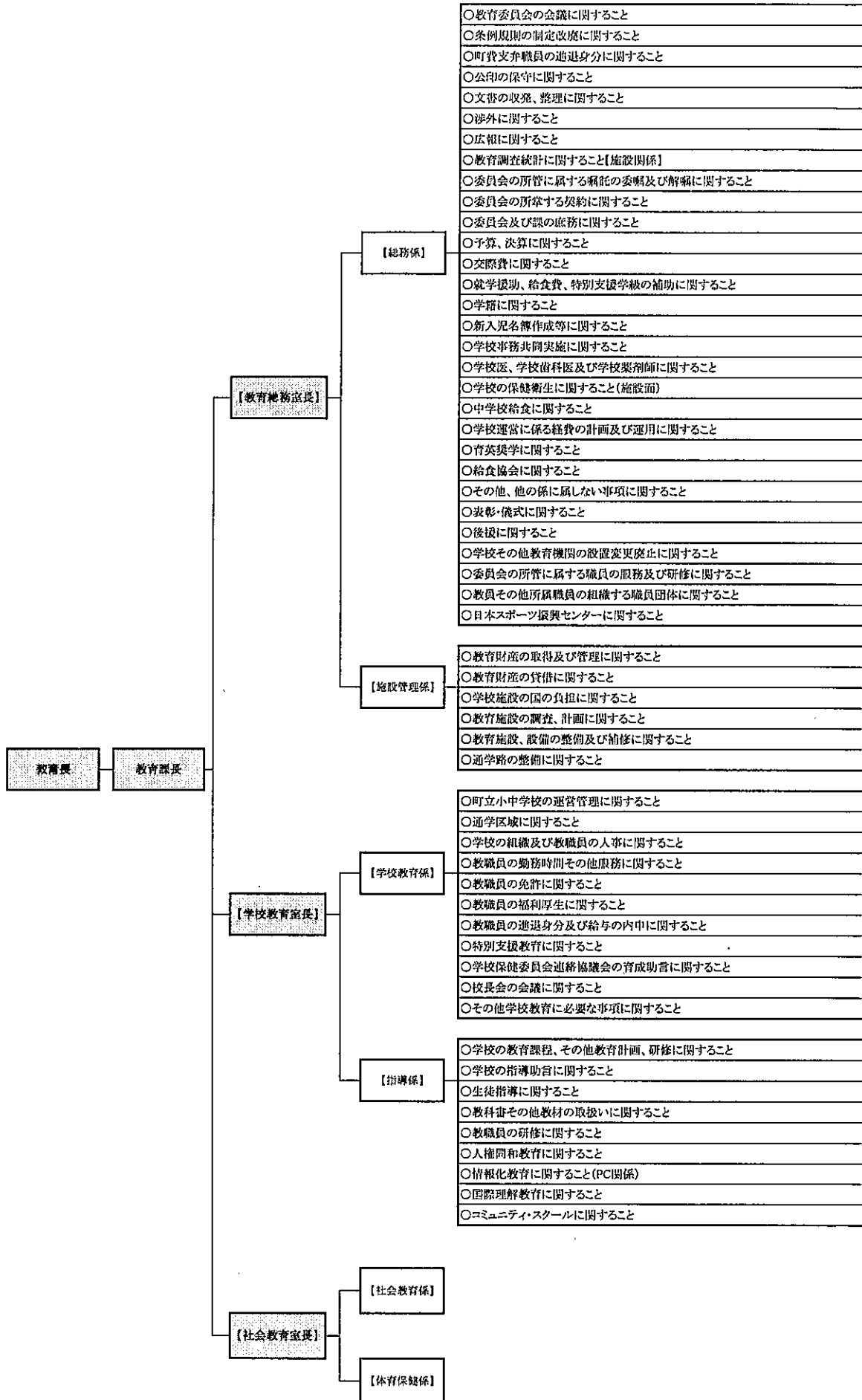
## 〔学校教育〕

教育課(学校教育)組織及び事務分担	【資料1】
小中学校指導方針	【資料2】
児童生徒数、学級数一覧	【資料3】
小学校及び中学校教職員数	【資料4】
学校教育施設状況	【資料5】
「菰野ふれあい教室」運営要項	【資料6】
奨学資金貸与状況	【資料7】
就学援助受給比率推移	【資料8】

## 〔社会教育〕

教育課(社会教育)、図書館組織及び事務分担	【資料9】
菰野町指定文化財一覧	【資料10】
社会教育関係施設一覧	【資料11】
菰野町体育協会事業	【資料12】
菰野町芸術文化協会事業	【資料13】
元気アップこものスポーツクラブ事業	【資料14】
	【資料15】
	【資料16】
	【資料17】
	【資料18】
図書館分類別蔵書冊数の推移	【資料19】

令和元年9月



【菟野町小中学校指導方針】 教育課題を的確にとらえ、子どもを主体にした創意ある教育課程の編成に努め、家庭、地域社会との確かな連携のもと魅力ある教育活動の推進を図る。

自立と共生

<p>◎人権教育、道徳教育の充実</p> <ul style="list-style-type: none"> <li>・人権感覚あふれる学校づくり</li> <li>・規範意識の育成</li> <li>・生徒指導・教育相談の充実</li> <li>・不登校児童生徒の支援の充実</li> <li>・読書活動の推進</li> <li>・地域教材の開発と活用</li> </ul>	<p>◎安心して学べる学校</p> <ul style="list-style-type: none"> <li>・道徳的実践力を育む道徳教育の充実</li> <li>・平和教育の推進</li> <li>・いじめや暴力を許さない子どもの育成</li> <li>・家庭読書の啓発と読書活動の習慣化</li> <li>・ものづくり・生産活動の充実</li> <li>・豊かな自然を愛する態度の育成</li> </ul>
<p>◎主体的な学び、考える力を育む教育活動の充実</p> <ul style="list-style-type: none"> <li>・基礎的、基本的な知識、技能の習得</li> <li>・家庭的な定着</li> <li>・教育的ニーズに応じた指導内容の充実</li> <li>・ICT環境の整備</li> <li>・ALT (外国語指導助手) の派遣</li> <li>・巡回日本語指導員の派遣</li> <li>・系統的なキャリア教育の推進</li> </ul>	<p>◎特別支援教育の充実</p> <ul style="list-style-type: none"> <li>・基礎的、基本的な知識、技能の習得</li> <li>・家庭的な定着</li> <li>・教育的ニーズに応じた指導内容の充実</li> <li>・ICT環境の整備</li> <li>・ALT (外国語指導助手) の派遣</li> <li>・巡回日本語指導員の派遣</li> <li>・系統的なキャリア教育の推進</li> </ul>
<p>◎健康教育の充実</p> <ul style="list-style-type: none"> <li>・健康教育の推進</li> <li>・運動に親しむ取り組みの充実</li> <li>・食に関する指導の推進</li> </ul>	<p>◎学力の向上</p> <ul style="list-style-type: none"> <li>・健康的な生活習慣の育成</li> <li>・ICT活用指導力の向上</li> <li>・英語によるコミュニケーション能力の育成</li> <li>・多文化共生教育の推進</li> <li>・職業を体感できる機会の充実</li> </ul>

豊かな人間性の育成

確かな学力と社会参画力の育成

健やかな体の育成

信頼

<p>◎開かれた学校づくりの推進</p> <ul style="list-style-type: none"> <li>・家庭や地域と協働した学校づくり</li> <li>・保護者、地域への情報発信</li> <li>・地域の人材やボランティアの活用</li> </ul>	<p>◎子どもたちの安全安心の確保</p> <ul style="list-style-type: none"> <li>・学校危機管理能力の向上</li> <li>・関係機関との連携による安全安心な学校づくり</li> </ul>
<p>◎教職員の資質の向上</p> <ul style="list-style-type: none"> <li>・基礎基本の習得の徹底とわかる授業を実践する教職員</li> <li>・指導力の向上</li> <li>・教育的課題の共有</li> <li>・指導のための時間確保</li> </ul>	<p>◎信頼される学校づくり</p> <ul style="list-style-type: none"> <li>・学校評価の実施</li> <li>・家庭や地域の思いや願いの把握</li> <li>・安全安心な学校づくり</li> <li>・学び続ける教職員</li> <li>・組織的に対応できる教職員集団</li> <li>・総勤務時間の縮減</li> </ul>

信頼される学校づくり

平成30年度児童生徒数、学級数

【資料3】

( )書きは特別支援学級:外書き 学級数は実学級数

小学校	児童数												合計学級数		
	1年		2年		3年		4年		5年		6年			合計	
	児童数	学級	児童数	学級	児童数	学級	児童数	学級	児童数	学級	児童数	学級		児童数	学級
菟野小学校	(6) 174	6	(8) 153	6	(5) 164	5	(8) 162	5	(5) 156	5	(1) 149	4	(33) 958	(6) 31	37
千種小学校	(2) 38	2	(3) 55	2	(3) 50	2	(3) 45	2	(3) 50	2	(1) 41	2	(12) 279	(3) 12	15
朝上小学校	(5) 72	3	(1) 75	3	(3) 71	2	(2) 74	3	(5) 70	2	(3) 77	3	(19) 439	(4) 16	20
鶯川原小学校	(2) 40	2	(3) 47	2	(5) 47	2	(3) 42	2	(3) 44	2	(4) 39	2	(20) 259	(4) 12	16
竹永小学校	(3) 69	2	(3) 65	2	(1) 58	2	(4) 45	2	(6) 60	2	(2) 58	2	(9) 355	(2) 12	14
合計	(18) 393	15	(18) 395	15	(14) 390	13	(16) 368	14	(16) 380	13	(11) 364	13	(93) 2,290	(19) 83	102

平成30年5月1日現在

( )書きは特別支援学級:外書き 学級数は実学級数

中学校	生徒数						合計		合計学級数
	1年		2年		3年		合計		
	生徒数	学級	生徒数	学級	生徒数	学級	生徒数	学級	
菟野中学校	(3) 249	8	(9) 227	6	(3) 222	6	(15) 698	(4) 20	24
八風中学校	(3) 131	4	(3) 149	4	(3) 136	4	(9) 416	(2) 12	14
合計	(6) 380	12	(12) 376	10	(6) 358	10	(24) 1,114	(6) 32	38

平成30年5月1日現在

平成30年度 小学校及び中学校教職員数

【資料4】

平成30年5月1日現在

小学校	県費教職員										町費教職員						合計	児童数	
	校長	教頭	主幹教諭 指導教諭	教諭	講師	非常勤	養護教諭	栄養教諭	事務職員	計	非常勤	介助員等	特別支援員	事務員	用務員	調理員			計
菰野小学校	1	2		40	7	3	3	1	2	59	2	11	4		1	9	27	86	991
千種小学校	1	2		17	1	2	1		1	25	1	3	1		1	3	9	34	291
朝上小学校	1	1		21	2	5	1	1	1	33	1	8	3		1	5	18	51	458
鶯川原小学校	1	1		16	2	3	1		1	25	1	5	1		1	3	11	36	279
竹永小学校	1	1		16	1	2	1		1	23	2	4	2		1	4	13	36	364
合計	5	7		110	13	15	7	2	6	165	7	31	11		5	24	78	243	2,383

中学校	県費教職員										町費教職員						合計	生徒数	
	校長	教頭	主幹教諭 指導教諭	教諭	講師	非常勤	養護教諭	栄養教諭	事務職員	計	非常勤	介助員等	特別支援員	事務員	用務員	調理員			計
菰野中学校	1	2		35	7	7	2		2	56	4	4			1		9	65	713
八風中学校	1	1	1	19	4	4	1		1	32	4	3			1		8	40	425
合計	2	3	1	54	11	11	3		3	88	8	7			2		17	105	1,138

1 県費教職員について

(1)講師、養教、事務は代替(病休、休職、産育休等)の臨時的任用講師を含む。

2 町費教職員について

(1)用務員には、嘱託職員、臨時職員を含む。

(2)調理員には、嘱託職員、嘱託専門職員、臨時職員を含む。

# 学校教育施設状況

【資料5】

平成31年3月末現在

## 小学校

学校名	学級数		保有教室数												
	普通	特支	普通教室	特別教室										計	
				理科	生活	音楽	図工	家庭	視聴覚	パソコン	図書室	特別活動	教育相談		
菰野小学校	31	6	37	1		2	1	1			2	1	4	2	14
千種小学校	12	3	15	1		1	1	2			1	1		1	8
朝上小学校	16	4	20	1		1	1	1			1	1	3	1	10
鶴川原小学校	12	4	16	1		1	1	1			1	1	1	1	8
竹永小学校	12	2	14	1	2	1	1	1	1	1	1	1	4	1	14

学校名	校舎面積		屋内運動場		校地面積(m <sup>2</sup> )				
	面積(m <sup>2</sup> )	建築年	構造	面積(m <sup>2</sup> )	建築年	建物敷地	運動場	その他	借用
菰野小学校	7,249	S45、S49、S61、H21	R	1,286	S61	11,900	9,360	1,289	
千種小学校	4,290	S42、S47、S54、S62、H23、H27	R	1,203	H4				20,030
朝上小学校	5,807	S44、S50、S56、S63、H13、H22	R	1,551	H19	9,573	11,068		
鶴川原小学校	4,002	S53、S57、S58、S61、H16、H21	R	763	S53	4,645	8,847	1,195	
竹永小学校	5,686	H17	R	840	S61	10,456	7,902		

## 中学校

学校名	学級数		保有教室数												
	普通	特支	普通教室	特別教室										計	
				理科	音楽	美術	技術	家庭	視聴覚	パソコン	図書室	特別活動	教育相談		
菰野中学校	20	4	24	4	3	2	2	3	1	1	2	4	1	23	
八風中学校	12	2	14	2	2	2	2	2			1	1	6	3	21

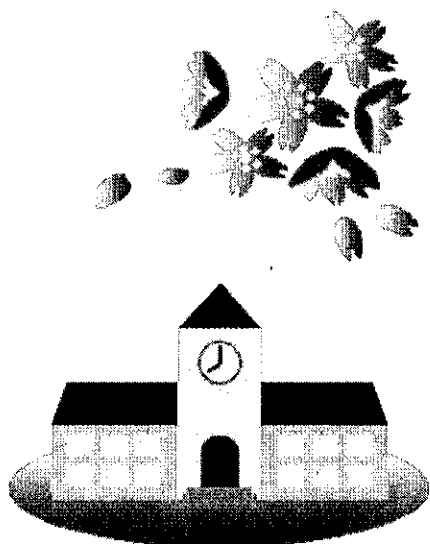
学校名	校舎面積		屋内運動場		校地面積(m <sup>2</sup> )				
	面積(m <sup>2</sup> )	建築年	構造	面積(m <sup>2</sup> )	建築年	建物敷地	運動場	その他	借用
菰野中学校	9,065	S47、S48、S58、S63、H17	S	1,627	H22	3,644	2,586		25,748
八風中学校	6,747	S43、S51、S62、H9、H19	S	1,384	S62	9,760	18,479		384

平成30年度

「菰野ふれあい教室」

(菰野町適応指導教室)

運営要項



【事務局】

〒510-1292

三重郡菰野町大字潤田 1250

(教育課内)

TEL 059-391-1155

FAX 059-391-1195

菰野町教育委員会

平成 30 年度

「菰野ふれあい教室」(菰野町適応指導教室) 運営要項

菰野町教育委員会

- 1 名 称 「菰野ふれあい教室」(菰野町適応指導教室)
- 2 設置場所 三重県民の森「ふれあいの館」
- 3 設置目的  
様々な要因により、心身に悩みや不安を持ち登校しづらくなった状態に陥っている児童生徒に対する指導、援助を行うために、三重県民の森敷地内に「菰野ふれあい教室」を設置する。ここでは、児童生徒の在籍校や保護者と連携を取り、学習活動、集団活動、体験活動、カウンセリング等を行い、心身にエネルギーを蓄えて集団生活への適応能力を高め学校復帰を目指します。
- 4 対象者  
さまざまな課題がある児童生徒の中で、学校及び家庭から参加の希望があり、町の教育相談の結果、菰野ふれあい教室へ通級することが適切であると判断された児童生徒
- 5 入級時期 入級願提出後、随時行う。
- 6 指導者 指導員常時 2名体制(専任1名)  
教育相談のセラピスト 1名(月2回)
- 7 通級方法 保護者の責任で行う。
- 8 開級日 月、水、金の週3回(祝日、学校の長期休業中は除く)  
\*個別の対応や見学は、開級日には随時受け付ける。
- 9 活動時間 9:00~12:00
- 10 入級手順
  - ①入級をすすめるときは、事前に教育委員会に相談する。
  - ②児童生徒と保護者で、ふれあい教室の見学をする。
  - ③見学後、児童生徒の希望により、ふれあい教室への体験入級をする。その後、継続した通級が見込める場合に入級を決定する。
  - ④入級の場合の手続をする。
    - ・保護者の「入級願」に学校長の「副申書」を添えて、「家庭環境調査表」と共に、町教育委員会宛に提出する。
    - ・教育委員会の入級許可を得て、正式に通級を開始する。



### 1.1 指導方針

- ② 要に応じて、安心できる居場所となるよう心がける。
- ② 集団による体験活動や運動などを通して社会性、協調性を養うと共に集団生活への適応能力を育てる。
- ③ 基本的な生活習慣を確立し、精神的及び社会的な自立を促す。
- ④ 一人ひとりの学力に応じた教科学習の指導を進め、基礎学力を高める。
- ⑤ 学校や家庭、関係機関との連携を密にすると共に段階を追った指導を進める。
- ⑥ 指導員による教育相談やセラピストによるカウンセリングを通して、悩みや不安の解消をする。
- ⑦ 基本として、学校に準じた決まりで指導を行う。

適応教室での5段階指導	
第1段階	指導員とふれあう段階
第2段階	ふれあい教室になじむ段階
第3段階	集団適応力を育てる段階
第4段階	集団適応力を高める段階
第5段階	進む方向を決める段階

### 1.2 活動日課

時 間	活 動 内 容
9:00～ 9:40	自主活動、教科活動
9:50～10:30	自主活動、教科活動
10:40～11:40	ふれあい活動（集団活動）
11:50～12:00	清掃・帰りの会

※行事活動のある日は、9:50から開始する。

### 1.3 年間行事計画（予定）

月	行 事 計 画
4	ふれあい教室開級式(13日)
5	野外活動
6	手芸、工作教室
7	ふれあい教室終業式(20日) 英語教室(11日)
8	
9	ふれあい教室始業式(3日) 英語教室(12日)
10	体験学習(デーキャンプ)
11	木工、工作教室
12	ふれあい教室終業式(21日)
1	ふれあい教室始業式(11日)
2	料理教室
3	ふれあい教室退級式(22日)

\* 集団活動は随時計画実施

#### 1.4 保護者、学校、関係機関との連携

##### ①保護者

- ・必要に応じて教育相談、カウンセリングを行う。
- ・通級生の状況に応じて家庭訪問を行う。
- ・「親さろん」を月1回開催する。

##### ②学校

- ・入級時に担任と情報交換を行うと共に、指導、支援方針について打合せを行う。
- ・入級生については、毎月学校長宛に「通級状況報告書」を送付する。
- ・必要に応じて学校巡回をし、学校長や担任との情報交換の機会を持つ。

##### ③関係機関

- ・必要に応じて関係機関との連携を行う。

#### 1.5 退級について

- ① 月を退級日とするが、学校復帰できた段階ややむを得ない場合は退級とする。
- ② 通級状況や学校への登校状況を見て、児童生徒、保護者、学校と相談して決定する。

#### 1.6 出席日数の取扱いについて

児童生徒がふれあい教室へ通級した日数は、指導要録上「出席扱い」とする。

## 奨学資金貸与状況

【資料7】

(千円)

年 度	奨学基金額	貸与人数 ( )内新規(人)		年度貸付金
H21年度	14, 223	大学生	17(8)	4, 368
		高校生	2(1)	
H22年度	13, 223	大学生	18(3)	4, 608
		高校生	2(0)	
H23年度	13, 489	大学生	16(5)	4, 128
		高校生	2(1)	
H24年度	13, 240	大学生	9(8)	4, 992
		高校生	3(2)	
H25年度	12, 176	大学生	18(3)	4, 752
		高校生	3(0)	
H26年度	11, 276	大学生	22(7)	5, 568
		高校生	2(0)	
H27年度	10, 109	大学生	19(3)	4, 560
		高校生	0(0)	
H28年度	6, 846	大学生	13(1)	3, 264
		高校生	0(0)	
H29年度	11, 013	大学生	14(4)	3, 468
		高校生	1(1)	
H30年度	15, 153	大学生	8(3)	1, 920
		高校生	0(0)	

\* 奨学金は、高校生月額12, 000円、大学生月額20, 000円です。

\* 奨学金返還には利子はつきません。

\* 奨学基金額は、当該年度の年度末(3月31日)現在額を明記。

# 菰野町就学援助受給比率推移

【資料8】

## ◇小学校

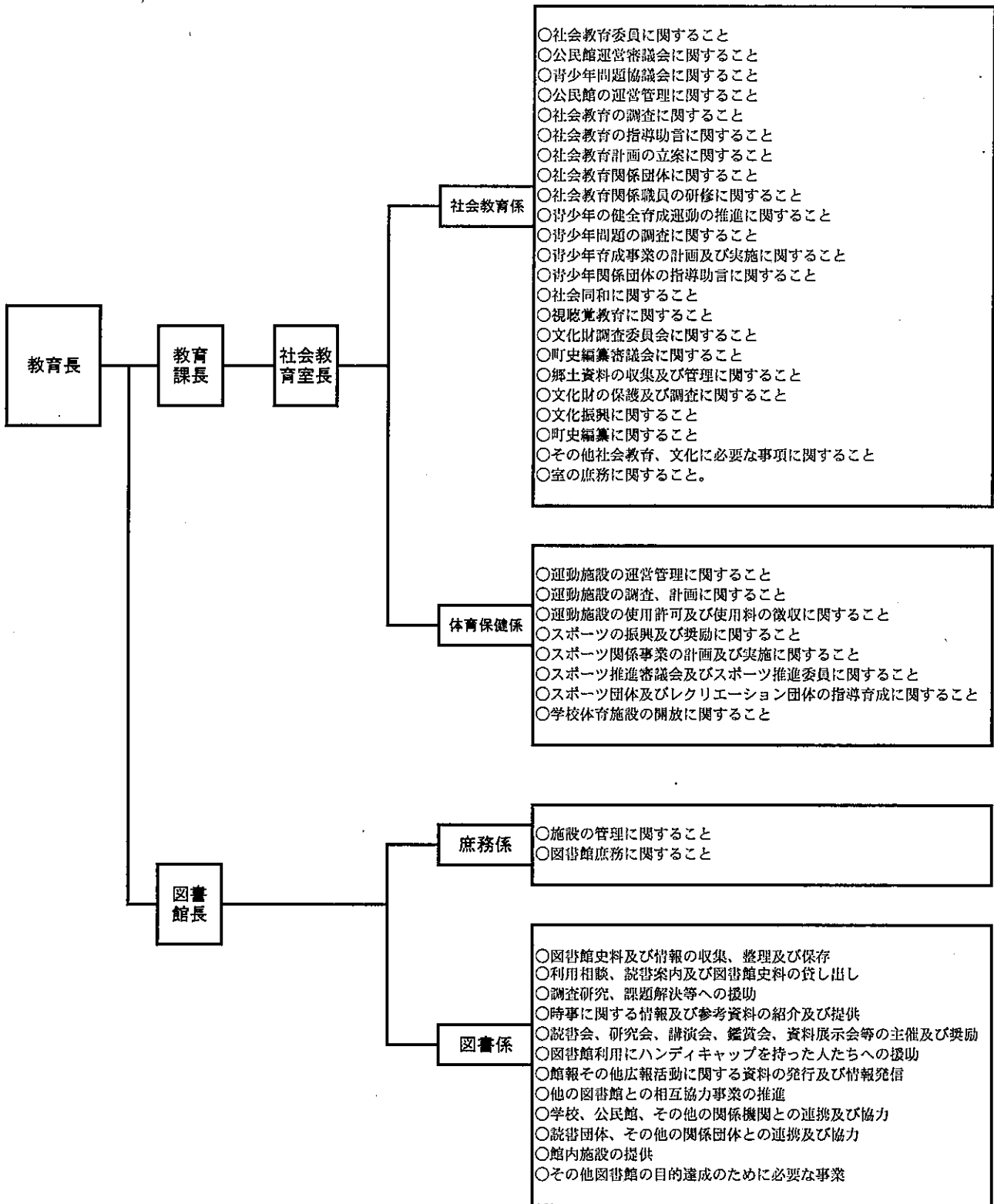
	H22年度	H23年度	H24年度	H25年度	H26年度	H27年度	H28年度	H29年度	H30年度
児童数	2,614	2,533	2,502	2,426	2,364	2,340	2,369	2,365	2,383
就学援助受給者	179	166	147	146	150	149	155	151	158
教育扶助受給者	4	4	3	3	3	9	8	5	3
比率(%)	7.00	6.71	6.00	6.14	6.47	6.75	6.88	6.60	6.76

## ◇中学校

	H22年度	H23年度	H24年度	H25年度	H26年度	H27年度	H28年度	H29年度	H30年度
生徒数	1,312	1,349	1,319	1,316	1,313	1,280	1,194	1,150	1,138
就学援助受給者	92	105	99	97	101	103	99	91	95
教育扶助受給者	6	6	5	1	3	5	6	5	6
比率(%)	7.47	8.23	7.88	7.45	7.92	8.44	8.79	8.35	8.88

## ◇合計

	H22年度	H23年度	H24年度	H25年度	H26年度	H27年度	H28年度	H29年度	H30年度
児童生徒数	3,926	3,882	3,821	3,742	3,677	3,620	3,563	3,515	3,521
就学援助受給者	271	271	246	243	251	252	254	242	253
教育扶助受給者	10	10	8	4	6	14	14	10	9
比率(%)	7.16	7.24	6.65	6.60	6.99	7.35	7.52	7.17	7.44



## 菺野町指定文化財一覧表

【資料10】

## 【国指定】

No	指定区分	物件名	場所	所有者(管理者)	指定年月日
1	特別天然記念物	ニホンカモシカ	御在所岳一带	菺野町	S9. 5. 1
2	天然記念物	田光のシデコブシ 及び湿地植物群落	田光	田光区 他	H17. 3. 2
3	重要文化財	木造十一面観音立像	菺野	パラミタミュージアム 財団法人岡田文化財団	H28. 8. 17

## 国指定(登録有形文化財 &lt;文化庁&gt;)

No	名称	員数	所在地	指定年月日	工法
3	朝明川砂防堰堤(T11-1)	1基	千草一の瀬	H10. 9. 2	練石積
4	朝明川砂防堰堤(T11-2)	1基	千草一の瀬	H10. 9. 2	空石積
5	猫谷第一堰堤	1基	千草一猫谷	H10. 9. 2	空石積
6	猫谷第二堰堤	26基	千草一猫谷	H10. 9. 2	空石積
7	旅館壽亭水雲閣		湯の山	H20. 3. 7	

## 【県指定】

No	指定区分	物件名	場所	所有者(管理者)	指定年月日
8	天然記念物	キリシマミドリシジミ	御在所岳 一带	菺野町	S28. 5. 7
9	"	鎌ヶ岳ブナ原始林	菺野冠ヶ 獄	菺野生産森林組合	S38. 1. 11
10	"	奥郷の寒椿「獅子頭」	千草	馬嶋 すゞゑ	S51. 3. 31
11	有形文化財	竹成大日如来座像	竹成	竹成区	S29. 4. 1
12	史跡	千種城跡	千草	千草区	S38. 1. 11
13	"	竹成五百羅漢	竹成	竹成区	S42. 2. 10
14	"	杉谷中世墓地	杉谷	杉谷区	S45. 2. 25
15	有形文化財	正眼寺の薬師三尊像	菺野	正眼寺(矢田幹男)	H8. 3. 2

## 【町指定】

No	指定区分	物件名	場所	所有者(管理者)	指定年月日
16	無形民俗文化財	杉谷嘉例踊り	杉谷	杉谷区	S46. 11. 25
17	"	吉沢嘉例踊り	吉沢	吉沢区	S48. 7. 24
18	有形文化財	円空作両面仏	菺野	明福寺(加藤 紀夫)	S48. 7. 24
19	"	旧千草村庄屋辻家文書	千草	辻 昌夫	S49. 11. 26
20	史跡	菺野藩主土方家墓地	菺野	見性寺(津田 光彩)	S49. 11. 26
21	有形文化財	賀保寺の鱧口	神森	神森区(平野 一雄)	S50. 11. 26
22	"	智福寺の月僊作涅槃図	菺野	智福寺(大塚 文平)	H 1. 4. 1
23	"	禅林寺の大日如来像	下村	禅林寺(南川 真)	H 4. 9. 17
24	"	正眼寺の菺野藩主土方家寄 進涅槃図	菺野	正眼寺(矢田 幹男)	H19. 4. 20
25	"	菺野藩主土方雄興の日記	菺野	(郷土資料コーナー)	H19. 4. 20
26	"	菺野藩主土方三代(雄氏、 雄豊、義苗)の肖像画	菺野	見性寺(津田 光彩)	H19. 4. 20
27	"	南川金溪関係書	菺野	南川 義昭	H25. 6. 25

社会教育関係施設一覧表

【資料 1 1】

施設名		所在地	備 考
菺野町町民センター		菺野町福村 871-2	ホールは講演会やコンサート用として、他の教室は趣味講座などの場として利用
菺野町図書館		" 潤田 1250	図書資料の貸出返却、生涯学習室 催事室 ギャラリーの運営
南部公民館	研修センター	" 福村 148	公民館教室、柔道、少林寺拳法、空手、剣道、舞踊、コーラス等の学習や修練の場として利用
	青少年育成センター		公民館教室及び青少年等の団体活動の場として利用
菺野地区公民館		" 菺野 1418	地区コミュニティセンターを併用している
鵜川原地区公民館		" 下村 1840	地区コミュニティセンターを併用している
竹永地区公民館		" 竹成 4436	地区コミュニティセンターを併用している
朝上地区公民館		" 田光 4291	同上および北部公民館を併用している
千種地区公民館		" 千草 2991-1	役場支所および農村センターを併用している
文化財収蔵庫		" 杉谷	杉谷遺跡より出土した遺物の保管
文化財資料収蔵庫		" 杉谷	町内の貴重な民俗資料等の収蔵庫
郷土民具展示館		" 菺野	郷土民具を学習用に展示
菺野町体育センター		" 福村 871-3	バレー2面、バスケット2面、テニス1面、バドミントン6面、卓球4面
大羽根運動公園		" 大羽根園(河川敷)	野球場1面、サッカー場1面、その他多目的広場、夜間照明施設
テニスコート		" 大羽根園	コート4面
朝明運動公園		" 千草(河川敷)	野球場1面、その他多目的広場
B&G海洋センター西側グラウンド		" 菺野 4775-2	陸上運動場(200Mトラック)
支館施設   各区公会所	菺野地区	神明、大羽根園、一区、二区、三区、宿野、福村、神森(8館)	
	鵜川原地区	大強原、下村、川北、池底、吉沢、諏訪(6館)	
	竹永地区	竹成、永井(2館)	
	朝上地区	田光、杉谷、榊、小島、田口新田、田口、切畑、根の平、一本木団地、青葉台、松涛園、美山、日丘(13館)	
	千種地区	千草、音羽、潤田、三滝園、岡、福松、奥郷、江野(8館)	
B & G 海洋センター	体 育 館	菺野町菺野 4775-1	バレー2面、バドミントン4面、ミニバス2面、バスケット1面、トレーニングルーム
	プ ー ル	" 4775-1	25Mコース、幼児用プール、シャワールーム
	艇 庫	菺野町小島 3793	ヨット、カヌー、カッター等

## 平成30年度菺野町体育協会事業

事業名	期日	場所	参加人数
第2回春季ジュニアテニス大会	4月8日	体育センター	44
第12回春季ゲートボール大会	4月16日	町民センター南グラウンド	46
第54回春季ソフトボール大会	4月22日	大羽根、朝明グラウンド	210
春季卓球大会	4月22日	B&G海洋センター	91
第9回町民ゴルフ大会	5月3日	三重カントリークラブ	153
春季バドミントン大会	5月6日	体育センター	53
第57回日曜野球大会	5月13日 ～8月26日	大羽根、朝明グラウンド	305
第32回女子バレーボール大会	5月15日 ～5月29日	体育センター	42
春季テニス大会	5月20日	大羽根テニスコート	92
第13回6人制バレーボール大会	5月27日	体育センター	42
春季フットサル大会	6月3日	体育センター	116
春季ソフトテニス大会	6月3日	大羽根テニスコート	19
春季ソフトテニス大会(中学生)	6月9日	大羽根テニスコート	106
春季トリムバレーボール大会	6月10日	体育センター、海洋センター	135
夏季テニス大会	7月15日	大羽根テニスコート	20
第34回町民水泳大会	8月12日	B&G海洋センタープール	50
第43回秋季野球大会	9月2日 ～11月11日	大羽根、朝明グラウンド	280
第33回秋季ソフトボール大会	9月9日	大羽根、朝明グラウンド	253
秋季テニス大会	10月14日	大羽根テニスコート	40
第13回鈴鹿山麓かもしかハーフマラソン	10月21日	菺野町庁舎～県民の森周辺	4397
第27回秋季ゲートボール大会	10月23日	町民センター南グラウンド	39
第17回グラウンドゴルフ大会	11月8日	大羽根サッカー場	358
秋季ソフトテニス大会(中学生)	11月10日	大羽根テニスコート	125
秋季卓球大会(中学生)	11月10日	八風中 武道場	85
秋季ソフトテニス大会	11月11日	大羽根テニスコート	32
第32回バドミントン大会	11月18日	体育センター	74
秋季卓球大会	11月18日	B&G海洋センター	82
冬季フットサル大会	12月2日	体育センター	120
第18回バレーボール大会	12月2日	B&G海洋センター	46
第8回冬季トリムバレーボール大会	12月9日	体育センター、海洋センター	133
第8回綱引き大会	1月27日	体育センター	148
第12回美し国三重市町対抗駅伝	2月17日	津～伊勢	
第43回町民駅伝大会	3月4日	きらら湖周回コース	620
第31回剣道大会	3月10日	B&G海洋センター	29

## 上位大会関係

事業名	期日	場所
北勢地域町民スポーツ決勝大会(野球の部)	11月4日	木曾岬町
北勢地域町民スポーツ決勝大会(ソフトボールの部)	11月4日	木曾岬町



事業名	期日	場所	参加人数
広報こもの写真提供	4月～		—
生花展示	4月～	保健福祉センターけやき	—
呈茶	4月～	保健福祉センターけやき	—
夢コンサートinこもの2018	7月 8日	町民センターホール	300
盆踊り講習会	6月23日	菺野地区 コミュニティセンターホール	約100
菺野町俳句大会	7月14日	菺野町役場庁舎	約670
三滝川燈火まつり&町民盆踊り大会	8月18日	役場南側三滝川河川敷周辺 及び福祉公園	約7500
芸文祭2018	11月 3日 ～11月 4日	菺野町体育センター	約1500
吟剣詩舞道大会	11月10日	町民センターホール	130
舞踊発表会	11月18日	町民センターホール	350
愛ラブこもの舞フェスタ2018 (舞踊Ⅱ発表会)	9月2日	町民センターホール	210
成人式太鼓演奏	1月13日	町民センターホール	420
来て！観て！聴いて！邦楽2019和みの春 (邦楽部門発表会)	3月3日	町民センターホール	200
文芸誌「あかね」発刊	年1回		—

## 平成30年度元気アップこものスポーツクラブ事業

【成人】

No.1 教室関係

	種目	回数	対象	場所
1	バドミントン	0	成人	B&G海洋センター
2	テニス(中級)	38	成人	大羽根テニスコート
3	テニス(中級、火曜)	0	成人	北勢中央公園テニスコート
4	テニス(上級①、水曜)	33	成人	北勢中央公園テニスコート
5	テニス(初級、木曜)	35	成人	北勢中央公園テニスコート
6	テニス(上級②、土曜)	0	成人	北勢中央公園テニスコート
7	ソフトテニス	0	成人	大羽根テニスコート
8	卓球(昼)	38	成人	B&G海洋センター
9	卓球(夜間、火曜)	34	成人	B&G海洋センター
10	卓球(夜間、水曜)	44	成人	B&G海洋センター
11	ゆったりヨガ	45	成人	町民センター
12	エアロ体操	45	成人	B&G海洋センター
13	リフレッシュヨガ	40	成人	B&G海洋センター
14	やさしいモーニングヨガ	40	成人	町民センター
15	橋名時太極拳	45	成人	B&G海洋センター
16	エンジョイフラ	27	成人	けやき
17	初めてのヨガ(月曜)	45	成人	B&G海洋センター
18	初めてのヨガ(日曜)	24	成人	南部公民館
19	美姿勢バランス体操	24	成人	けやき
20	カラダ矯正エクササイズ	24	成人	けやき
21	リラックスヨガ	43	成人	B&G海洋センター
22	Zumba(ズンバ)	43	成人	B&G海洋センター
23	TSUBOYOGA(ツボヨガ火曜)	42	成人	南部公民館
24	TSUBOYOGA(ツボヨガ土曜)	42	成人	南部公民館
25	コンディショニング	12	成人	けやき

【子ども】

	種目	回数	対象	場所
1	バドミントン	45	小4～中3	B&G海洋センター
2	テニス(土曜Ⅰ部)	32	4～6年生	大羽根テニスコート
3	テニス(土曜Ⅱ部)	24	4～6年生	大羽根テニスコート
4	テニス(水曜)	35	4～6年生	大羽根テニスコート
5	ソフトテニス	30	小4～中3	大羽根テニスコート
6	卓球(小、中学生)	48	小3～中3	B&G海洋センター
7	卓球(小学生、土曜)	41	3～6年生	B&G海洋センター
8	陸上競技	21	1～6年生	陸上競技場
9	キッズサッカー	23	年長・小1・2	体育センター
10	サッカー	22	1～3年生	大羽根サッカー場
11	バレーボール	40	1～6年生	体育センター
12	エアロ体操	49	年長～中3	B&G海洋センター
13	新体操	0	年長～中3	B&G海洋センター
14	ハンドボール(月)	40	小3～中3	体育センター
15	ハンドボール(金)	43	小3～中3	体育センター
16	キッズ野球	23	1～3年生	朝明グラウンド
17	体育教室(幼児)	40	年少～年長	B&G海洋センター
18	体育教室(児童)	40	1～4年生	B&G海洋センター
19	ヒップホップ	0	1～6年生	B&G海洋センター
20	Jrバレーボールチーム	83	3～6年生	体育センター
21	ヤングバレーボール(U14)(U19)	42	小4～19歳	体育センター
22	ハンドボールチーム	83	3～6年生	体育センター
23	Jr陸上競技チーム(週1)	36	3～6年生	陸上競技場
24	Jr陸上競技チーム(週2)	82	3～6年生	陸上競技場
25	テニス選手育成	260	小3～高3年生	大羽根テニスコート他

## 平成30年度元気アップこものスポーツクラブ事業

No.2 イベント

No.	イベント内容	開催日	場所	参加者数
1	総合開講式	4月7日	B&G海洋センター	300
2	廣幡神社春の大祭(エアロ参加)	4月8日	廣幡神社	14
3	ロゲイニング交流会	5月6日	県民の森周辺	81
4	春のウォーキング大会	5月12日	朝明運動公園	100
5	総会	5月25日	役場4階	30
6	シニア野球湯の山温泉杯	5月27日	大羽根、朝明野球場	287
7	朝上バドミントンクラブ交流大会	5月2日	朝上小学校体育館	25
8	けやきフェスタ	6月3日	けやき、けやき駐車場	大盛況
9	玉ねぎ給食	7月10日	町内小学校	町内小学生
10	ヨット・カヌー体験	7月21日	B&G小島艇庫	131
11	ヨット・カヌー体験	7月22日	B&G小島艇庫	104
12	ブルーベリージャムづくり	7月29日	農環センター	7
13	スポーツ少年団交流会	7月25日	御在所ロープウェイ、山頂	124
14	ヨット・カヌー体験	7月28日	B&G小島艇庫	中止
15	クラブ員交流会	7月27日	御在所ロープウェイ、山頂	16
16	燈火まつり草刈り	8月11日	菟野町役場南側河川敷周辺	30
17	ラジオ体操	8月15日	大羽根サッカー場	雨天中止
18	第8回三滝川燈火まつり	8月18日	菟野町役場南側(福祉公園&河川敷周辺)	大盛況
19	第13回かもしかハーフマラソン(ボランティア)	10月21日	庁舎、町内各コース	参加者4,300 ボランティア800
20	秋のウォーキング大会	10月27日	B&G海洋センター	113
21	障がい者スポーツフェスティバル	11月11日	B&G海洋センター	198
22	大掃除	12月17日	B&G海洋センター	18
23	スキー教室	1月20日	御在所ロープウェイ、山頂	中止
24	味噌づくり	2月17日	農村センター	10
25	スキー教室	1月27日	御在所ロープウェイ、山頂	中止
26	ヒューマンエラー防止研修会	2月9日	三重交通Gスポーツの杜鈴鹿	3
27	スポーツセミナー	2月9日	けやきホール	56
28	自然体バレー塾	2月10日	体育センター	100
29	スキー教室	2月17日	御在所ロープウェイ、山頂	16
30	指導者講習会	3月2日	町民センター	26
31	指導者講習会	3月6日	町民センター	10

平成30年度元気アップこものスポーツクラブ事業

No.3 健康づくり教室

シェイプアップ体操託児付き(B&G海洋センター)				ウォーキング体操(体育センター)		親子でスポーツ(朝上小体育館)	
開催日	参加人数	託児数	開催日	参加人数	開催日	参加人数	
4月 9日	15	0	4月 10日	39	4月 13日	50	
4月 16日	20	1	4月 17日	31	5月 11日	14	
4月 23日	24	1	4月 18日	43	5月 25日	10	
5月 7日	27	1	4月 24日	39	6月 8日	32	
5月 21日	34	1	5月 8日	43	6月 22日	22	
5月 28日	19	3	5月 15日	42	7月 13日	9	
6月 11日	24	0	5月 22日	39	7月 27日	22	
6月 18日	24	0	5月 29日	46	9月 7日	18	
6月 12日	22	0	6月 5日	33	9月 28日	18	
6月 25日	20	0	6月 12日	42	10月 12日	14	
7月 2日	22	0	6月 19日	40	10月 26日	16	
7月 9日	20	0	6月 26日	43	11月 30日	9	
7月 30日	15	0	7月 3日	42	12月 7日	12	
8月 20日	11	0	7月 10日	30	1月 11日	8	
8月 27日	14	0	7月 24日	17	1月 25日	11	
9月 3日	15	0	7月 31日	26	2月 8日	9	
9月 10日	18	0	8月 21日	24	合計	274	
10月 1日	11	0	8月 28日	23			
10月 15日	20	1	9月 11日	32	町内外名所めぐりウォーキング(10コース)		
10月 22日	18	1	10月 2日	31	開催日	参加人数	
10月 29日	16	1	10月 23日	32	4月 13日	13	
11月 5日	22	1	10月 30日	30	6月 7日	20	
11月 19日	15	3	11月 6日	32	7月 6日	中止	
11月 26日	19	1	11月 13日	30	9月 27日	中止	
12月 3日	20	0	11月 27日	30	11月 7日	9	
12月 10日	24	2	12月 4日	34	12月 6日	11	
12月 17日	19	1	12月 11日	30	1月 18日	13	
1月 7日	20	4	12月 18日	37	2月 27日	中止	
1月 22日	15	2	1月 8日	27	3月 29日	11	
1月 21日	21	2	1月 22日	33	合計	77	
1月 28日	18	2	1月 29日	37			
2月 18日	24	2	2月 19日	25	ポールを使ったウォーキング		
2月 25日	20	1	2月 26日	31	開催日	参加人数	
3月 25日	15	1	3月 5日	28	4月 11日	7	
合計	661	32	3月 12日	43	5月 9日	6	
体調改善(けやき2階運動指導室)			3月 19日	35	6月 13日	5	
開催日	参加人数	備考	3月 26日	30	7月 11日	6	
4月 12日	10		合計	1249	8月 8日	9	
5月 10日	10				9月 12日	4	
6月 14日	15				9月 30日	中止	
7月 12日	11				10月 10日	11	
8月 9日	11				11月 14日	6	
9月 13日	11				12月 12日	11	
10月 11日	10				1月 9日	15	
11月 8日	8				2月 13日	12	
12月 13日	11				3月 13日	12	
1月 10日	13				合計	104	
2月 14日	8						
3月 14日	8						
合計	126						

## 平成30年度元気アップこものスポーツクラブ事業

No.4 町委託事業

健康づくり事業					
初級コース		体脂肪燃焼コース		男性のための筋力アップコース	
開催日	参加者数	開催日	参加者数	開催日	参加者数
4月 9日	46	4月 10日	32	4月 2日	12
5月 14日	45	5月 8日	40	5月 29日	13
6月 5日	39	6月 12日	39	6月 25日	12
7月 2日	37	7月 10日	31	7月 13日	8
8月 21日	31	9月 11日	39	9月 14日	11
9月 3日	37	10月 12日	34	10月 22日	12
10月 2日	33	11月 13日	30	11月 9日	12
11月 5日	39	12月 11日	31	12月 14日	12
12月 3日	39	1月 28日	36	1月 22日	14
1月 8日	36	2月 19日	36	2月 25日	13
2月 4日	47	合計	348	合計	119
3月 4日	40				
合計	469				
エンジョイフィットネス		女性の為の健康づくり体験		健康ウォーキング大会	
開催日	参加者数	開催日	参加者数	開催日	参加者数
4月 25日	30	6月 4日	35	5月 12日	100
5月 23日	25	3月 4日	31	10月 27日	113
6月 27日	25	合計	66	合計	213
7月 25日	16				
8月 22日	18	体力測定(B&G海洋センター)		ラジオ体操健康講座(けやき)	
9月 26日	14	開催日	参加者数	開催日	参加者数
10月 24日	18	11月 17日	14	3月 5日	26
11月 28日	16			3月 12日	26
12月 26日	19			3月 18日	20
1月 23日	22			3月 25日	21
2月 27日	16			合計	93
3月 20日	17				
合計	236				

## 平成30年度元気アップこものスポーツクラブ事業

No.5 チーム・サークル関係

競技チーム出場試合					
Jr.バレーボールチーム			ハンドボール		
5月	6日	6年生大会	4月	30日	鈴鹿HBS練習試合
	20日	5年生大会	5月	6日	豊田市大会
6月	17日	春季全国大会北勢予選		13日	三重県内交流戦
7月	14～15日	いなべ市バレーボール大会		27日	平針南練習試合
	16日	わんぱくカップ	6月	3日	笠松練習試合
	25日	菰野町スポ少交流会		17.24日	全国大会予選
8月	18日	桑信カップ	7月	7～8日	近県交流会
	26日	北勢バレーボール大会	8月	12日～14日	JHL選抜
9月	17日	下野25周年記念大会		18日	キャロット練習試合
	24日	四日市交流大会		25日～26日	NTS
11月	3日	県秋季大会北勢予選	9月	8日	東海大会予選
12月	15～16日	6年生リーグ		17日	キャロット練習試合
	24日	村田カップ	10月	15日	スポーツフェスティバル
1月	6日.13日	5年生リーグ		27日～28日	東海大会
	20日	新人大会北勢予選	11月	17日	四日市市長杯
2月	11日	ライオンズカップ	12月	9日	ホンダカップ
			1月	26～27日	高松市市長協会杯
			2月	24日	バイオレット講習会
			3月	9～10日	三幸カップ
				31日	豊田市交流会
ヤングバレーボール(U14・U19)					
4月	14日	フェローズ新人大会			
6月	17日	全国大会U14県予選			
9月	22～23日	岐阜交流大会	Jr.陸上チーム		
11月	26日	三重交流大会U19	4月	7日	三泗地区記録会
12月	9日	ヤング(U19)交流大会		22日	リレーカーニバル
	28～29日	関東強化練習会	5月	13日	三泗地区予選
			6月	2日	三泗記録会
			9月	1日	クラブ対抗
				8日	三泗記録会
卓球サークル					
			10月	14日	県大会
4月	3～4日	第65回西飯杯ママさん卓球リーグ大会・団体	12月	15日	第37回四日市長距離選手権
	24日	若草シングルス卓球大会	1月	26日	三泗小学生交流タスキリレー大会
5月	3日	春季四日市卓球選手権大会			
6月	3日	四日市卓球リーグ	卓球教室(子ども)		
	19.26日	第66回西飯杯ママさん卓球リーグ大会・団体	5月	13日	春季四日市卓球選手権大会
7月	7～8日	四日市市民卓球大会	9月	1日	四日市市学年別卓球大会
9月	29日	第33回四日市ベテラン会卓球大会	12月	16日	第12回森杯 四日市卓球選手権大会
10月	16.30日	第67回西飯杯ママさん卓球リーグ大会・団体			
	23日	若草シングルス卓球大会			
11月	4日	第19回四日市いきいき元気卓球大会			
12月	5～6日	第68回西飯杯ママさん卓球リーグ大会・団体			
	16日	第12回森杯四日市卓球選手権大会			
	27日	若草サイクルダブルス卓球大会			
2月	10日	四日市市体育協会長杯卓球大会			
	12.19日	第69回西飯杯ママさん卓球リーグ大会・団体			
	24日	第20回四日市いきいき元気卓球大会			

分類別蔵書冊数の推移

【資料19】

分類別	一般書			児童書			合計		
	H28	H29	H30	H28	H29	H30	H28	H29	H30
0 総記	3,264	3,434	3,753	266	291	322	3,530	3,725	4,075
1 哲学	4,301	4,488	4,659	197	220	232	4,498	4,708	4,891
2 歴史	9,310	9,766	10,304	1,262	1,342	1,413	10,572	11,108	11,717
3 社会	12,096	12,723	13,224	950	1,053	1,130	13,046	13,776	14,354
4 自然	7,006	7,436	7,923	1,968	2,107	2,238	8,974	9,543	10,161
5 技術	9,574	10,051	10,433	880	950	1,024	10,454	11,001	11,457
6 産業	3,911	4,186	4,424	521	561	586	4,432	4,747	5,010
7 芸術	12,011	12,566	13,101	1,191	1,287	1,370	13,202	13,853	14,471
8 言語	1,393	1,482	1,577	373	399	439	1,766	1,881	2,016
9 文学	29,570	30,869	32,073	8,637	8,995	9,281	38,207	39,864	41,354
R 参考	2,034	2,089	2,164	198	202	211	2,232	2,291	2,375
L 地域	4,694	5,008	5,290	111	127	148	4,805	5,135	5,438
Y 外国語	316	320	328	314	343	347	630	663	675
J ティーンズ				2,950	3,167	3,399	2,950	3,167	3,399
E 絵本				12,149	12,778	13,367	12,149	12,778	13,367
C 紙芝居				834	836	842	834	836	842
特設	3,298	3,301	3,300				3,298	3,301	3,300
図書合計	102,778	107,719	112,553	32,801	34,658	36,349	135,579	142,377	148,902
AV資料	1,179	1,183	1,198	434	431	434	1,613	1,614	1,632
雑誌	8,488	8,583	8,691	608	613	606	9,096	9,196	9,297
合計	112,445	117,485	122,442	33,843	35,702	37,389	146,288	153,187	159,831

貸出人数・貸出冊数の推移

月	平成29年度				平成30年度			
	開館日数	貸出人数	貸出冊数	入館者数	開館日数	貸出人数	貸出冊数	入館者数
4月	25	10,217	31,336	23,848	25	10,106	30,556	25,749
5月	26	9,821	29,754	24,799	26	9,762	29,544	24,850
6月	25	9,989	30,778	25,591	25	10,139	30,638	25,060
7月	26	11,151	34,530	31,400	26	11,118	33,775	30,524
8月	27	12,069	36,561	37,161	27	12,058	35,832	35,453
9月	26	10,390	31,520	26,992	27	10,789	32,625	27,708
10月	25	10,191	30,930	25,160	25	9,852	29,551	24,621
11月	25	10,529	32,143	26,223	25	9,685	29,090	24,206
12月	22	9,339	34,916	21,932	23	9,047	32,823	21,235
1月	23	10,271	31,158	22,868	23	9,572	28,461	20,485
2月	18	7,727	28,003	17,203	17	7,463	27,475	16,357
3月	26	11,015	33,386	26,694	26	11,104	33,597	24,599
合計	294	122,709	385,015	309,871	295	120,695	373,967	300,847