

資料編

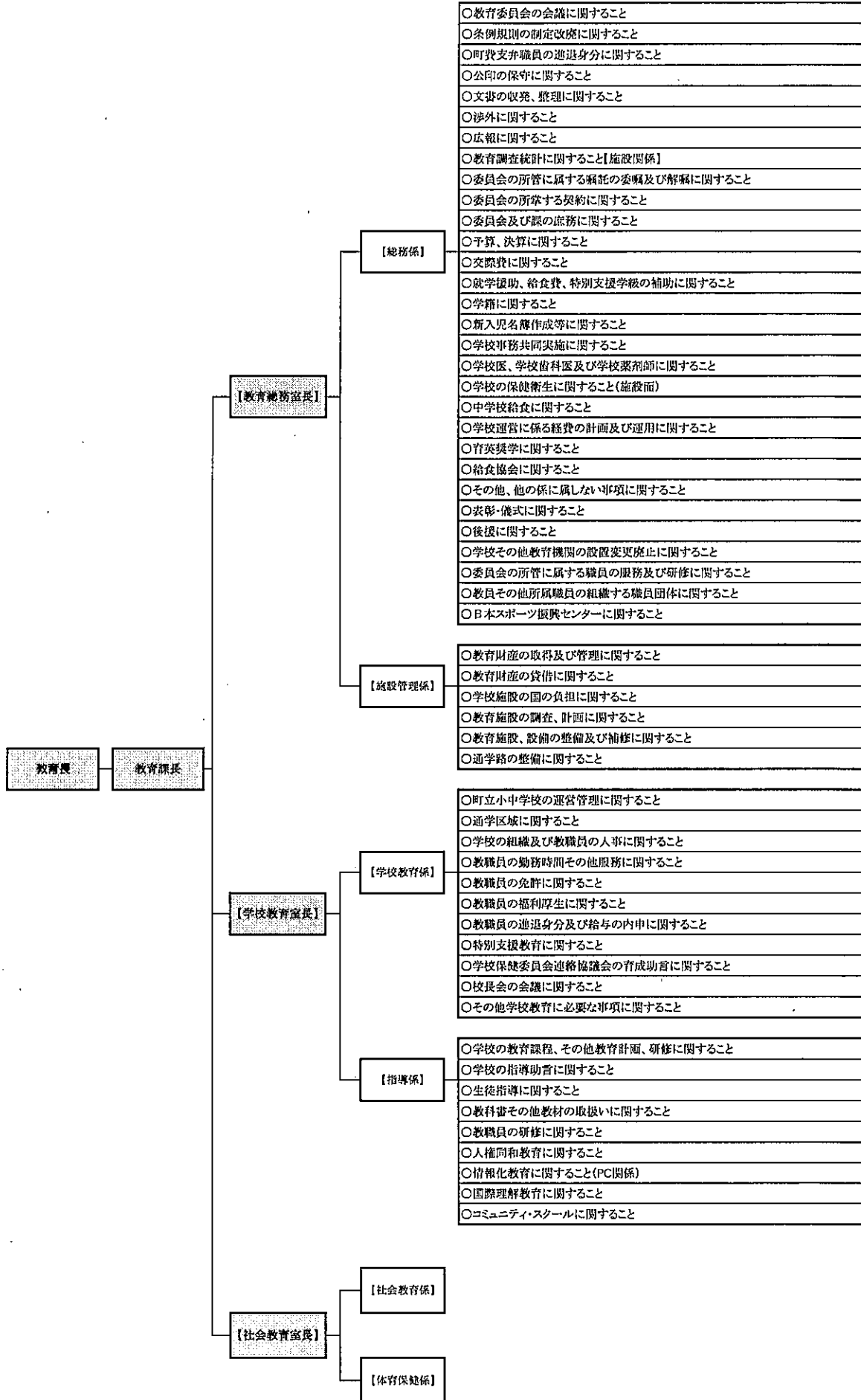
〔学校教育〕

教育課(学校教育)組織及び事務分担	【資料1】
小中学校指導方針	【資料2】
児童生徒数、学級数一覧	【資料3】
小学校及び中学校教職員数	【資料4】
学校教育施設状況	【資料5】
「菰野ふれあい教室」運営要項	【資料6】
奨学資金貸与状況	【資料7】
就学援助受給比率推移	【資料8】

〔社会教育〕

教育課(社会教育)、図書館組織及び事務分担	【資料9】
菰野町指定文化財一覧	【資料10】
社会教育関係施設一覧	【資料11】
菰野町体育協会事業	【資料12】
菰野町芸術文化協会事業	【資料13】
元気アップこものスポーツクラブ事業	【資料14】
	【資料15】
	【資料16】
	【資料17】
	【資料18】
図書館分類別蔵書冊数の推移	【資料19】

平成30年8月



【菺野町小中学校指導方針】教育課題を的確にとらえ、子どもを主体にした創意ある教育課程の編成に努め、家庭、地域社会との確かな連携のもと魅力ある教育活動の推進を図る。

自立と共生

豊かな人間性の育成

確かな学力と
社会参画力の育成

健やかな体の育成

信頼される学校づくり

◎人権教育、道徳教育の充実

- ・人権感覚あふれる学校づくり
- ・規範意識の育成
- ・道徳の実践力を育む道徳教育の充実
- ・平和教育の推進

◎安心して学べる学校

- ・生徒指導・教育相談の充実
- ・いじめや暴力を許さない子どもの育成

◎読書活動の充実

- ・読書活動の推進
- ・家庭読書の啓発と読書活動の習慣化
- ・菺野町図書館との連携

◎郷土教育の推進

- ・地域教材の開発と活用
- ・ものづくり・生簗活動の充実
- ・豊かな自然を愛する態度の育成

◎主体的な学び、考える力を育む教育活動の充実

- ・基礎的、基本的な知識、技能の習得
- ・家庭学習の定着
- ・思考力、判断力、表現力等の育成

◎特別支援教育の充実

- ・教育的ニーズに応じた指導内容の充実
- ・学校の支援体制の整備
- ・関係機関との連携

◎ICTを活用した授業の充実

- ・ICT環境の整備
- ・児童生徒の情報活用能力の向上
- ・情報モラル教育の推進

◎国際理解教育の推進

- ・ALT（外国語指導助手）の派遣
- ・英語によるコミュニケーション能力の育成

◎外国人児童生徒教育の推進

- ・巡回日本語指導員の派遣
- ・多文化共生教育の推進

◎キャリア教育の推進

- ・体系的なキャリア教育の推進
- ・職業を体感できる機会の充実

◎健康教育の充実

- ・健康教育の推進
- ・学校保健委員会の開催
- ・家庭、医療機関との連携

◎体力の向上

- ・運動に親しむ取り組みの充実
- ・新体力テストの有効活用

◎食育の推進

- ・食に関する指導の推進
- ・地場産物を生かした学校給食
- ・家庭への啓発

信頼

◎開かれた学校づくりの推進

- ・家庭や地域と協働した学校づくり
- ・保護者、地域への情報発信
- ・地域の人材やボランティアの活用
- ・学校評価の実施
- ・家庭や地域の思いや願いの把握

◎子どもたちの安全安心の確保

- ・学校危機管理能力の向上
- ・関係機関との連携による安全安心な学校づくり
- ・安全教育の充実
- ・学校施設の整備

◎教職員の資質の向上

- ・基礎基本の習得の徹底とわかる授業を実践する教職員
- ・学び続ける教職員
- ・組織的に対応できる教職員集団

◎教職員が働きやすい環境づくり

- ・教育的課題の共有
- ・指導のための時間確保
- ・総務活動時間の縮減

平成29年度児童生徒数、学級数

【資料3】

()書きは特別支援学級:外書き 学級数は実学級数

小学校	児童数												合計学級数			
	1年		2年		3年		4年		5年		6年			合計		
	児童数	学級	児童数	学級	児童数	学級	児童数	学級	児童数	学級	児童数	学級		児童数	学級	
菰野小学校	(7) 151	6	(5) 162	6	(8) 164	5	(5) 153	4	(2) 150	4	(2) 166	5	(29) 946	(6) 30	36	
千種小学校	(3) 55	2	(2) 47	2	(2) 46	2	(3) 49	2	(1) 41	2	(3) 47	2	(12) 285	(2) 12		14
朝上小学校	(1) 74	3	(3) 70	3	(2) 77	3	(4) 70	2	(3) 78	3	(4) 80	3	(17) 449	(3) 17		
鶴川原小学校	(3) 47	2	(4) 46	2	(4) 38	1	(3) 45	2	(3) 38	1	(2) 37	1	(19) 251	(4) 9		13
竹永小学校	(3) 65	2	(1) 60	2	(4) 45	2	(2) 62	2	(2) 58	2	(3) 57	2	(9) 347	(2) 12		
合計	(17) 392	15	(13) 385	15	(16) 370	13	(15) 379	12	(11) 365	12	(14) 387	13	(86) 2,278	(17) 80		97

平成29年5月1日現在

()書きは特別支援学級:外書き 学級数は実学級数

中学校	生徒数								合計学級数	
	1年		2年		3年		合計			
	生徒数	学級	生徒数	学級	生徒数	学級	生徒数	学級		
菰野中学校	(10) 225	7	(3) 219	6	(1) 254	7	(14) 698	(3) 20	23	
八風中学校	(3) 151	5	(4) 139	4	(4) 139	4	(11) 429	(2) 13		15
合計	(13) 376	12	(7) 358	10	(5) 393	11	(25) 1,127	(5) 33		

平成29年5月1日現在

平成29年度 小学校及び中学校教職員数

【資料4】

平成29年5月1日現在

小学校	県費教職員										町費教職員						合計	児童数	
	校長	教頭	主幹教諭 指導教諭	教諭	講師	非常勤	養護教諭	栄養教諭	事務職員	計	非常勤	介助員等	特別支援員	事務員	用務員	調理員			計
菰野小学校	1	2		41	7	3	2	1	2	59	2	9	3		1	9	24	83	975
千種小学校	1	2		14	3	1	1		1	23	1	2	2		1	3	9	32	297
朝上小学校	1	1		21	3	5	1	1	1	34		8	3		1	6	18	52	466
鶴川原小学校	1	1		14	2	1	1		1	21	1	5	1		1	3	11	32	270
竹永小学校	1	1		16	1	3	1		1	24	3	3	2		1	4	13	37	356
合計	5	7		106	16	13	6	2	6	161	7	27	11		5	25	75	236	2,364

中学校	県費教職員										町費教職員						合計	生徒数	
	校長	教頭	主幹教諭 指導教諭	教諭	講師	非常勤	養護教諭	栄養教諭	事務職員	計	非常勤	介助員等	特別支援員	事務員	用務員	調理員			計
菰野中学校	1	2		34	7	5	1		2	52	5	4			1		10	62	712
八風中学校	1	1	1	20	2	5	1		1	32	6	4			1		11	43	438
合計	2	3	1	54	9	10	2		3	84	11	8			2		21	105	1,150

1 県費教職員について

(1)講師、養教、事務は代替(病休、休職、産育休等)の臨時的任用講師を含む。

2 町費教職員について

(1)用務員には、嘱託職員、臨時職員を含む。

(2)調理員には、嘱託職員、嘱託専門職員、臨時職員を含む。

学校教育施設状況

【資料5】

平成30年3月末現在

小学校

学校名	学級数		保有教室数												
	普通	特支	普通教室	特別教室										計	
				理科	生活	音楽	図工	家庭	視聴覚	パソコン	図書室	特別活動	教育相談		
菰野小学校	30	6	36	1		2	1	1			2	1	5	2	15
千種小学校	12	3	15	1		1	1	2			1	1		1	8
朝上小学校	17	3	20	1		1	1	1			1	1	3	1	10
鶯川原小学校	9	4	13	1		1	1	1			1	1	3	1	10
竹永小学校	12	2	14	1	2	1	1	1	1	1	1	1	4	1	14

学校名	校舎面積		屋内運動場			校地面積(m ²)			
	面積(m ²)	建築年	構造	面積(m ²)	建築年	建物敷地	運動場	その他	借用
菰野小学校	7,249	S45、S49、S61、H21	R	1,286	S61	11,900	9,360	1,289	
千種小学校	4,290	S42、S47、S54、S62、H23、H27	R	1,203	H4				20,030
朝上小学校	5,807	S44、S50、S56、S63、H13、H22	R	1,551	H19	9,573	11,068		
鶯川原小学校	4,002	S53、S57、S58、S61、H16、H21	R	763	S53	4,645	8,847	1,195	
竹永小学校	5,686	H17	R	840	S61	10,456	7,902		

中学校

学校名	学級数		保有教室数												
	普通	特支	普通教室	特別教室										計	
				理科	音楽	美術	技術	家庭	視聴覚	パソコン	図書室	特別活動	教育相談		
菰野中学校	20	3	23	4	3	2	2	3	1	1	2	4	1	23	
八風中学校	13	2	15	2	2	2	2	2			1	1	5	3	20

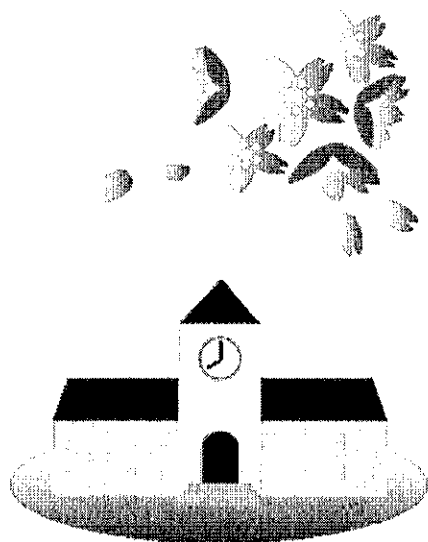
学校名	校舎面積		屋内運動場			校地面積(m ²)			
	面積(m ²)	建築年	構造	面積(m ²)	建築年	建物敷地	運動場	その他	借用
菰野中学校	9,065	S47、S48、S58、S63、H17	S	1,627	H22	3,644	2,586		25,746
八風中学校	6,747	S43、S51、S62、H9、H19	S	1,384	S62	9,760	18,479		384

平成29年度

「菰野ふれあい教室」

(菰野町適応指導教室)

運営要項



【事務局】

〒510-1292

三重郡菰野町大字潤田 1250

(教育課内)

TEL 059-391-1155

FAX 059-391-1195

菰野町教育委員会

平成 29 年度

「菰野ふれあい教室」(菰野町適応指導教室) 運営要項

菰野町教育委員会

- 1 名 称 「菰野ふれあい教室」(菰野町適応指導教室)
- 2 設置場所 三重県民の森「ふれあいの館」
- 3 設置目的
様々な要因により、心身に悩みや不安を持ち登校しづらくなった状態に陥っている児童生徒に対する指導、援助を行うために、三重県民の森敷地内に「菰野ふれあい教室」を設置する。ここでは、児童生徒の在籍校や保護者と連携を取り、学習活動、集団活動、体験活動、カウンセリング等を行い、心身にエネルギーを蓄えて集団生活への適応能力を高め学校復帰を目指します。
- 4 対象者
さまざまな課題がある児童生徒の中で、学校及び家庭から参加の希望があり、町の教育相談の結果、菰野ふれあい教室へ通級することが適切であると判断された児童生徒
- 5 入級時期 入級願提出後、随時行う。
- 6 指導者 指導員常時 2名体制(専任1名)
教育相談のセラピスト 1名(月2回)
- 7 通級方法 保護者の責任で行う。
- 8 開級日 月、水、金の週3回(祝日、学校の長期休業中は除く)
*個別の対応や見学は、開級日には随時受け付ける。
- 9 活動時間 9:00~12:00
- 10 入級手順
 - ①入級をすすめるときは、事前に教育委員会に相談する。
 - ②児童生徒と保護者で、ふれあい教室の見学をする。
 - ③見学後、児童生徒の希望により、ふれあい教室への体験入級をする。その後、継続した通級が見込める場合に入級を決定する。
 - ④入級の場合の手続をする。
 - ・保護者の「入級願」に学校長の「副申書」を添えて、「家庭環境調査表」と共に、町教育委員会宛に提出する。
 - ・教育委員会の入級許可を得て、正式に通級を開始する。

1 1 指導方針

- ② 要に応じて、安心できる居場所となるよう心がける。
- ② 集団による体験活動や運動などを通して社会性、協調性を養うと共に集団生活への適応能力を育てる。
- ③ 基本的な生活習慣を確立し、精神的及び社会的な自立を促す。
- ④ 一人ひとりの学力に応じた教科学習の指導を進め、基礎学力を高める。
- ⑤ 学校や家庭、関係機関との連携を密にすると共に段階を追った指導を進める。
- ⑥ 指導員による教育相談やセラピストによるカウンセリングを通して、悩みや不安の解消をする。
- ⑦ 基本として、学校に準じた決まりで指導を行う。

適応教室での5段階指導	
第1段階	指導員とふれあう段階
第2段階	ふれあい教室になじむ段階
第3段階	集団適応力を育てる段階
第4段階	集団適応力を高める段階
第5段階	進む方向を決める段階

1 2 活動日課

時 間	活 動 内 容
9:00～9:40	自主活動、教科活動
9:50～10:30	自主活動、教科活動
10:40～11:40	ふれあい活動（集団活動）
11:50～12:00	清掃・帰りの会

※行事活動のある日は、9:50から開始する。

1 3 年間行事計画（予定）

月	行 事 計 画
4	ふれあい教室開級式(11日)
5	野外活動
6	手芸、工作教室
7	ふれあい教室終業式(20日) 英語教室(13日)
8	
9	ふれあい教室始業式(2日) 英語教室(14日)
10	体験学習(デーキャンプ)
11	木工、工作教室
12	ふれあい教室終業式(21日)
1	ふれあい教室始業式(11日)
2	料理教室
3	ふれあい教室退級式(24日)

* 集団活動は随時計画実施

1 4 保護者、学校、関係機関との連携

①保護者

- ・必要に応じて教育相談、カウンセリングを行う。
- ・通級生の状況に応じて家庭訪問を行う。
- ・「親さろん」を月1回開催する。

②学校

- ・入級時に担任と情報交換を行うと共に、指導、支援方針について打合せを行う。
- ・入級生については、毎月学校長宛に「通級状況報告書」を送付する。
- ・必要に応じて学校巡回をし、学校長や担任との情報交換の機会を持つ。

③関係機関

- ・必要に応じて関係機関との連携を行う。

1 5 退級について

- ① 月を退級日とするが、学校復帰できた段階ややむを得ない場合は退級とする。
- ② 通級状況や学校への登校状況を見て、児童生徒、保護者、学校と相談して決定する。

1 6 出席日数の取扱いについて

- 児童生徒がふれあい教室へ通級した日数は、指導要録上「出席扱い」とする。

奨学資金貸与状況

【資料7】

(千円)

年 度	奨学基金額	貸与人数 ()内新規(人)		年度貸付金
H20年度	13,996	大学生	17(4)	4,512
		高校生	3(1)	
H21年度	14,747	大学生	17(8)	4,368
		高校生	2(1)	
H22年度	14,223	大学生	18(3)	4,608
		高校生	2(0)	
H23年度	13,223	大学生	16(5)	4,128
		高校生	2(1)	
H24年度	13,489	大学生	9(8)	4,992
		高校生	3(2)	
H25年度	13,240	大学生	18(3)	4,752
		高校生	3(0)	
H26年度	12,176	大学生	22(7)	5,568
		高校生	2(0)	
H27年度	11,276	大学生	19(3)	4,560
		高校生	0(0)	
H28年度	10,109	大学生	13(1)	3,264
		高校生	1(1)	
H29年度	6,846	大学生	14(4)	3,468
		高校生	1(1)	

* 奨学金は、高校生月額12,000円、大学生月額20,000円です。

* 奨学金返還には利子つきません。

* 奨学基金額は、前年度の決算年度末現在額を明記。

菰野町就学援助受給比率推移

【資料8】

◇小学校

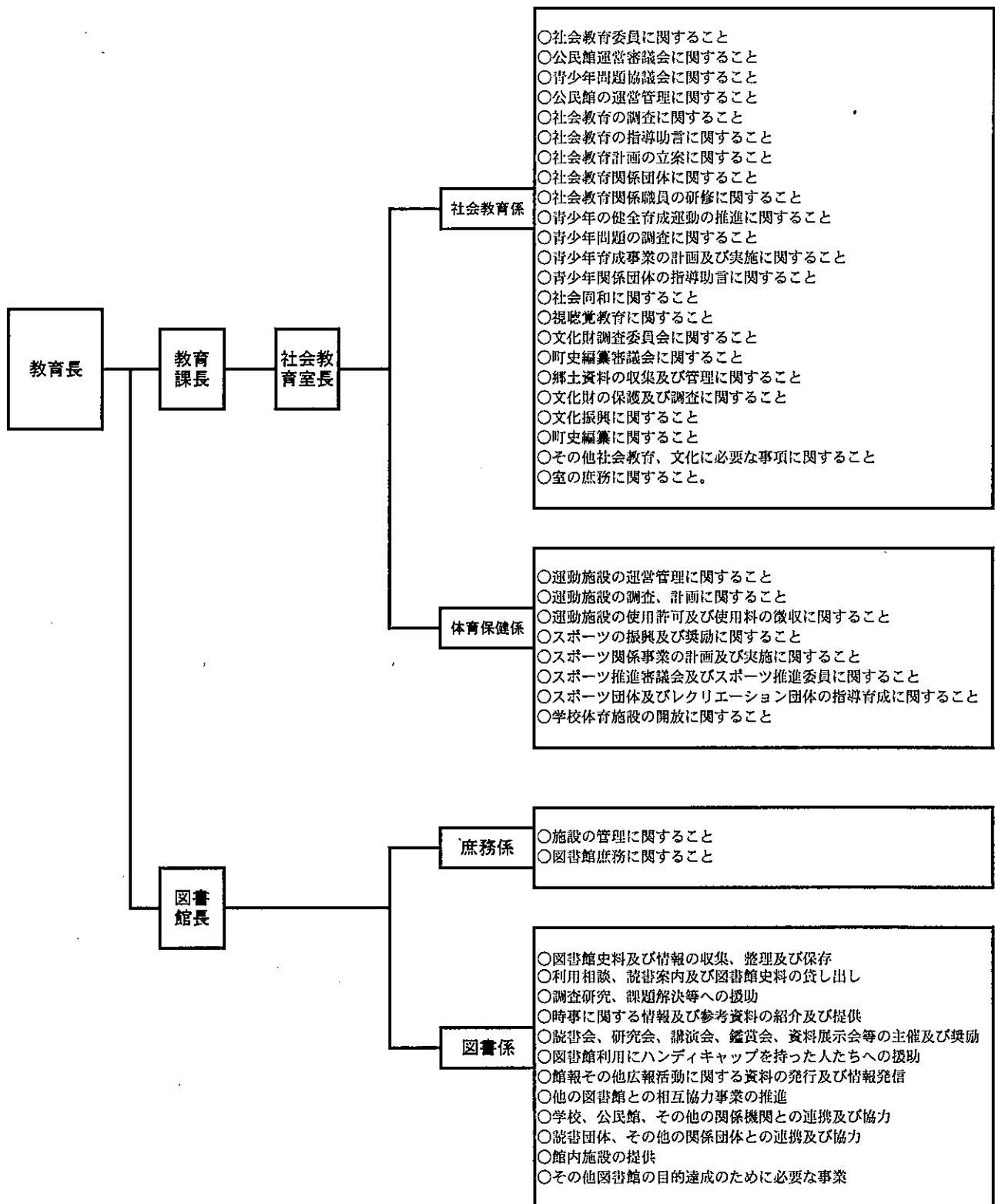
	H21年度	H22年度	H23年度	H24年度	H25年度	H26年度	H27年度	H28年度	H29年度
児童数	2,679	2,614	2,533	2,502	2,426	2,364	2,340	2,369	2,365
就学援助受給者	170	179	166	147	146	150	149	155	151
教育扶助受給者	6	4	4	3	3	3	9	8	5
比率(%)	6.57	7.00	6.71	6.00	6.14	6.47	6.75	6.88	6.60

◇中学校

	H21年度	H22年度	H23年度	H24年度	H25年度	H26年度	H27年度	H28年度	H29年度
生徒数	1,312	1,312	1,349	1,319	1,316	1,313	1,280	1,194	1,150
就学援助受給者	79	92	105	99	97	101	103	99	91
教育扶助受給者	4	6	6	5	1	3	5	6	5
比率(%)	6.33	7.47	8.23	7.88	7.45	7.92	8.44	8.79	8.35

◇合計

	H21年度	H22年度	H23年度	H24年度	H25年度	H26年度	H27年度	H28年度	H29年度
児童生徒数	3,991	3,926	3,882	3,821	3,742	3,677	3,620	3,563	3,563
就学援助受給者	249	271	271	246	243	251	252	254	242
教育扶助受給者	10	10	10	8	4	6	14	14	10
比率(%)	6.49	7.16	7.24	6.65	6.60	6.99	7.35	7.52	7.07



菺野町指定文化財一覧表

【資料10】

【国指定】

No	指定区分	物件名	場所	所有者(管理者)	指定年月日
1	特別天然記念物	ニホンカモシカ	御在所岳一帯	菺野町	S9. 5. 1
2	天然記念物	田光のシデコブシ 及び湿地植物群落	田光	田光区 他	H17. 3. 2
3	重要文化財	木造十一面観音立像	菺野	パラミタミュージアム 財団法人岡田文化財団	H28. 8. 17

国指定（登録有形文化財 <文化庁>）

No	名称	員数	所在地	指定年月日	工法
3	朝明川砂防堰堤（T11-1）	1基	千草一の瀬	H10. 9. 2	練石積
4	朝明川砂防堰堤（T11-2）	1基	千草一の瀬	H10. 9. 2	空石積
5	猫谷第一堰堤	1基	千草一猫谷	H10. 9. 2	空石積
6	猫谷第二堰堤	26基	千草一猫谷	H10. 9. 2	空石積
7	旅館壽亭水雲閣		湯の山	H20. 3. 7	

【県指定】

No	指定区分	物件名	場所	所有者(管理者)	指定年月日
8	天然記念物	キリシマミドリシジミ	御在所岳一帯	菺野町	S28. 5. 7
9	"	鎌ヶ岳ブナ原始林	菺野冠ヶ嶽	菺野生産森林組合	S38. 1. 11
10	"	奥郷の寒椿「獅子頭」	千草	馬嶋 すゞゑ	S51. 3. 31
11	有形文化財	竹成大日如来座像	竹成	竹成区	S29. 4. 1
12	史跡	千種城跡	千草	千草区	S38. 1. 11
13	"	竹成五百羅漢	竹成	竹成区	S42. 2. 10
14	"	杉谷中世墓地	杉谷	杉谷区	S45. 2. 25
15	有形文化財	正眼寺の薬師三尊像	菺野	正眼寺(矢田幹男)	H 8. 3. 2

【町指定】

No	指定区分	物件名	場所	所有者(管理者)	指定年月日
16	無形民俗文化財	杉谷嘉例踊り	杉谷	杉谷区	S46. 11. 25
17	"	吉沢嘉例踊り	吉沢	吉沢区	S48. 7. 24
18	有形文化財	円空作両面仏	菺野	明福寺(加藤 紀夫)	S48. 7. 24
19	"	旧千草村庄屋辻家文書	千草	辻 昌夫	S49. 11. 26
20	史跡	菺野藩主土方家墓地	菺野	見性寺(津田 光彰)	S49. 11. 26
21	有形文化財	賀保寺の鰐口	神森	神森区(平野 一雄)	S50. 11. 26
22	"	智福寺の月僊作涅槃図	菺野	智福寺(大塚 文平)	H 1. 4. 1
23	"	禪林寺の大日如来像	下村	禪林寺(南川 真)	H 4. 9. 17
24	"	正眼寺の菺野藩主土方家寄進涅槃図	菺野	正眼寺(矢田 幹男)	H19. 4. 20
25	"	菺野藩主土方雄興の日記	菺野	(郷土資料コーナー)	H19. 4. 20
26	"	菺野藩主土方三代(雄氏、雄豊、義苗)の肖像画	菺野	見性寺(津田 光彰)	H19. 4. 20
27	"	南川金溪関係書	菺野	南川 義昭	H25. 6. 25

社会教育関係施設一覧表

【資料11】

施設名		所在地	備 考
菰野町町民センター		菰野町福村 871-2	ホールは講演会やコンサート用として、他の教室は趣味講座などの場として利用
菰野町図書館		" 潤田 1250	図書資料の貸出返却、生涯学習室 催事室 ギャラリーの運営
南部公民館	研修センター	" 福村 148	公民館教室、柔道、少林寺拳法、空手、剣道、舞踊、コーラス等の学習や修練の場として利用
	青少年育成センター		公民館教室及び青少年等の団体活動の場として利用
菰野地区公民館		" 菰野 1418	地区コミュニティセンターを併用している
鶺鴒川原地区公民館		" 下村 1840	地区コミュニティセンターを併用している
竹永地区公民館		" 竹成 4436	地区コミュニティセンターを併用している
朝上地区公民館		" 田光 4291	同上および北部公民館を併用している
千種地区公民館		" 千草 2991-1	役場支所および農村センターを併用している
文化財収蔵庫		" 杉谷	杉谷遺跡より出土した遺物の保管
文化財資料収納庫		" 杉谷	町内の貴重な民俗資料等の収納庫
郷土民具展示館		" 菰野	郷土民具を学習用に展示
菰野町体育センター		" 福村 871-3	バレー2面、バスケット2面、テニス1面、バドミントン6面、卓球4面
大羽根運動公園		" 大羽根園(河川敷)	野球場1面、サッカー場1面、その他多目的広場、夜間照明施設
テニスコート		" 大羽根園	コート4面
朝明運動公園		" 千草(河川敷)	野球場1面、その他多目的広場
B&G海洋センター西側グラウンド		" 菰野 4775-2	陸上運動場(200Mトラック)
支館施設 ↓ 各区公会所	菰野地区	神明、大羽根園、一区、二区、三区、宿野、福村、神森(8館)	
	鶺鴒川原地区	大強原、下村、川北、池底、吉沢、諏訪(6館)	
	竹永地区	竹成、永井(2館)	
	朝上地区	田光、杉谷、榑、小島、田口新田、田口、切畑、根の平、一本木団地、青葉台、松涛園、美山、日丘(13館)	
	千種地区	千草、音羽、潤田、三滝園、岡、福松、奥郷、江野(8館)	
B & G 海 洋 セ ン タ ー	体 育 館	菰野町菰野 4775-1	バレー2面、バドミントン4面、ミニバス2面、バスケット1面、トレーニングルーム
	プ ー ル	" 4775-1	25Mコース、幼児用プール、シャワールーム
	艇 庫	菰野町小島 3793	ヨット、カヌー、カッター等

平成29年度菰野町体育協会事業

事業名	期日	場所	参加人数
第1回春季ジュニアテニス大会	4月9日	体育センター	51
第53回春季ソフトボール大会	4月16日	大羽根、朝明グラウンド	228
第11回春季ゲートボール大会	4月17日	町民センター南グラウンド	48
春季卓球大会	4月23日	B&G海洋センター	94
第8回町民ゴルフ大会	5月3日	三重カンツリークラブ	150
春季バドミントン大会	5月7日	体育センター	40
第31回女子バレーボール大会	5月16日 ～6月20日	体育センター	52
第56回日曜野球大会	5月21日 ～8月20日	大羽根、朝明グラウンド	333
春季テニス大会	5月21日	大羽根テニスコート	92
第12回6人制バレーボール大会	5月28日	体育センター	42
春季フットサル大会	6月4日	体育センター	82
春季ソフトテニス大会	6月4日	大羽根テニスコート	26
春季ソフトテニス大会(中学生)	6月10日	大羽根テニスコート	120
春季トリムバレーボール大会	6月11日	体育センター、海洋センター	120
夏季テニス大会	7月16日	大羽根テニスコート	34
第33回水泳大会	8月6日	B&G海洋センタープール	34
第42回秋季野球大会	9月3日 ～11月19日	大羽根、朝明グラウンド	340
第32回秋季ソフトボール大会	9月10日	大羽根、朝明グラウンド	228
第12回鈴鹿山麓かもしかハーフマラソン	10月15日	菰野町庁舎～県民の森周辺	4088
秋季テニス大会	10月22日	大羽根テニスコート	86
第26回秋季ゲートボール大会	10月27日	町民センター南グラウンド	39
秋季ソフトテニス大会	11月5日	大羽根テニスコート	24
第16回グラウンドゴルフ大会	11月9日	大羽根サッカー場	354
秋季ソフトテニス大会(中学生)	11月11日	大羽根テニスコート	124
秋季卓球大会(中学生)	11月11日	八風中 武道場	82
秋季卓球大会	11月12日	B&G海洋センター	87
第31回バドミントン大会	11月19日	体育センター	52
第17回バレーボール大会	11月26日	体育センター	52
冬季フットサル大会	12月3日	体育センター	104
第7回冬季トリムバレーボール大会	12月10日	体育センター、海洋センター	119
第7回綱引き大会	2月4日	体育センター	180
第11回美し国三重市町対抗駅伝	2月18日	津～伊勢	
第42回町民駅伝大会	3月4日	きらら湖周回コース	756
第30回剣道大会	3月11日	B&G海洋センター	24

上位大会関係

事業名	期日	場所
北勢地域町民スポーツ決勝大会(野球の部)	11月5日	東員町
北勢地域町民スポーツ決勝大会(ソフトボールの部)	11月5日	東員町

事業名	期日	場所	参加人数
広報こもの写真提供	4月～		—
生花展示	4月～	保健福祉センターけやき	—
呈茶	4月～	保健福祉センターけやき	—
夢コンサートinこもの2017	7月 9日	町民センターホール	300
盆踊り講習会	6月24日	菺野地区 コミュニティセンターホール	約100
菺野町俳句大会	7月 8日	菺野町役場庁舎	約670
三滝川燈火まつり&町民盆踊り大会	8月19日	役場南側三滝川河川敷周辺 及び福祉公園	約7500
芸文祭2017	11月 4日 ～11月 5日	菺野町体育センター	約1500
吟剣詩舞道大会	11月18日	町民センターホール	125
舞踊発表会	11月19日	町民センターホール	350
愛ラブこもの舞フェスタ2017 (舞踊Ⅱ発表会)	11月12日	町民センターホール	210
成人式太鼓演奏	1月 7日	町民センターホール	416
来て！見て！聴いて！邦楽2018和みの春 (邦楽部門発表会)	3月11日	町民センターホール	200
文芸誌「あかね」発刊	年1回		—

平成29年度元気アップこものスポーツクラブ事業

【成人】

No.1 教室関係

	種目	回数	対象	場所
1	バドミントン	0	成人	B&G海洋センター
2	テニス(中級)	37	成人	大羽根テニスコート
3	テニス(中級、火曜)	0	成人	北勢中央公園テニスコート
4	テニス(上級①、水曜)	36	成人	北勢中央公園テニスコート
5	テニス(初級、木曜)	34	成人	北勢中央公園テニスコート
6	テニス(上級②、土曜)	0	成人	北勢中央公園テニスコート
7	ソフトテニス	28	成人	大羽根テニスコート
8	卓球(昼)	46	成人	B&G海洋センター
9	卓球(夜間、火曜)	44	成人	B&G海洋センター
10	卓球(夜間、水曜)	45	成人	B&G海洋センター
11	ゆったりヨガ	45	成人	町民センター
12	エアロ体操	47	成人	B&G海洋センター
13	リフレッシュヨガ	41	成人	B&G海洋センター
14	やさしいモーニングヨガ	43	成人	町民センター
15	楊名時太極拳	43	成人	B&G海洋センター
16	ピラティス	18	成人	B&G海洋センター
17	インナービューティーヨガ	44	成人	町民センター
18	初めてのヨガ(月曜)	46	成人	B&G海洋センター
19	初めてのヨガ(日曜)	24	成人	南部公民館
20	エンジョイ!フラ	28	成人	けやき
21	美姿勢バランス体操	24	成人	けやき
22	カラダ矯正エクササイズ	24	成人	けやき
23	リラクソヨガ	43	成人	B&G海洋センター
24	Zumba(ズンバ)	41	成人	B&G海洋センター
25	TSUBOYOGA(ツボヨガ火曜)	41	成人	南部公民館
26	TSUBOYOGA(ツボヨガ土曜)	37	成人	南部公民館

【子ども】

	種目	回数	対象	場所
1	バドミントン	46	小4～中3	B&G海洋センター
2	テニス(土曜Ⅰ部)	36	4～6年生	大羽根テニスコート
3	テニス(土曜Ⅱ部)	33	4～6年生	大羽根テニスコート
4	テニス(水曜)	38	4～6年生	大羽根テニスコート
5	ソフトテニス	37	小4～中3	大羽根テニスコート
6	卓球(小、中学生)	48	小3～中3	B&G海洋センター
7	卓球(小学生、土曜)	45	1～6年生	B&G海洋センター
8	陸上競技	22	1～6年生	陸上競技場
9	キッズサッカー	22	年長・小1・2	体育センター
10	サッカー	21	1～3年生	大羽根サッカー場
11	バレーボール	40	1～6年生	体育センター
12	エアロ体操	43	年長～中3	B&G海洋センター
13	新体操	0	年長～中3	B&G海洋センター
14	ハンドボール(月)	49	小3～中3	体育センター
15	ハンドボール(金)	45	小3～中3	体育センター
16	キッズ野球	33	1～3年生	朝明グラウンド
17	体育教室(幼児)	40	年少～年長	B&G海洋センター
18	体育教室(児童)	40	1～4年生	B&G海洋センター
19	ヒップホップ	41	1～6年生	B&G海洋センター
20	Jrバレーボールチーム	88	3～6年生	体育センター
21	ヤングバレーボール(U14)(U19)	44	小4～19歳	体育センター
22	ハンドボールチーム	94	3～6年生	体育センター
23	Jr陸上競技チーム(週1)	36	3～6年生	陸上競技場
24	Jr陸上競技チーム(週2)	84	3～6年生	陸上競技場
25	テニス選手育成	259	小3～高3年生	大羽根テニスコート他

平成29年度元気アップこものスポーツクラブ事業

No.2 イベント・体験教室

No.	イベント内容	開催日	場所	参加者数
1	総合開講式	4月1日	B&G海洋センター	400
2	廣幡神社春の大祭(エアロ参加)	4月9日	廣幡神社	20
3	ロゲイニング交流会	5月7日	県民の森周辺	92
4	まるごとアプレイベント	5月21日	いなべ市竜ヶ岳	15
5	総会	5月26日	役場4階	32
6	シニア野球湯の山温泉杯	5月28日	大羽根、朝明野球場	325
7	朝上バドミントンクラブ交流大会	5月30日	朝上小学校体育館	21
8	けやきフェスタ	6月4日	けやき、けやき駐車場	大盛況
9	ヨット・カヌー体験	7月22日	B&G小島艇庫	96
10	ヨット・カヌー体験	7月23日	B&G小島艇庫	127
11	ブルーベリー摘みとジャムづくり	7月23日	農環センター	7
12	スポーツ少年団交流会	7月26日	御在所ロープウェイ、山頂	114
13	ヨット・カヌー体験	7月29日	B&G小島艇庫	64
14	SSピンポン体験	7月31日	けやき	9
15	クラブ員交流会	8月4日	御在所ロープウェイ、山頂	28
16	燈火まつり草刈り	8月11日	菟野町役場南側河川敷周辺	45
17	ラジオ体操	8月15日	大羽根サッカー場	200
18	スポーツ鬼ごっこ体験	8月18日	体育センター	64/48
19	第8回三滝川燈火まつり	8月19日	菟野町役場南側(福祉公園&河川敷周辺)	大盛況
20	さつまいも給食	10月19日	町内小学校	町内小学生
21	第12回かもしかハーフマラソン(ボランティア)	10月15日	庁舎、町内各コース	参加者5,000 ボランティア600
22	やっぱりすごいやんかトーク	10月31日	町民センター	10
23	インフルエンザ予防接種	11月8日	B&G海洋センター	180
24	インフルエンザ予防接種	11月10日	B&G海洋センター	92
25	障がい者スポーツフェスティバル	11月23日	B&G海洋センター	150
26	インフルエンザ予防接種	12月8日	B&G海洋センター	95
27	大掃除	12月18日	B&G海洋センター	16
28	スキー教室	1月21日	御在所ロープウェイ、山頂	19
29	味噌づくり	2月11日	農村センター	7
30	冬の御在所岳クラブ員交流会	2月3日	御在所ロープウェイ、山頂	11
31	スキー教室	2月25日	御在所ロープウェイ、山頂	21
32	指導者セミナー	2月17日	けやきホール	10
33	自然体バレエ塾	2月18日	体育センター	100
34	氷見ツアー	2月22,23日	富山県氷見市	21
35	スキー教室	2月25日	御在所ロープウェイ、山頂	21
36	指導者講習会	3月3日	町民センター	19
37	指導者講習会	3月7日	町民センター	19

No.	体験教室名	開催日	場所	参加者数(延べ)
1	体育教室無料体験	9月25日	B&G海洋センター	30
2	体育教室無料体験	10月2日	B&G海洋センター	30
3	やさしいモーニングヨガ	12月3回	町民センター	12
4	ゆったりヨガ体験	1月18日	町民センター	3
5	コンディショニング体験	2月8日	けやき運動指導室	7
6	初めてのヨガ体験	1月21日	南部公民館	3
7	初めてのヨガ体験	1月22,29日	B&G海洋センター	11
8	TSUBOYOGA	3月5回	南部公民館和室	17
9	SSピンポン体験	7月～3月9回	けやき運動指導室	104

平成29年度元気アップこものスポーツクラブ事業

No.3 健康づくり教室

シェイプアップ体操託児付き(B&G海洋センター)				ウォーキング体操(体育センター)		親子でスポーツ(朝上小体育館)	
開催日	参加人数	託児数		開催日	参加人数	開催日	参加人数
4月 3日	16	3		4月 4日	40	4月 14日	25
4月 10日	22	1		4月 11日	31	5月 12日	28
4月 17日	24	0		4月 18日	46	5月 26日	20
4月 24日	22	2		4月 25日	45	6月 9日	24
5月 1日	22	1		5月 2日	43	6月 23日	24
5月 15日	22	0		5月 9日	47	7月 14日	34
5月 22日	17	0		5月 16日	44	7月 28日	30
5月 29日	20	1		5月 23日	43	8月 25日	22
6月 12日	22	0		5月 30日	42	9月 8日	28
6月 19日	22	1		6月 6日	40	9月 22日	5
6月 26日	25	1		6月 13日	35	10月 13日	26
7月 3日	18	3		6月 20日	40	10月 27日	27
7月 24日	14	3		6月 27日	42	11月 17日	22
7月 31日	12	3		7月 4日	42	11月 24日	19
8月 28日	13	3		7月 11日	45	12月 8日	22
9月 4日	17	1		7月 25日	34	12月 22日	12
9月 25日	11	0		8月 1日	35	1月 12日	15
10月 2日	23	3		8月 8日	29	1月 26日	中止
10月 16日	25	2		8月 22日	40	2月 9日	20
10月 30日	24	1		8月 29日	35		
11月 6日	15	0		9月 5日	40	合計	403
11月 20日	20	1		9月 12日	35		
11月 27日	17	0		9月 26日	35	町内外名所めぐりウォーキング(10コース)	
12月 4日	19	2		10月 3日	43	開催日	参加人数
12月 11日	17	0		10月 17日	32	4月 14日	11
12月 18日	14	0		10月 24日	42	5月 25日	中止
12月 25日	17	3		10月 31日	40	6月 7日	4
1月 15日	22	1		11月 7日	38	7月 6日	14
1月 22日	15	2		11月 14日	36	9月 21日	27
1月 29日	20	1		11月 21日	41	10月 6日	12
2月 5日	22	1		11月 28日	37	12月 7日	13
2月 19日	23	1		12月 5日	43	1月 12日	10
2月 26日	23	1		12月 12日	33	2月 3日	15
3月 19日	21	1		12月 19日	40	3月 28日	12
合計	656	43		12月 26日	29	合計	118
体調改善(けやき2階運動指導室)				1月 16日	47		
開催日	参加人数	備考		1月 23日	35	熊野古道ウォーキング	
4月 13日	9			1月 30日	35	開催日	参加人数
5月 11日	8			2月 6日	35	6月 1日	28
6月 8日	8			2月 20日	36	8月 31日	31
7月 13日	8			2月 27日	43	11月 30日	26
8月 24日	6			3月 6日	34	3月 1日	26
9月 14日	9			3月 13日	44	合計	111
10月 12日	6			3月 20日	35		
11月 9日	8			合計	1706		
12月 14日	12						
1月 11日	11						
2月 8日	18						
3月 8日	12						
合計	115						

平成29年度元気アップこものスポーツクラブ事業

No.4 町委託事業

健康づくり事業					
初級コース		体脂肪燃焼コース		男性のための筋力アップコース	
開催日	参加者数	開催日	参加者数	開催日	参加者数
4月 4日	38	4月 11日	28	4月 14日	6
5月 9日	41	5月 29日	41	5月 22日	9
6月 5日	41	6月 13日	42	6月 9日	8
7月 14日	29	7月 3日	38	7月 20日	8
9月 5日	40	9月 12日	39	9月 20日	9
10月 13日	35	10月 3日	35	10月 23日	中止
10月 30日	35	11月 14日	32	11月 27日	9
11月 7日	36	12月 11日	37	12月 5日	8
12月 8日	33	1月 30日	31	12月 12日	9
1月 9日	36	2月 13日	34	1月 22日	10
2月 5日	32	合計	357	2月 20日	9
3月 5日	41			合計	85
合計	437				
エンジョイフィットネス		女性の為の健康づくり体験		健康ウォーキング大会	
開催日	参加者数	開催日	参加者数	開催日	参加者数
4月 26日	28	6月 5日	31	5月 13日	中止
5月 24日	25	3月 5日	25	11月 11日	88
6月 28日	31	合計	56	合計	88
7月 26日	20				
8月 23日	26	体力測定(B&G海洋センター)			
9月 27日	21	開催日	参加者数		
10月 25日	21	11月 18日	24		
11月 22日	25				
12月 20日	18				
1月 24日	19				
2月 28日	14				
3月 21日	18				
合計	266				
ラジオ体操健康講座(菟野地区)		ラジオ体操健康講座(朝上地区)		ラジオ体操健康講座(けやき)	
1月(計4回)	72	2月(計4回)	54	3月(計4回)	106
ノルディックウォーキング(体験コース)		御在所Deノルディック		ノルディックウォーキング(実践コース)	
6月 28日	12	8月 30日	17	11月 6日	22
7月 1日	19			12月 3日	29
9月 15日	16			3月 11日	21
2月 25日	7			合計	72
合計	54				

平成29年度元気アップこものスポーツクラブ事業

No.5 チーム・サークル関係

競技チーム出場試合				
Jr.バレーボールチーム		ハンドボール		
5月	3日	6年生大会	5月 14日	三重県内交流戦
	14日	5年生大会	6月 4日	高山練習試合
6月	4日	春季全国大会北勢予選	10日	全国大会予選
7月	1~2日	いなべ市バレーボール大会	18日	菰野中練習試合
	16日	わんぱくカップ	24日	全国大会予選
	27日	菰野町スポ少交流会	7月 8日~ 9日	近県交流会
8月	20日	いなべ市バレーボール大会	17日	笹川・桃園練習試合
	27日	北勢バレーボール大会	8月 12日~14日	JHL選抜
10月	1日	会長杯	26日	NTS
	29日	スポ少交流大会県予選	27日	ヴィアティン練習試合
11月	3日	県秋季大会北勢予選	9月 2日	東海大会予選
	19日	岐阜市交流大会	23日	日本リーグ
	25日	輝きカップ	10月 15日	スポーツフェスティバル
12月	16日~17日	6年生リーグ	20日	笹川合同練習
	23日	村田カップ	28日~29日	東海大会
1月	6日~ 7日	5年生リーグ	11月 28日	尾北HBS練習試合
	28日	新人大会北勢予選	12月 9日	ホンダカップ
3月	3日	ライオンズカップ	1月 20日~21日	高松市市長協会杯
			3月 10日	三幸カップ
		ヤングバレーボール(U14・U19)	11日	バイオレット講習会
5月	4日~5日	岐阜フレンドリーカップ	17日	三幸カップ
6月	18日	全国大会U14県予選	31日	近県練習試合
7月	29日~30日	全国選手権大会大阪輝きカップ		
8月	15日	農芸高校合同練習		Jr.陸上チーム
	19日	ヤングフェローズカップ	4月 8日	三泗地区記録会
	24日	四日市商業合同練習	5月 14日	三泗地区予選
11月	26日	三重交流大会U19	6月 3日	三泗記録会
3月	25日	三重交流大会U14	7月 2日	第33回小学生陸上競技交流会
			9月 9日	三泗記録会
		卓球サークル	10月 1日	三泗記録会
4月	9日	四日市卓球リーグ	12月 16日	第36回四日市長距離選手権
	21日	第60回西飯杯ママさん卓球リーグ大会・団体	1月 27日	三泗小学生交流タスキリレー大会
	25日	若草シングルス卓球大会		
5月	21日	春季四日市卓球選手権大会		卓球教室(子ども)
6月	23日	第61回西飯杯ママさん卓球リーグ大会・団体	4月 29日	春季四日市卓球選手権大会
	7月 8日~ 9日	四日市市民卓球大会	7月 8日	四日市市民卓球大会
	25日	若草シングルス卓球大会	8月 19日	四日市市学年別卓球大会
10月	17日~18日	第62回西飯杯ママさん卓球リーグ大会・団体	12月 17日	第11回森杯 四日市卓球選手権大会
	31日	若草シングルス卓球大会	2月 4日	四日市市体育協会長杯卓球大会
11月	1日	第17回四日市いきいき元気卓球大会		
	29日	第32回四日市ベテラン会卓球大会		
12月	6日~ 7日	第63回西飯杯ママさん卓球リーグ大会・団体		
	17日	第11回森杯 四日市卓球選手権大会		
	28日	若草シングルス卓球大会		
2月	4日	四日市市体育協会長杯卓球大会		
	15日~16日	第64回西飯杯ママさん卓球リーグ大会・団体		
	28日	第18回四日市いきいき元気卓球大会		
3月	9日	三重県60才以上卓球を楽しむ大会		

分類別蔵書冊数の推移

【資料19】

分類別	一般書			児童書			合計		
	H27	H28	H29	H27	H28	H29	H27	H28	H29
0 総記	3,071	3,264	3,434	237	266	291	3,308	3,530	3,725
1 哲学	4,080	4,301	4,488	171	197	220	4,251	4,498	4,708
2 歴史	8,715	9,310	9,766	1,182	1,262	1,342	9,897	10,572	11,108
3 社会	11,444	12,096	12,723	862	950	1,053	12,306	13,046	13,776
4 自然	6,613	7,006	7,436	1,840	1,968	2,107	8,453	8,974	9,543
5 技術	8,997	9,574	10,051	811	880	950	9,808	10,454	11,001
6 産業	3,608	3,911	4,186	488	521	561	4,096	4,432	4,747
7 芸術	11,483	12,011	12,566	1,109	1,191	1,287	12,592	13,202	13,853
8 言語	1,307	1,393	1,482	364	373	399	1,671	1,766	1,881
9 文学	28,123	29,570	30,869	8,226	8,637	8,995	36,349	38,207	39,864
R 参考	1,973	2,034	2,089	190	198	202	2,163	2,232	2,291
L 地域	4,406	4,694	5,008	102	111	127	4,508	4,805	5,135
Y 外国語	310	316	320	310	314	343	620	630	663
J ティーンズ				2,732	2,950	3,167	2,732	2,950	3,167
E 絵本				11,531	12,149	12,778	11,531	12,149	12,778
C 紙芝居				832	834	836	832	834	836
特設	3,310	3,298	3,301				3,310	3,298	3,301
図書合計	97,440	102,778	107,719	30,987	32,801	34,658	128,427	135,579	142,377
AV資料	1,152	1,179	1,183	419	434	431	1,571	1,613	1,614
雑誌	8,454	8,488	8,583	609	608	613	9,063	9,096	9,196
合計	107,046	112,445	117,485	32,015	33,843	35,702	139,061	146,288	153,187

貸出人数 貸出冊数の推移

月	平成28年度				平成29年度			
	開館日数	貸出人数	貸出冊数	入館者数	開館日数	貸出人数	貸出冊数	入館者数
4月	25	9,925	30,412	24,447	25	10,217	31,336	23,848
5月	26	9,763	29,958	25,303	26	9,821	29,754	24,799
6月	25	9,803	30,393	25,564	25	9,989	30,778	25,591
7月	27	11,499	35,929	33,186	26	11,151	34,530	31,400
8月	26	11,831	35,285	37,795	27	12,069	36,561	37,161
9月	26	9,939	30,728	28,033	26	10,390	31,520	26,992
10月	25	9,991	31,078	26,631	25	10,191	30,930	25,160
11月	25	9,757	29,757	25,053	25	10,529	32,143	26,223
12月	22	8,339	30,730	20,149	22	9,339	34,916	21,932
1月	23	8,889	27,062	20,157	23	10,271	31,158	22,868
2月	17	7,404	27,210	16,747	18	7,727	28,003	17,203
3月	27	11,135	33,699	25,892	26	11,015	33,386	26,694
合計	294	118,275	372,241	308,957	294	122,709	385,015	309,871