

資料編

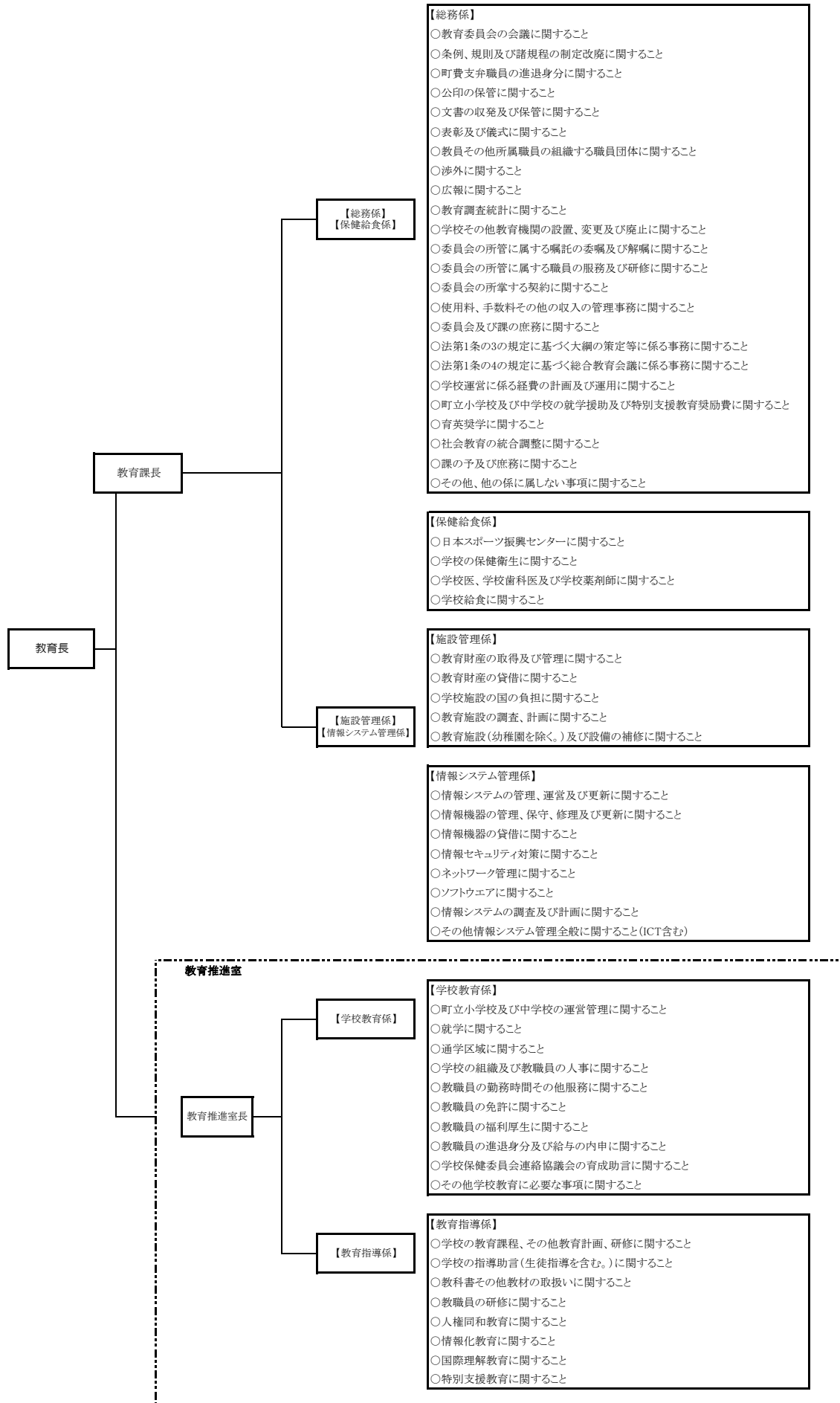
〔学校教育〕

学校教育課組織及び事務分担	【資料1】
小中学校指導方針	【資料2】
児童生徒数、学級数一覧	【資料3】
小学校及び中学校教職員数	【資料4】
学校教育施設状況	【資料5】
「菰野ふれあい教室」運営要項	【資料6】
奨学資金貸与状況	【資料7】
就学援助受給比率推移	【資料8】

〔社会教育〕

コミュニティ振興課、図書館組織及び事務分担	【資料9】
社会教育関係施設一覧	【資料10】
図書館分類別蔵書冊数の推移	【資料11】

令和5年8月



自立と共生

確かな学力の育成

- ◎主体的・対話的で深い学びの実現
 - ・基礎的・基本的な知識・技能の習得
 - ・思考力・判断力・表現力等の育成
 - ・学びに向かう力、人間性等の涵養
 - ・家庭学習の定着
- ◎特別支援教育の充実
 - ・教育的ニーズに応じた指導内容の充実
 - ・学校の支援体制の整備
 - ・通級指導教室による指導体制の整備
 - ・関係機関との連携
- ◎グローバル教育の推進
 - ・ALT（外国語指導助手）の派遣
 - ・英語によるコミュニケーション能力の育成
 - ・多文化共生教育の推進
 - ・外国人児童生徒教育の推進
- ◎ICTを活用した授業の充実
 - ・ICT環境の整備
 - ・ICT活用指導力の向上
 - ・児童生徒の情報活用能力の育成
 - ・情報モラル教育の推進
- ◎キャリア教育の推進
 - ・系統的なキャリア教育の推進
 - ・職業を体感できる機会の充実

豊かな人間性の育成

- ◎人権教育・道徳教育の充実
 - ・人権感覚あふれる学校づくり
 - ・全教育活動における道徳教育の推進
 - ・よりよく生きるための道徳性の育成
 - ・平和教育の推進
- ◎安心して学べる学校
 - ・生徒指導・教育相談の充実
 - ・いじめや暴力を許さない子どもの育成
 - ・不登校児童生徒の支援の充実
- ◎読書活動の充実
 - ・読書活動の推進
 - ・家庭での読書の啓発と読書活動の習慣化
 - ・菰野町図書館との連携
- ◎郷土教育の推進
 - ・地域教材の開発と活用
 - ・ものづくり・生産活動の充実
 - ・豊かな自然を愛する態度の育成

健やかな体の育成

- ◎健康教育の充実
 - ・健康教育の推進
 - ・学校保健委員会の開催
 - ・家庭、医療機関との連携
- ◎体力の向上
 - ・運動に親しむ取組の充実
 - ・新体力テストの有効活用
 - ・学校と家庭・地域との連携
- ◎食育の推進
 - ・食に関する指導の推進
 - ・地場産物を生かした学校給食
 - ・家庭への啓発

信頼

信頼される学校づくり

- ◎地域とともにある学校づくり ～コミュニティ・スクールの推進～
 - ・地域とともに生きる学校づくり
 - ・学校と地域のつながり
- ◎教職員の資質の向上とコンプライアンスの推進
 - ・教職員の資質の向上
 - ・教職員の授業力の向上
 - ・教職員の同僚性の構築
- ◎学校における働き方改革の推進
 - ・総勤務時間の縮減（定時退校日・部活動休養日の設定、会議時間の短縮）
 - ・指導のための時間の確保
 - ・ハラスメントのない職場づくり
- ◎子どもたちの安全安心の確保
 - ・コロナ禍における学びの保障
 - ・学校危機管理能力の向上
 - ・防災・安全教育の充実
 - ・学校施設の整備
 - ・関係機関との連携による安全安心な学校づくり

令和4年度児童生徒数、学級数

【資料3】

()書きは特別支援学級:外書き 学級数は実学級数

小学校	児童数														合計学級数
	1年		2年		3年		4年		5年		6年		合計		
	児童数	学級	児童数	学級	児童数	学級	児童数	学級	児童数	学級	児童数	学級	児童数	学級	
菰野小学校	(8) 176	6	(8) 161	6	(3) 177	6	(2) 162	5	(6) 180	5	(10) 153	5	(37) 1009	(7) 33	40
千種小学校	(4) 39	2	(1) 52	2	(3) 50	2	(1) 44	2	(4) 38	1	(4) 56	2	(17) 279	(3) 11	14
朝上小学校	(1) 70	2	(2) 61	2	(3) 66	2	(3) 49	2	(6) 72	2	(1) 74	2	(16) 392	(3) 12	15
鶴川原小学校	(1) 26	1	(4) 43	2	(1) 34	1	(1) 43	2	(3) 40	1	(2) 51	2	(12) 237	(3) 9	12
竹永小学校	(1) 67	2	(3) 73	3	(3) 62	2	(3) 75	3	(4) 65	2	(4) 62	2	(18) 404	(4) 14	18
合計	(15) 378	13	(18) 390	15	(13) 389	13	(10) 373	14	(23) 395	11	(21) 396	13	(100) 2,321	(20) 79	99

令和4年5月1日現在

()書きは特別支援学級:外書き 学級数は実学級数

中学校	生徒数								合計学級数
	1年		2年		3年		合計		
	生徒数	学級	生徒数	学級	生徒数	学級	生徒数	学級	
菰野中学校	(6) 268	8	(8) 240	6	(2) 250	7	(16) 758	(3) 21	24
八風中学校	(2) 117	4	(4) 114	3	(2) 121	4	(8) 352	(2) 11	13
合計	(8) 385	12	(12) 354	9	(4) 371	11	(24) 1,110	(5) 32	37

令和4年5月1日現在

令和4年度 小学校及び中学校教職員数

【資料4】

令和4年5月1日現在

小学校	県費教職員										町費教職員						合計	児童数	
	校長	教頭	主幹 教諭 指導 教諭	教諭	講師	非常 勤	養護 教諭	栄養 教諭	事務 職員	計	非常 勤	介助 員等	特別 支援 員	事務 員	用務 員	調理 員			計
菰野小学校	1	2		42	7	4	2	1	2	61	4	12	6		1	9	32	93	1046
千種小学校	1	1	1	14	3	1	1		1	23	1	4	3		1	3	12	35	296
朝上小学校	1	1		18	2	3	1	1	1	28	2	4	3		1	4	14	42	408
鶴川原小学校	1	1		14		1	1		1	19	2	3	3		1	3	12	31	249
竹永小学校	1	1		22	2	3	1		2	32	2	4	3		1	4	14	46	422
合計	5	6	1	110	14	12	6	2	7	163	11	27	18		5	23	84	247	2,421

中学校	県費教職員										町費教職員						合計	生徒数	
	校長	教頭	主幹 教諭 指導 教諭	教諭	講師	非常 勤	養護 教諭	栄養 教諭	事務 職員	計	非常 勤	介助 員等	特別 支援 員	事務 員	用務 員	調理 員			計
菰野中学校	1	1	1	30	8	1	1		2	45	3	5	1		1		10	55	774
八風中学校	1	1	1	15	3	2	1		1	25	2	2			1		5	30	360
合計	2	2	2	45	11	3	2		3	70	5	7	1		2		15	85	1,134

1 県費教職員について

講師、養教、事務は代替（病休、休職、産育休等）の臨時的任用講師を含む。

2 町費教職員について

用務員及び調理員には、会計年度任用職員を含む。

学校教育施設状況

【資料5】

令和5年3月末現在

小学校

学校名	学級数		保有教室数													
	普通	特支	普通教室	特別教室												
				理科	生活	音楽	図工	家庭	視聴覚	パソコン	図書室	特別活動	教育相談	外国語	計	
菰野小学校	32	7	39	1		2	1	1			1	1	5	1	1	14
千種小学校	11	2	13	1		1	1	2			1	1		1		8
朝上小学校	13	5	18	1	2	1	1	1			1	1	4	1		13
鶴川原小学校	11	3	14	1		1	1	1			1	1	2	1		9
竹永小学校	14	3	17	1	1	1	1	1	1	1	1	1	2	1	1	12

学校名	校舎面積		屋内運動場			校地面積(m ²)			
	面積(m ²)	建築年	構造	面積(m ²)	建築年	建物敷地	運動場	その他	借用
菰野小学校	7,249	S45、S49、S61、H21	R	1,286	S61	11,900	9,360	1,289	
千種小学校	4,290	S42、S47、S54、S62、H23、H27	R	1,203	H4				18,806
朝上小学校	5,807	S44、S50、S56、S63、H13、H22	R	1,551	H19	9,573	11,068		
鶴川原小学校	4,002	S53、S57、S58、S61、H16、H21	R	763	S53	4,645	8,847	1,195	
竹永小学校	5,686	H17	R	840	S61	10,456	7,902		

中学校

学校名	学級数		保有教室数												
	普通	特支	普通教室	特別教室										計	
				理科	音楽	美術	技術	家庭	視聴覚	パソコン	図書室	特別活動	教育相談		
菰野中学校	20	2	22	4	3	2	2	3	1	1	2	6	1		25
八風中学校	12	2	14	2	2	2	2	2		1	1	6	3		21

学校名	校舎面積		屋内運動場			校地面積(m ²)			
	面積(m ²)	建築年	構造	面積(m ²)	建築年	建物敷地	運動場	その他	借用
菰野中学校	9,065	S47、S48、S58、S63、H17	S	1,627	H22	3,644	2,586		25,748
八風中学校	6,747	S43、S51、S62、H9、H19	S	1,384	S62	9,760	18,479		384

令和4年度

【資料6】

「菰野ふれあい教室」 (菰野町適応指導教室) 運営要項

(学校用)



【事務局】

〒510-1292

三重郡菰野町大字潤田 1250 番地
(学校教育課内)

TEL 059-391-1155

FAX 059-391-1195

菰野町教育委員会

令和4年度

「菰野ふれあい教室」(菰野町適応指導教室) 運営要項

菰野町教育委員会

- 1 名称 「菰野ふれあい教室」(菰野町適応指導教室)
- 2 設置場所 三重県民の森「ふれあいの館」
- 3 設置目的
様々な要因により、心身に悩みや不安を持ち登校しづらくなった状態に陥っている児童生徒のために設置します。保護者や在籍校と連携し、学習活動、集団活動、体験活動、カウンセリング等を行うことで、児童生徒の心身にエネルギーを蓄えるとともに、集団生活への適応能力を高め、学校復帰や社会的自立を目指します。
- 4 対象者
学校及び家庭から入級の希望があり、菰野ふれあい教室へ通級することが適切であると判断された児童生徒
- 5 入級時期 入級願提出後、随時
- 6 指導者 指導員 常時2名体制(専任1名)
教育相談のセラピスト 1名(月1回～2回)
- 7 通級方法 保護者の責任で行う。
- 8 開級日 月・水・金の週3回(祝日、学校の長期休業中は除く)
*個別の対応や見学は、開級日には随時受け付ける。
- 9 活動時間 9:00～12:00
- 10 入級手順
 - ① 在籍校が入級をすすめるときは、事前に教育委員会に相談してください。
 - ② 児童生徒と保護者で、ふれあい教室の見学をします。
 - ③ 見学後、児童生徒の希望により、ふれあい教室の体験入級をします。
 - ④ 保護者は、「入級願い」(様式1)に必要事項を記入し在籍校に提出します。
 - ⑤ 在籍校は、「入級についての副申」(様式2)を作成し、様式1とともに教育委員会へ提出します。※その際、該当児童生徒の「家庭環境調査票」のコピーを添付してください。
 - ⑥ 教育委員会の入級許可を得て、正式に通級が開始されます。

1.1 指導方針

- ① 児童生徒の安心できる居場所となるよう心がけます。
- ② 集団による体験活動・運動などを通して社会性、協調性を養うと共に集団生活への適応能力を育てます。
- ③ 基本的な生活習慣を確立し、精神的及び社会的な自立を促します。
- ④ 一人ひとりの学力に応じた教科学習の指導を進め、基礎学力を高めます。
- ⑤ 学校や家庭、関係機関と連携して指導を進めます。
- ⑥ 指導員による教育相談やセラピストによるカウンセリングを通して、悩みや不安の解消に努めます。
- ⑦ 服装等の決まりについては、基本として学校に準じます。

適応教室での5段階指導	
第1段階	指導員とふれあう段階
第2段階	ふれあい教室になじむ段階
第3段階	集団適応力を育てる段階
第4段階	集団適応力を高める段階
第5段階	進む方向を決める段階

1.2 活動日課

時 間	活 動 内 容
9:00～ 9:40	自主活動・教科活動
9:50～10:30	自主活動・教科活動
10:40～11:40	ふれあい活動（集団活動）
11:50～12:00	清掃・帰りの会

*集団活動は随時計画実施

1.3 年間行事計画（予定）

月	行 事 計 画
4	ふれあい教室開級式(8日)
5	野外活動
6	手芸・工作教室
7	ふれあい教室終業式(20日)
8	
9	ふれあい教室始業式(2日)
10	体験学習(デーキャンプ)
11	木工・工作教室
12	ふれあい教室終業式(21日)
1	ふれあい教室始業式(11日)
2	料理教室
3	ふれあい教室退級式(22日)

1 4 保護者、学校、関係機関との連携

① 保護者

- ・必要に応じて教育相談、カウンセリングを行います。
- ・通級生の状況によっては、家庭訪問を行います。

② 学校

- ・入級生については、毎月学校長宛に「通級状況報告書」を送付します。
- ・必要に応じて、学校長や担任との情報交換の機会を持ちます。

③ 関係機関

- ・必要に応じて関係機関との連携を行います。

1 5 退級について

① 3月に自動的に退級となります。

※継続して通級を希望する場合は、新年度に改めて継続入級願の提出が必要です。

② 通級状況や学校への登校状況を見て、児童生徒・保護者・学校と相談して決定します。

1 6 出席日数の取扱いについて

児童生徒がふれあい教室へ通級した日数は、指導要録上「出席扱い」となります。

奨学資金貸与状況

【資料7】

(千円)

年 度	奨学基金額	貸与人数 ()内新規(人)		年度貸付金
H25年度	12, 176	大学生	18(3)	4, 752
		高校生	3(0)	
H26年度	11, 276	大学生	22(7)	5, 568
		高校生	2(0)	
H27年度	10, 109	大学生	19(3)	4, 560
		高校生	0(0)	
H28年度	6, 846	大学生	13(1)	3, 264
		高校生	0(0)	
H29年度	11, 013	大学生	14(4)	3, 468
		高校生	0(0)	
H30年度	15, 153	大学生	8(3)	1, 920
		高校生	0(0)	
R元年度	20, 007	大学生	10(2)	2, 400
		高校生	0(0)	
R2年度	20, 190	大学生	9(1)	2, 160
		高校生	0(0)	
R3年度	20, 101	大学生	8(2)	2, 064
		高校生	1(1)	
R4年度	18, 975	大学生	8(3)	2, 064
		高校生	1(0)	

* 奨学金は、高校生月額12, 000円、大学生月額20, 000円です。

* 奨学金返還には利子はつきません。

* 奨学基金額は、当該年度の年度末(3月31日)現在額を明記。

菰野町就学援助受給比率推移

【資料8】

◇小学校

	H26年度	H27年度	H28年度	H29年度	H30年度	R元年度	R2年度	R3年度	R4年度
児童数	2,364	2,340	2,369	2,365	2,383	2,383	2,396	2,415	2,421
就学援助受給者	150	149	155	151	158	170	174	168	169
教育扶助受給者	3	9	8	5	3	4	5	5	5
比率(%)	6.47	6.75	6.88	6.60	6.76	7.51	7.47	7.91	7.19

◇中学校

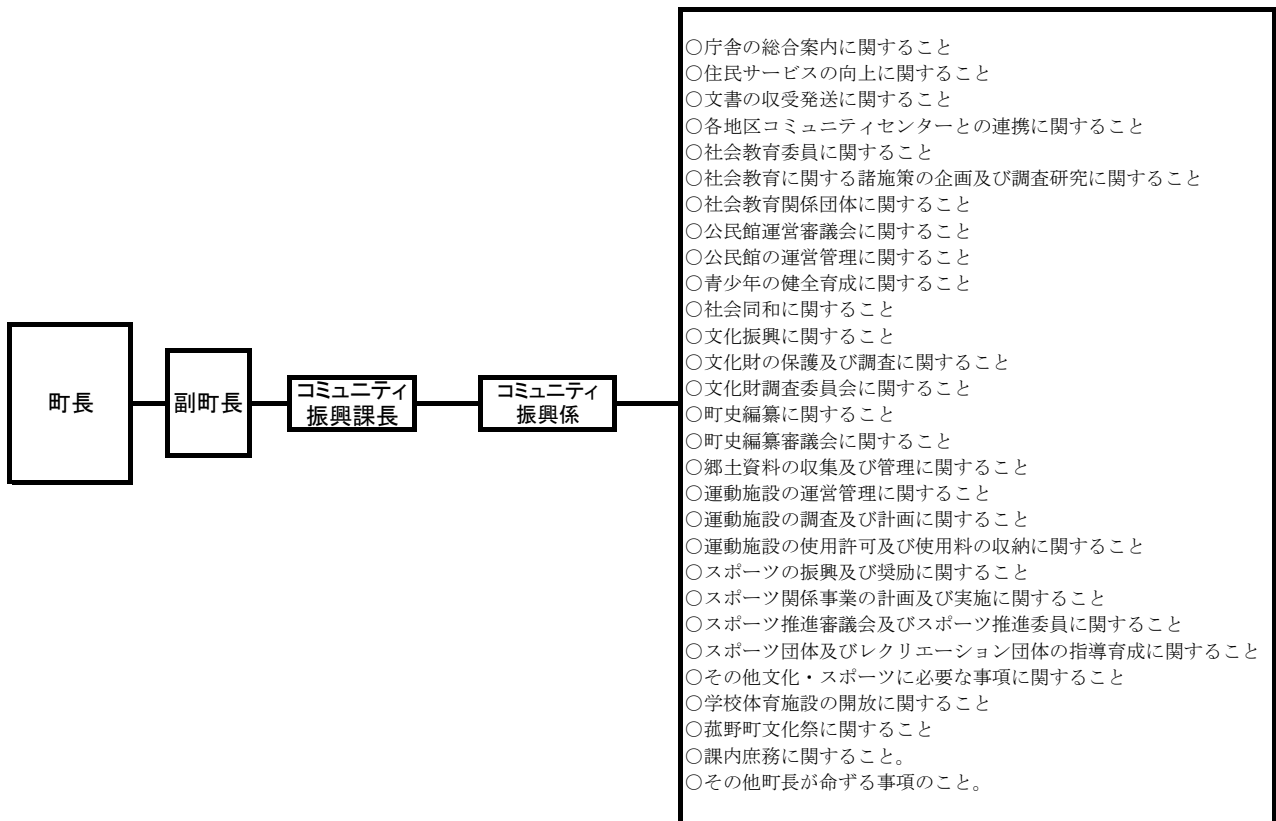
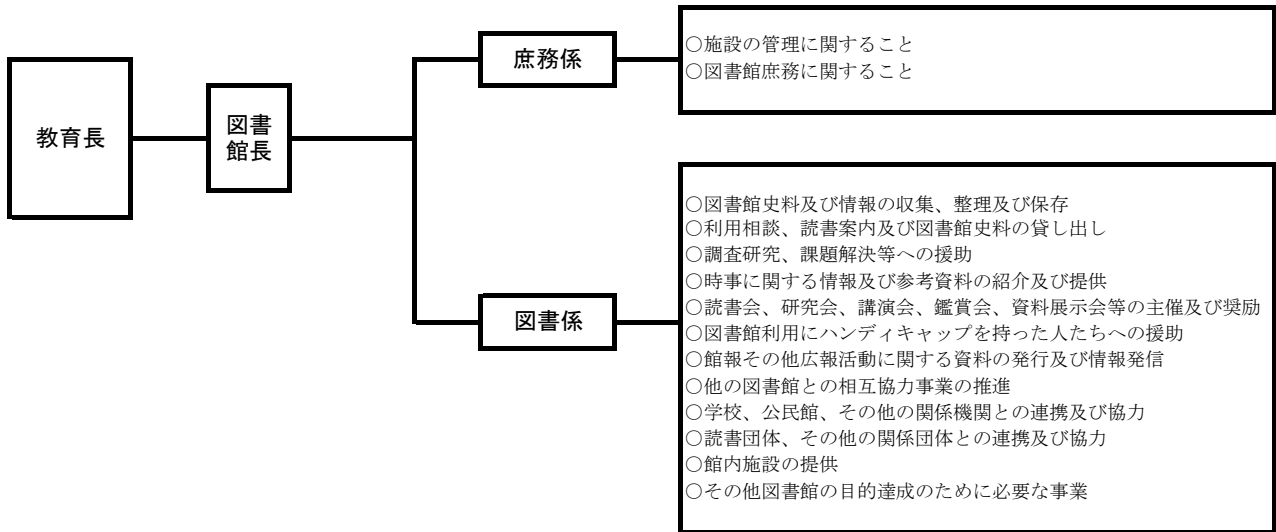
	H26年度	H27年度	H28年度	H29年度	H30年度	R元年度	R2年度	R3年度	R4年度
生徒数	1,313	1,280	1,194	1,150	1,138	1,136	1,120	1,095	1,134
就学援助受給者	101	103	99	91	95	96	98	91	96
教育扶助受給者	3	5	6	5	6	2	1	1	1
比率(%)	7.92	8.44	8.79	8.35	8.88	8.80	8.75	8.40	8.55

◇合 計

	H26年度	H27年度	H28年度	H29年度	H30年度	R元年度	R2年度	R3年度	R4年度
児童生徒数	3,677	3,620	3,563	3,515	3,521	3,519	3,516	3,510	3,555
就学援助受給者	251	252	254	242	253	266	272	259	265
教育扶助受給者	6	14	14	10	9	6	6	6	6
比率(%)	6.99	7.35	7.52	7.17	7.44	7.73	7.91	7.55	7.62

令和4年度 コミュニティ振興課 図書館組織及び事務分担

【資料9】



社会教育関係施設一覧表

【資料 10】

施設名		所在地	備 考
菰野町町民センター		菰野町福村 871-2	ホールは講演会やコンサート用として、他の教室は趣味講座などの場として利用
菰野町図書館		〃 潤田 1250	図書資料の貸出返却、生涯学習室・催事室・ギャラリーの運営
南 部 公 民 館	研修センター	〃 福村 148	公民館教室・柔道・少林寺拳法・空手・剣道・舞踊・コーラス等の学習や修練の場として利用
	青少年育成センター	〃 福村 148	公民館教室・青少年等の団体活動の場として利用
菰野地区公民館		〃 菰野 1418	
鵜川原地区公民館		〃 下村 1840	地区コミュニティセンターを併用している
竹永地区公民館		〃 竹成 4436	地区コミュニティセンターを併用している
朝上地区公民館		〃 田光 4291	地区コミュニティセンターを併用している
千種地区公民館		〃 千草 3851	地区コミュニティセンターを併用している
文化財収蔵庫		〃 杉谷	杉谷遺跡より出土した遺物の保管
文化財資料収蔵庫		〃 杉谷	町内の貴重な民俗資料等の収蔵庫
郷土民具展示館		〃 菰野	郷土民具を学習用に展示
菰野町体育センター		〃 福村 871-3	バレー2面・バスケット2面・テニス1面・バドミントン6面・卓球4面
大羽根運動公園		〃 大羽根園(河川敷)	野球場1面・サッカー場1面・その他多目的広場・夜間照明施設
テニスコート		〃 大羽根園	コート4面
朝明運動公園		〃 千草(河川敷)	野球場1面・その他多目的広場
菰野西競技場		〃 菰野 4775-13	陸上 250Mトラック、100M直走路、走り幅跳び・三段跳び、少年サッカー1面、フットサル2面、夜間照明施設
支 館 施 設 ― 各 区 公 会 所	菰野地区	神明・大羽根園・一区・二区・三区・宿野・福村・神森(8館)	
	鵜川原地区	大強原・下村・川北・池底・吉沢・諏訪(6館)	
	竹永地区	竹成・永井(2館)	
	朝上地区	田光・杉谷・榊・小島・田口新田・田口・切畑・根の平・一本木団地・青葉台・松涛園・美山・日丘(13館)	
	千種地区	千草・音羽・潤田・三滝園・岡・福松・奥郷・江野(8館)	
B & G 海 洋 セ ン タ ー	体 育 館	菰野町菰野 4775-1	バレー2面・バドミントン4面・ミニバス2面・バスケット1面・トレーニングルーム
	プ ー ル	〃 4775-1	25Mコース・幼児用プール・シャワールーム
	艇 庫	菰野町小島 3793	ヨット・カヌー・カッター等

分類別蔵書冊数の推移

【資料11】

分類別	一般書			児童書			合計		
	R2	R3	R4	R2	R3	R4	R2	R3	R4
0 総記	4,196	5,370	4,297	384	391	418	4,354	5,761	4,715
1 哲学	4,957	5,105	5,231	272	281	292	5,096	5,386	5,523
2 歴史	11,387	11,678	11,984	1,565	1,391	1,441	12,436	13,069	13,425
3 社会	14,452	14,885	15,279	1,371	1,437	1,505	15,227	16,322	16,784
4 自然	8,632	8,876	9,129	2,556	2,639	2,764	10,640	11,515	11,893
5 技術	11,085	11,410	1,190	1,183	1,178	1,226	11,903	12,588	2,416
6 産業	4,784	4,904	5,016	682	702	727	5,244	5,606	5,743
7 芸術	14,259	14,709	15,144	1,536	1,557	1,625	15,154	16,266	16,769
8 言語	1,694	1,750	1,808	497	526	537	2,113	2,276	2,345
9 文学	34,630	35,819	38,478	10,077	10,263	10,708	43,115	46,082	49,186
R 参考	2,253	2,293	2,323	231	265	267	2,442	2,558	2,590
L 地域	7,324	7,527	7,779	164	474	172	5,969	8,001	7,951
Y 外国語	363	364	366	353	168	475	693	532	841
J ティーンズ				3,935	4,455	4,804	3,631	4,455	4,804
E 絵本				14,655	15,252	16,118	13,987	15,252	16,118
C 紙芝居				876	890	890	857	890	890
特設	3,300	3300	3300				3,300	3,300	3,300
図書合計	123,316	127,990	131,824	40,337	41,869	43,969	163,653	169,859	175,793
AV資料	1,338	1,390	1,404	437	431	439	1,775	1,821	1,843
雑誌	8,759	7,120	6,970	597	455	450	9,403	7,575	7,420
合計	133,413	136,500	140,198	41,371	42,755	44,858	174,831	179,255	185,056

貸出人数・貸出冊数の推移

月	令和3年度				令和4年度			
	開館日数	貸出人数	貸出冊数	入館者数	開館日数	貸出人数	貸出冊数	入館者数
4月	25	10,024	30,249	19,323	25	9,816	29,817	18,930
5月	26	10,709	32,450	19,650	25	10,114	30,629	20,300
6月	25	10,253	31,673	19,915	25	9,751	29,371	20,152
7月	26	11,425	34,680	23,195	27	11,493	35,485	24,947
8月	22	10,940	32,483	22,886	25	11,345	34,020	24,597
9月	0	1,392	2,260	0	26	9,804	29,514	20,494
10月	25	10,325	32,773	20,797	24	9,388	28,825	18,900
11月	26	9,474	28,098	18,496	25	9,685	29,469	19,447
12月	23	8,588	31,155	16,365	22	8,286	30,213	15,631
1月	23	9,692	28,830	16,970	22	9,451	28,196	16,888
2月	17	7,921	28,763	13,663	17	7,442	26,845	14,623
3月	25	10,412	30,767	18,730	26	10,187	30,793	19,720
合計	263	111,155	344,181	209,990	289	116,762	363,177	234,629